

Nya regler för nyanländas etablering

Ylva Johansson

Arbetsmarknads- och etableringsminister

6 mars 2017



Nuvarande lagstiftning är i grunden bra

- Fokus på jobb från dag ett
- God grund för jämställdhet genom individuell inskrivning och ersättning
- Lika över hela landet



Behov av förändringar

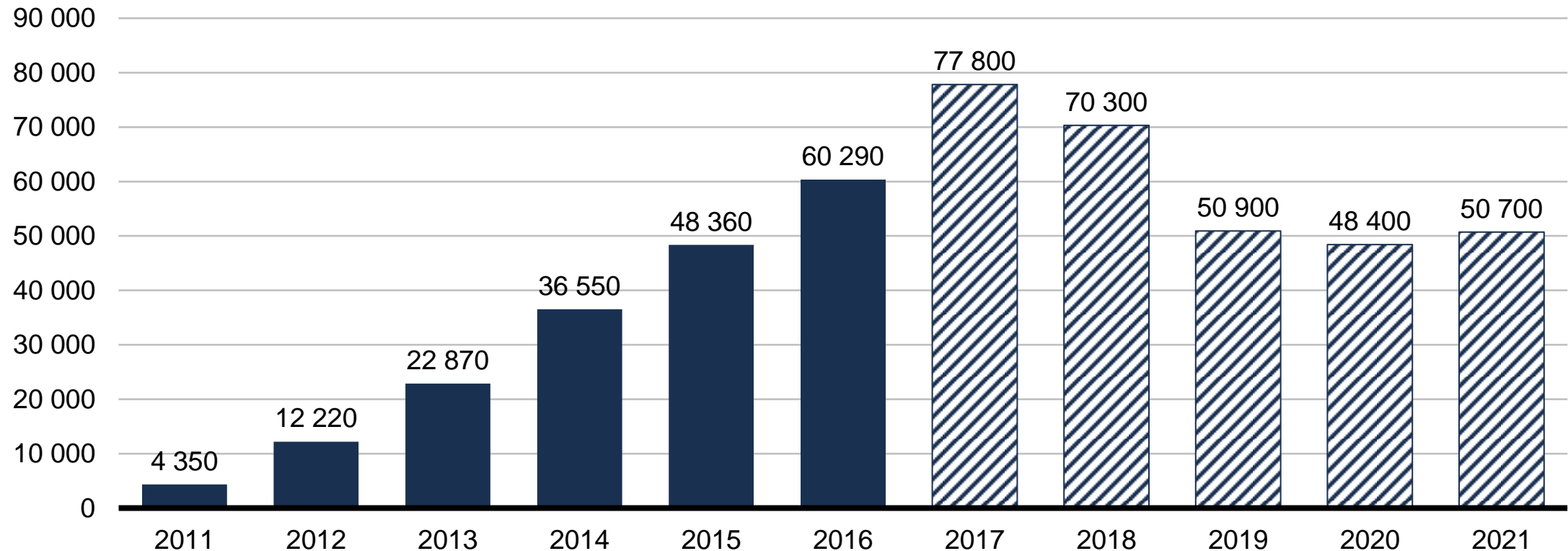
- För få går till jobb eller studier
- Etableringsplan en rättighet – svårt ställa tydliga krav på individen
- Bristande flexibilitet – tomma etableringsplaner istället för individuellt anpassade
- Tidsödande administration – fel fokus för Arbetsförmedlingen
- Eget stuprör hos Arbetsförmedlingen – ineffektiv användning av resurser



Stort antal nyanlända i etableringsuppdraget

Deltagare i etableringsuppdraget 2011–2016 och prognos 2017–2020

Genomsnittligt antal kvarstående

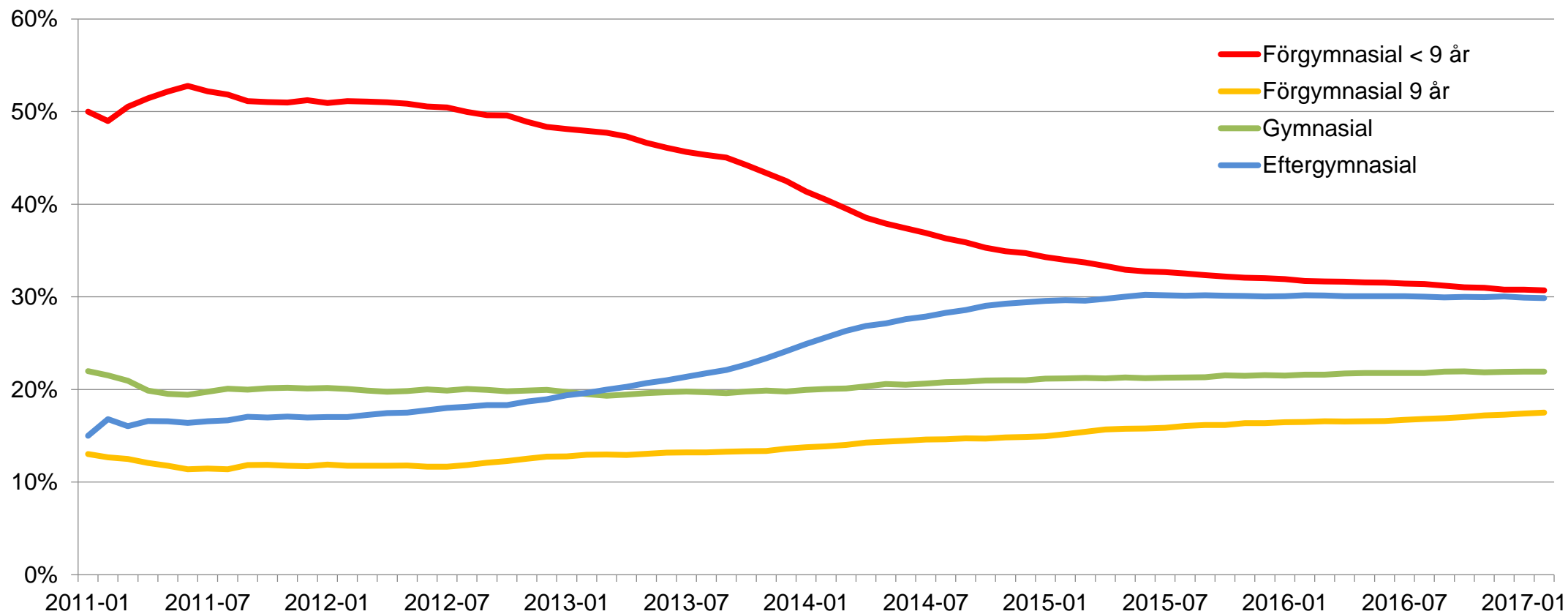


Källa: Arbetsförmedlingen, Prognos för utbetalningar, 2016-02-17



Olika behov av insatser

Kvarstående i etableringsuppdraget fördelat på utbildningsnivå

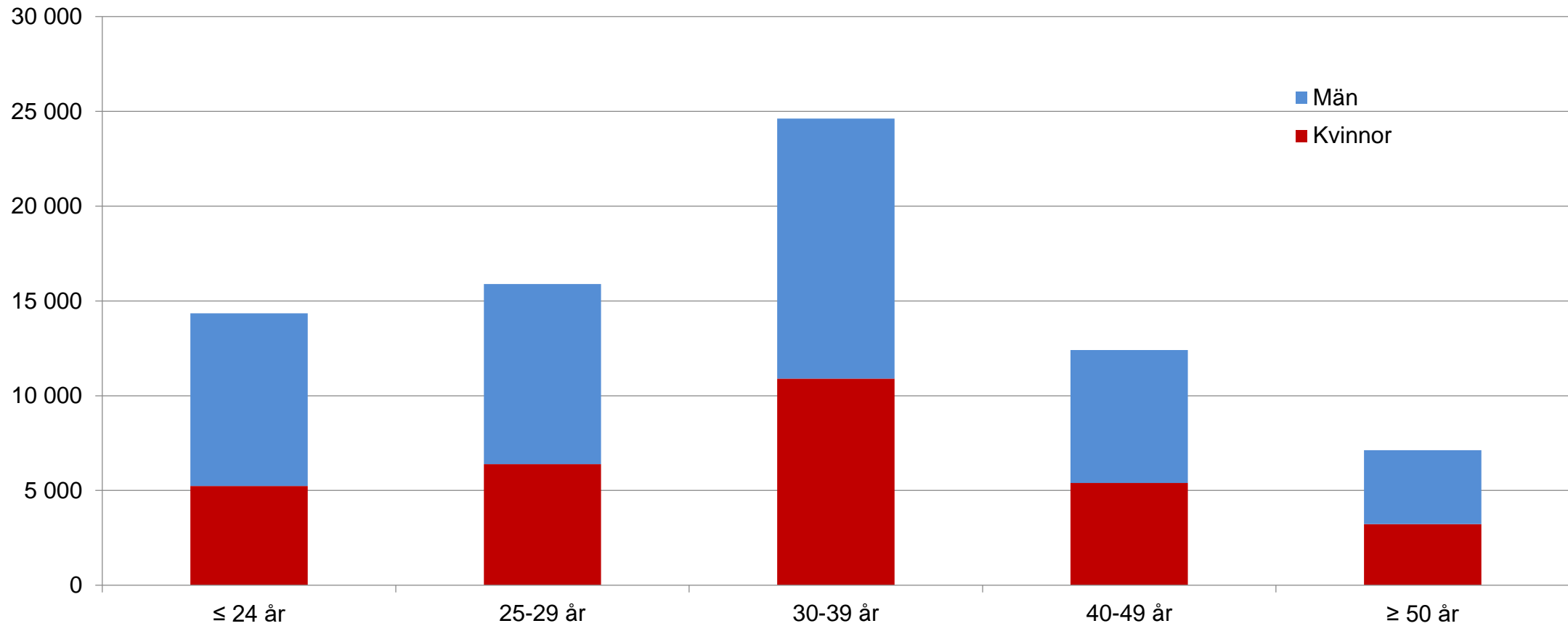


Källa: Arbetsförmedlingen, egna bearbetningar



Nästan tre av fyra under 40 år

Antal kvarstående kvinnor och män i etableringsuppdraget februari 2017 fördelat på åldersgrupper



Källa: Arbetsförmedlingen, egna bearbetningar



Fler till arbete eller studier

Andel i arbete eller studier 90 dagar efter avslutad etableringsplan 2013-2016, fördelat på kön, procent

	Kvinnor	Män	Samtliga
2013	20	33	27
2014	20	34	28
2015	21	39	31
2016	22	40	33

Källa: Arbetsförmedlingen

Efter avslutad etableringsplan

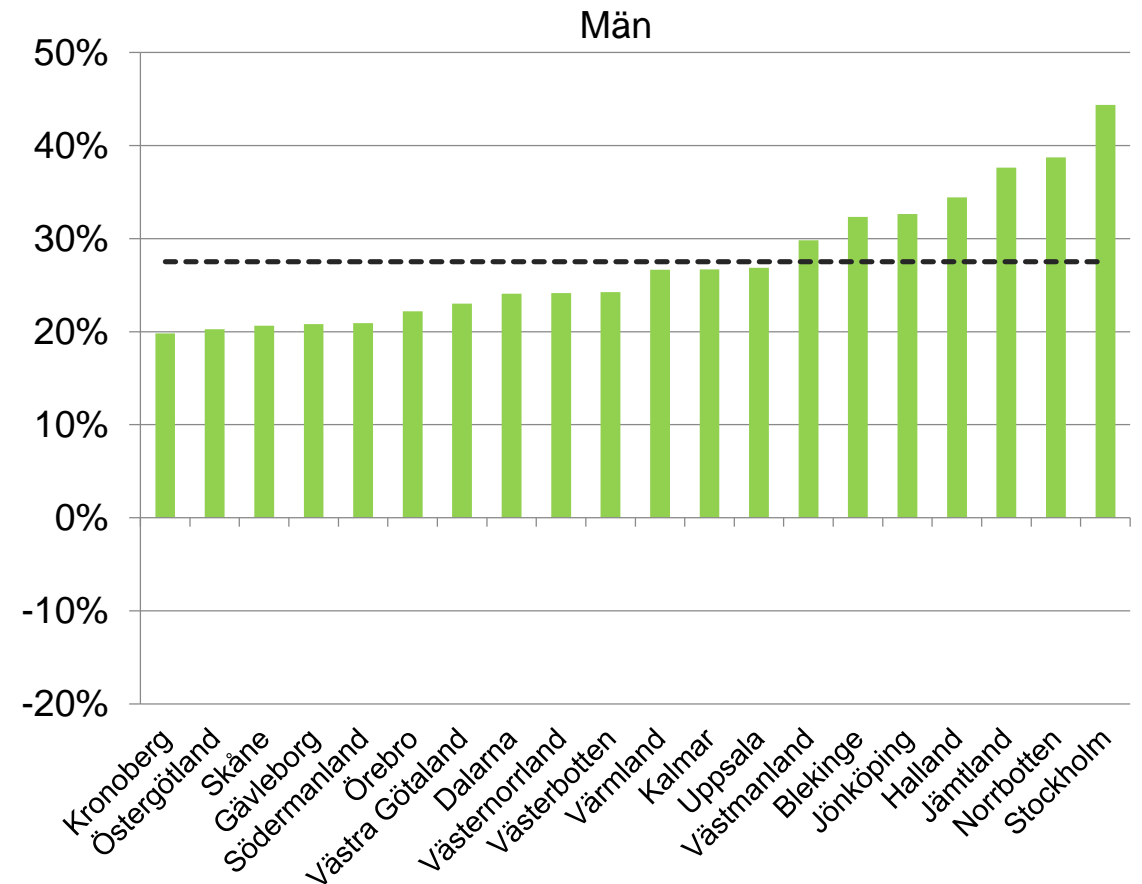
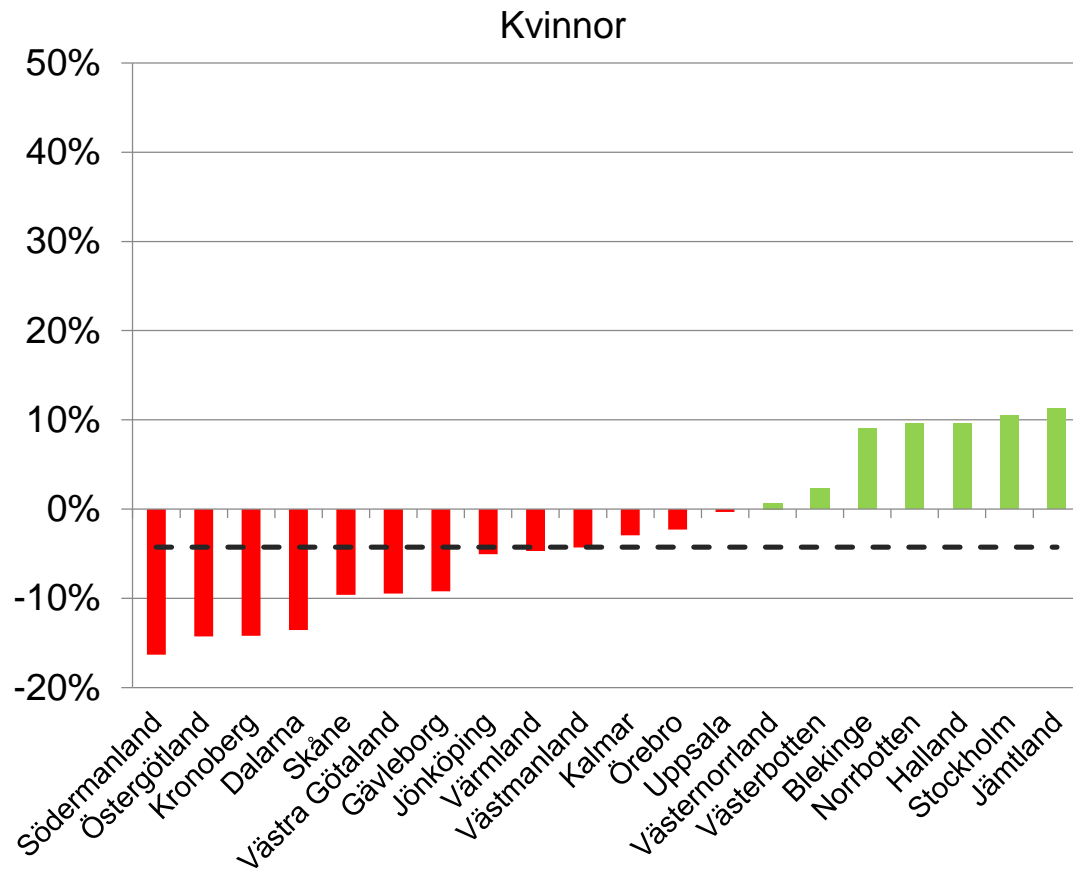
Utfall 90 dagar efter avslutad etableringsplan, januari–december 2016 fördelat på kön, procent (jämförelse motsvarande period 2015)

Status	Kvinnor	Män	Totalt
Arbete	15 (13)	35 (34)	27 (25)
<i>varav arbete utan stöd</i>	3 (3)	6 (5)	4 (4)
<i>varav arbete med stöd</i>	3 (3)	7 (6)	6 (5)
<i>varav nystartsjobb</i>	9 (7)	23 (22)	17 (15)
Reguljära studier	7 (8)	5 (6)	6 (7)
Program med aktivitetsstöd	54 (54)	49 (47)	51 (50)
Öppet arbetslösa	5 (6)	5 (6)	5 (6)
Övrigt	19 (19)	6 (8)	11 (13)
Totalt	100	100	100



Allt för många kvinnor lämnar arbetskraften

Nettoskillnad mellan andel till arbete och andel som lämnat arbetskraften av andra skäl än studier efter avslutad etableringsplan 2015 – 2016



Nya regler – stärkta krav och ökad effektivitet

- Etableringsplanen ersätts med ett program
- Rättighet till plan och insatser ersätts med anvisning till ändamålsenliga insatser
- Motsvarande sanktioner som för övriga arbetssökande – ersättning kan dras in
- Ökad effektivitet genom minskad administration och ökad flexibilitet
- Datum för ikraftträdande: 1 januari 2018

Nya regler för nyanländas etablering

Ylva Johansson

Arbetsmarknads- och etableringsminister

6 mars 2017

