



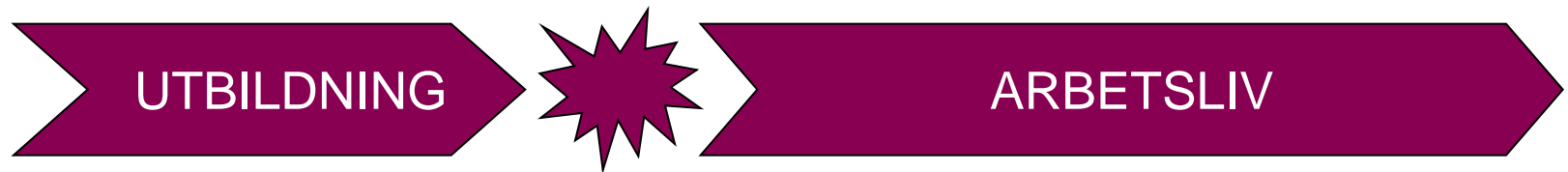
**Karolinska
Institutet**

De första ljuva åren? - ett mikroperspektiv

Petter Gustavsson



Prevalens och förlopp av ohälsa i den tidiga karriären

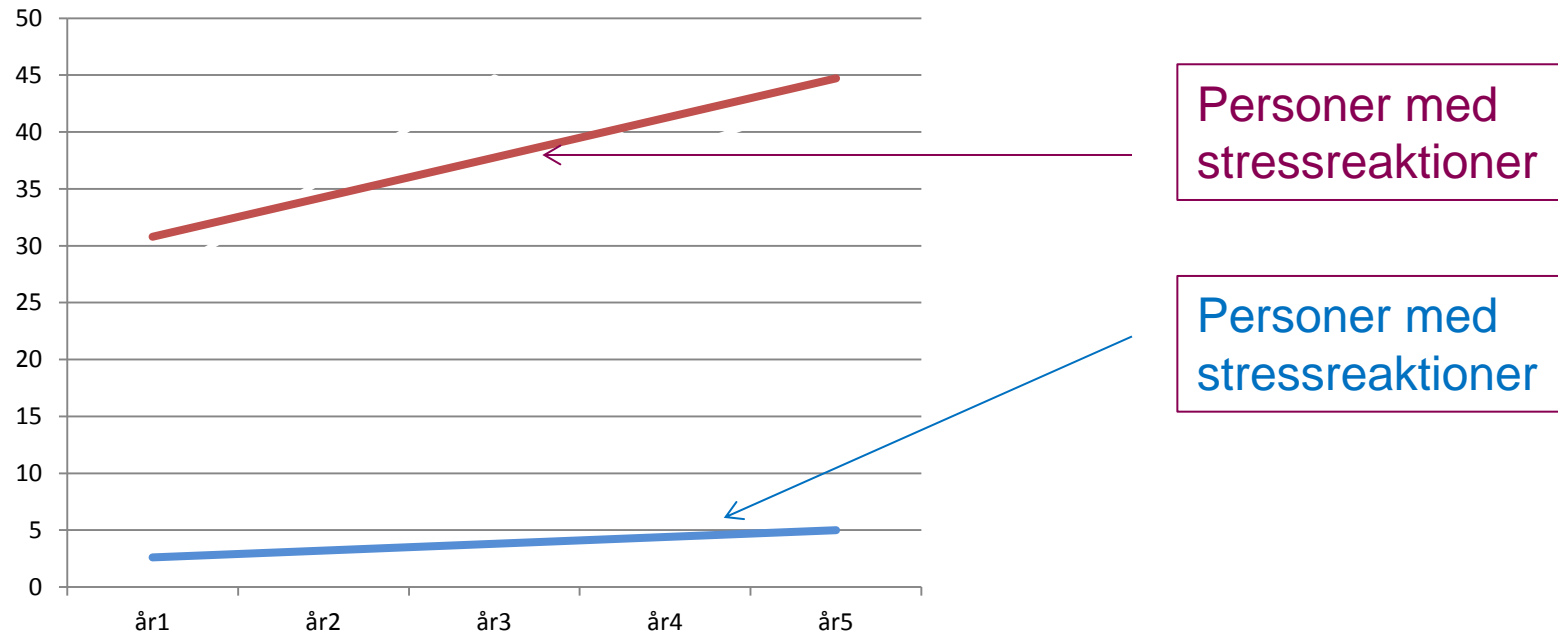


- Studievillkor
 - Studieengagemang
 - Yrkesförberedelse
 - Kompetens
- Arbetstvillkor
 - Arbetslivsintroduktion
 - Karriärvägar
 - Tillfredsställelse och välbefinnande

Tre nedslag

- Symptom på depression är mer vanligt under studietiden än under första åren i yrket
- Efter ett år i yrket så har var tionde person starka intentioner att lämna yrket
- Var tredje person har en episod av stressrelaterad ohälsa någon gång under de tre första åren i yrkeslivet

Starka intentioner att lämna yrket





Karolinska
Institutet

Psykosocial arbetsmiljö: Krav, kontroll och stöd under första tre åren i yrkeslivet



/Blend Images/Corbis



Arbetsmiljöns betydelse för ryggproblem

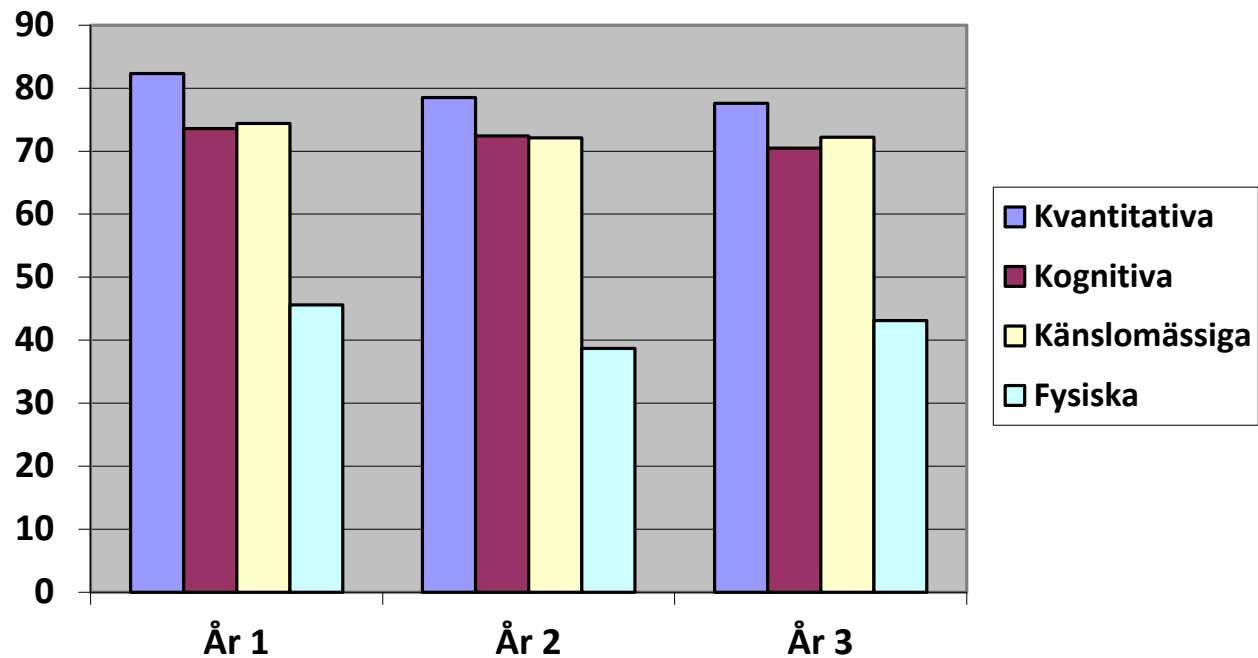


Arbetsmiljöns betydelse för sömnstörningar

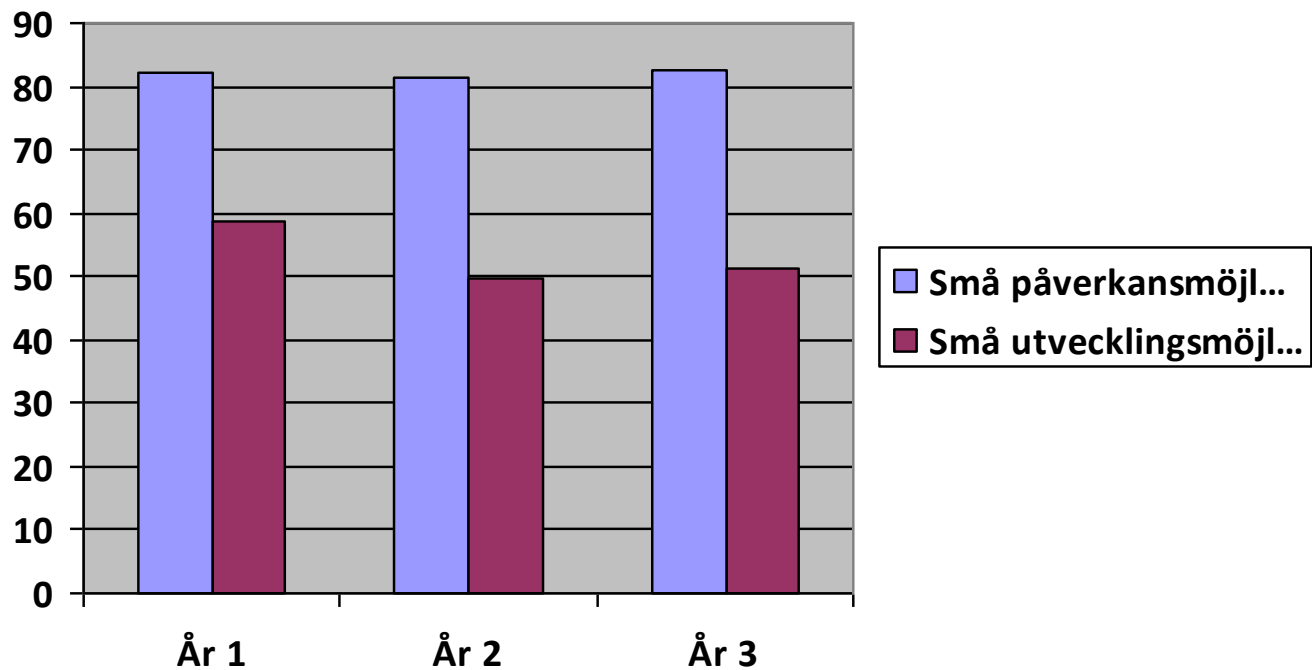
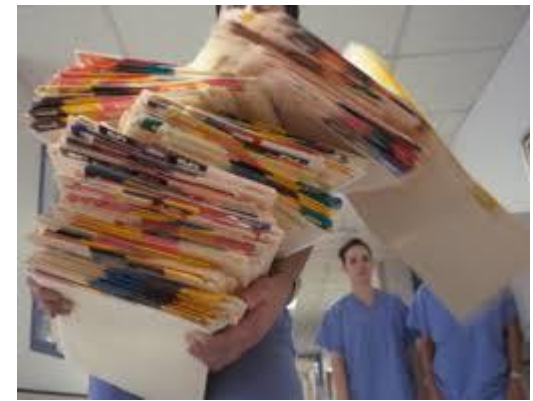


**Arbetsmiljöns betydelse för symtom på
depression och utmattningssyndrom**

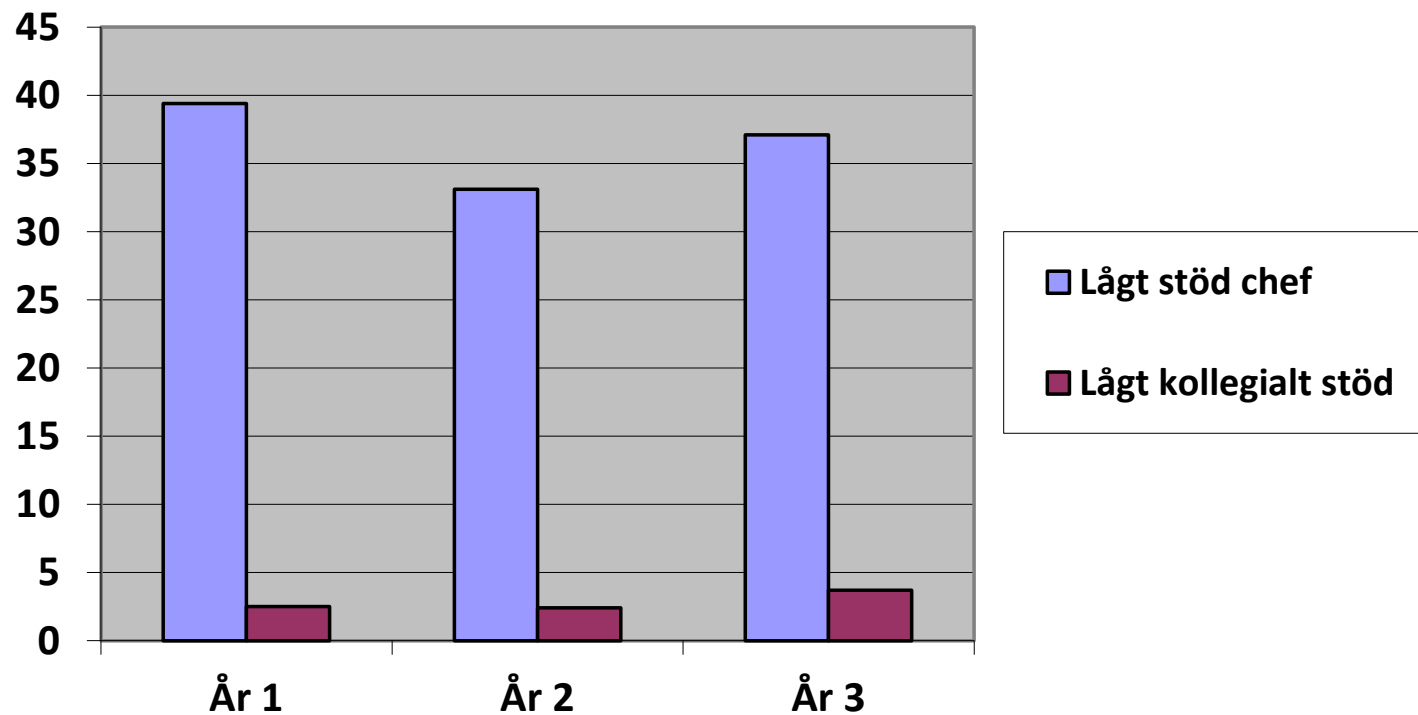
Exponering för höga krav



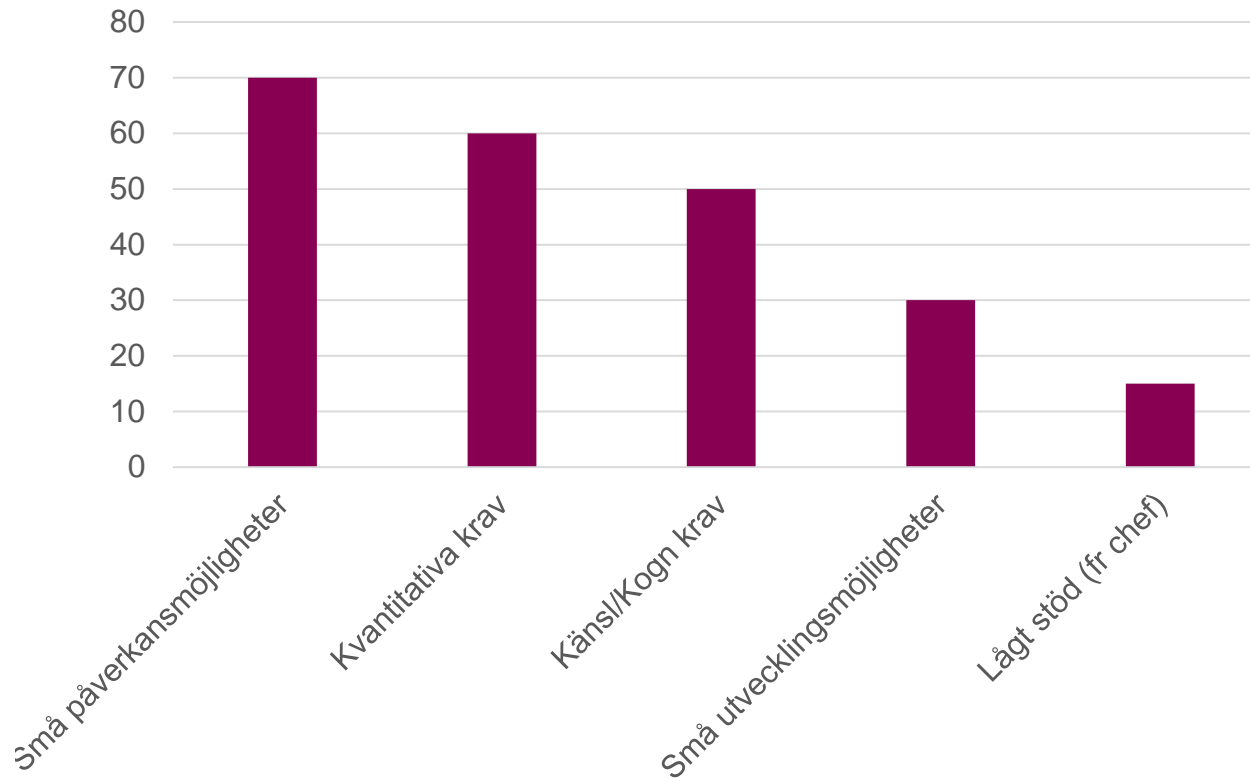
Exponering för låg kontroll



Exponering för lågt stöd



Långvarig exponering





Karolinska
Institutet

Ett speciellt tack till projektets
finansiär och till alla studiedeltagare



Petter Gustavsson

Mobil: 070-5363659

E-post: petter.gustavsson@ki.se

