

A grayscale world map is visible in the background of the slide, centered behind the text.

Det ekonomiska läget och inriktningen för budgetpropositionen

Finansminister Magdalena Andersson
16 augusti 2018



Sammanfattning

- God tillväxt, arbetslösheten sjunker, de offentliga finanserna stärks
- Vi har rustat oss – både för sämre tider och för att hantera nästa mandatperiods stora utmaningar
 - Klimat
 - Etablering
 - Välfärd och demografi – antalet äldre över 80 år blir 50 procent fler det närmaste decenniet
- Politiska risker i omvärlden



AGENDA

- **Prognos**
 - **Världen**
 - Sverige
- Vad kommer prägla nästa mandatperiod?
- Inriktningen för politiken



Foto: Lars Thulin / Johnér



Stark men mindre jämn global tillväxt och större risker

- Mindre synkroniserad tillväxt
 - USA: Högre tillväxt i närtid på grund av finanspolitiska stimulanser trots stora underskott
 - Eurozonen, Japan och Storbritannien nedreviderade av IMF
 - Tillväxtländerna påverkas olika av stigande oljepriser, höjda amerikanska räntor och handelskonflikter
- IMF:s policyråd
 - Undvik protektionistiska åtgärder, minska klyftorna och bygg upp finanspolitiska buffertar



Stora risker



RISKER

- Politiska risker i USA och i Europa
 - Amerikansk handelspolitik
 - Brexit
 - Osäkerhet kring den italienska budgeten
- Turbulens i turkisk ekonomi
- Inbromsning i den kinesiska ekonomin
- Risker på bostadsmarknaden
 - Hushållens skuldsättning i Sverige
- Klimatförändringar





Foto: Maskot / Folio

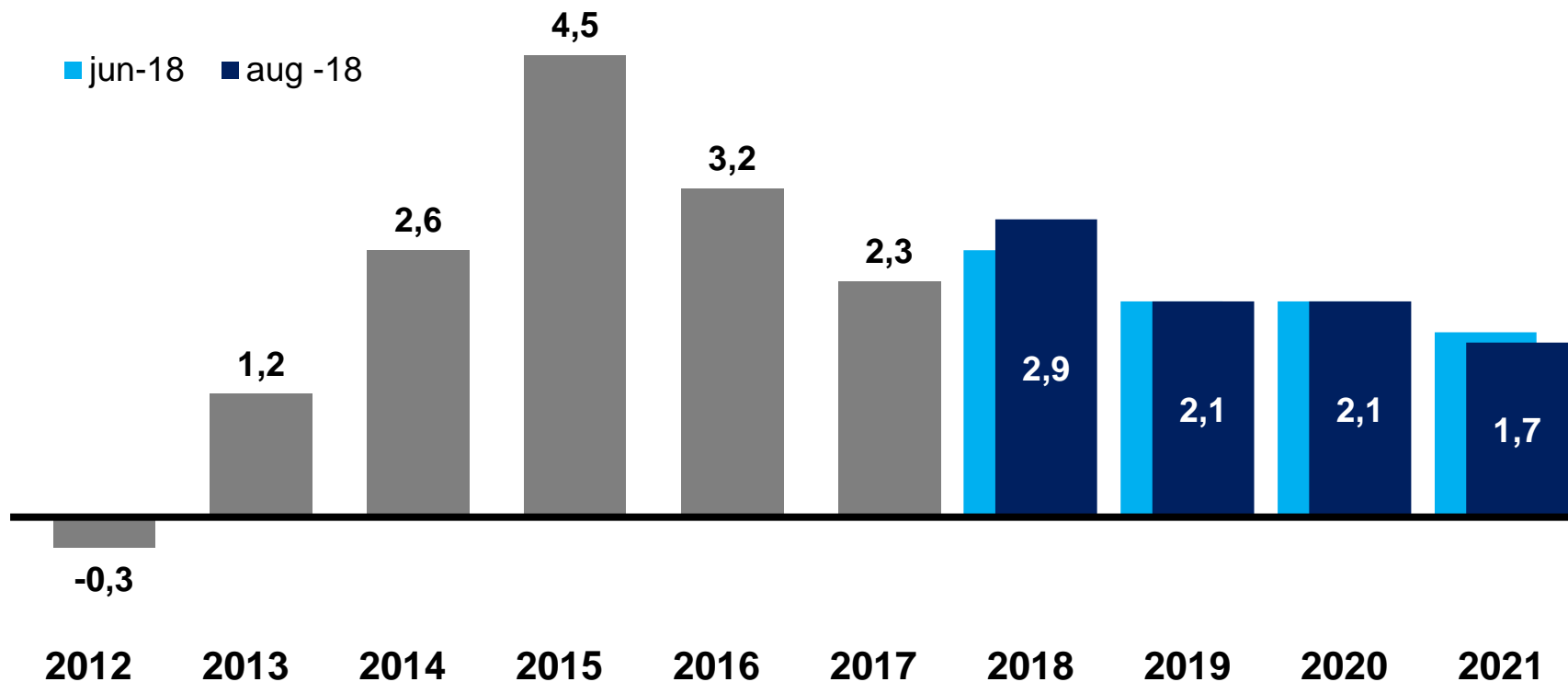
AGENDA

- **Prognos**
 - Världen
 - **Sverige**
- Vad kommer prägla nästa mandatperiod?
- Inriktningen för politiken

Stabil svensk tillväxt

BNP-tillväxt för Sverige

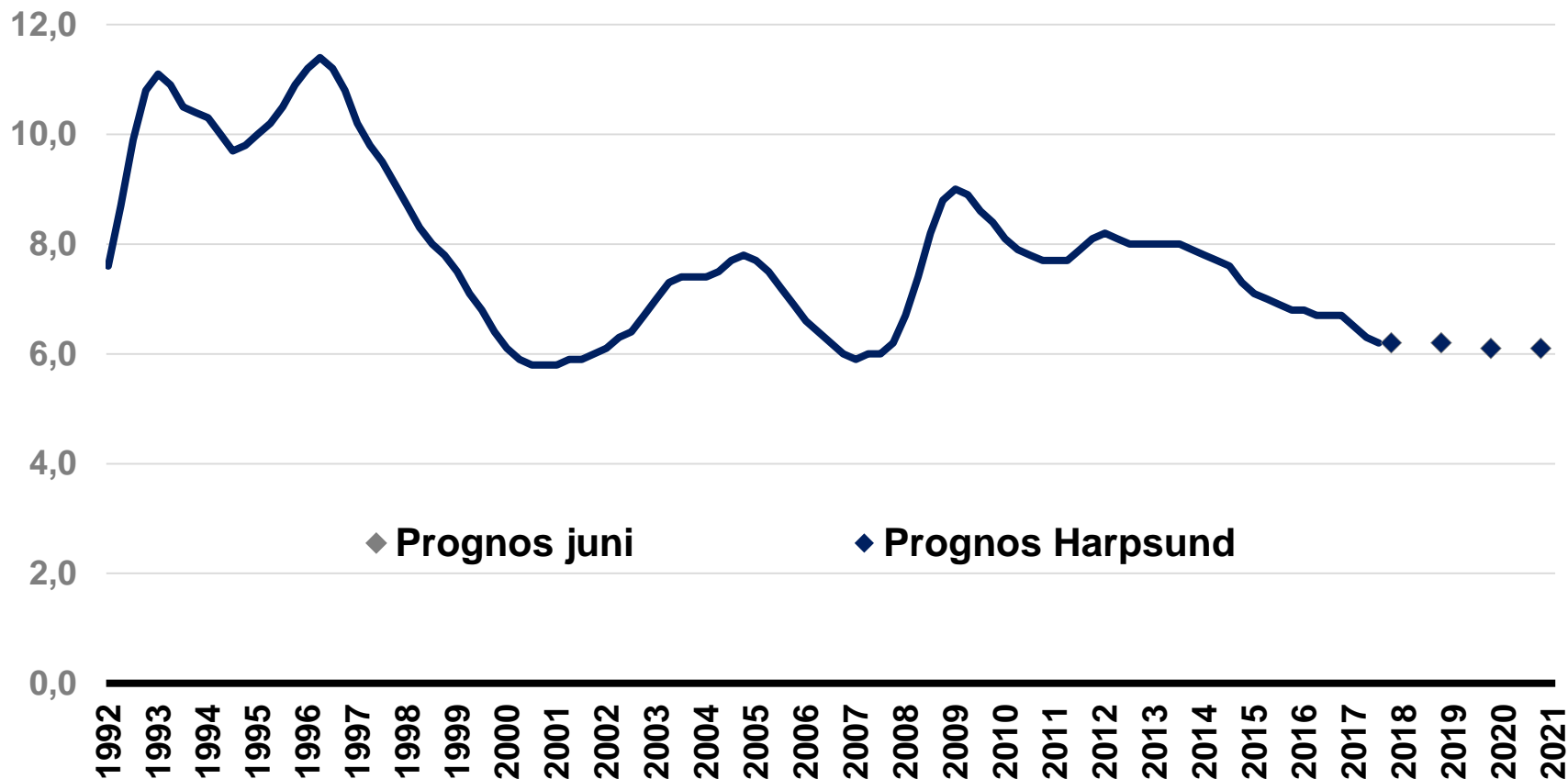
Procent, fasta priser



Sjunkande arbetslöshet

Arbetslöshet

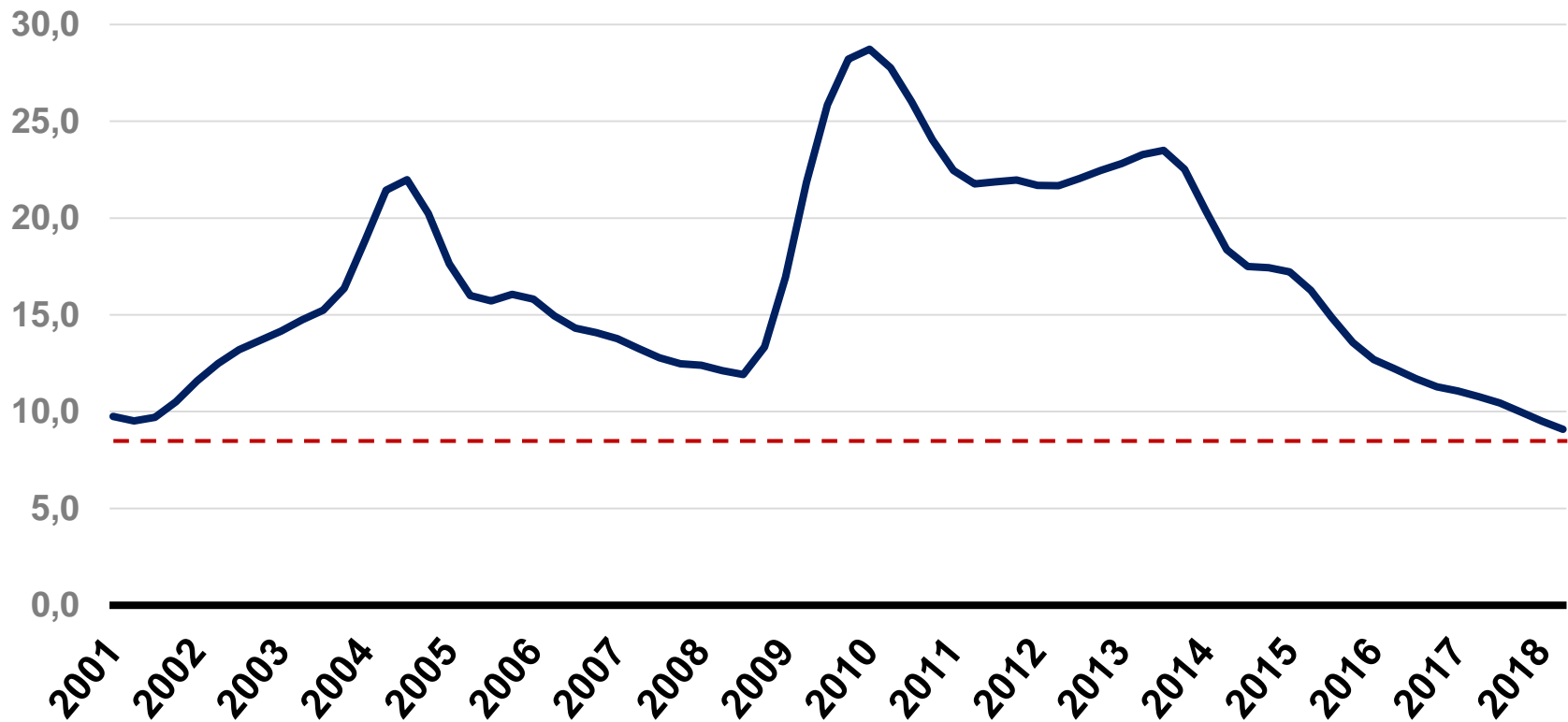
Procent av arbetskraften, givet regeringens åtgärder t.o.m. VÄB18



Lägsta antalet långtidsarbetslösa ungdomar sen början av 2000-talet

Antal långtidsarbetslösa ungdomar

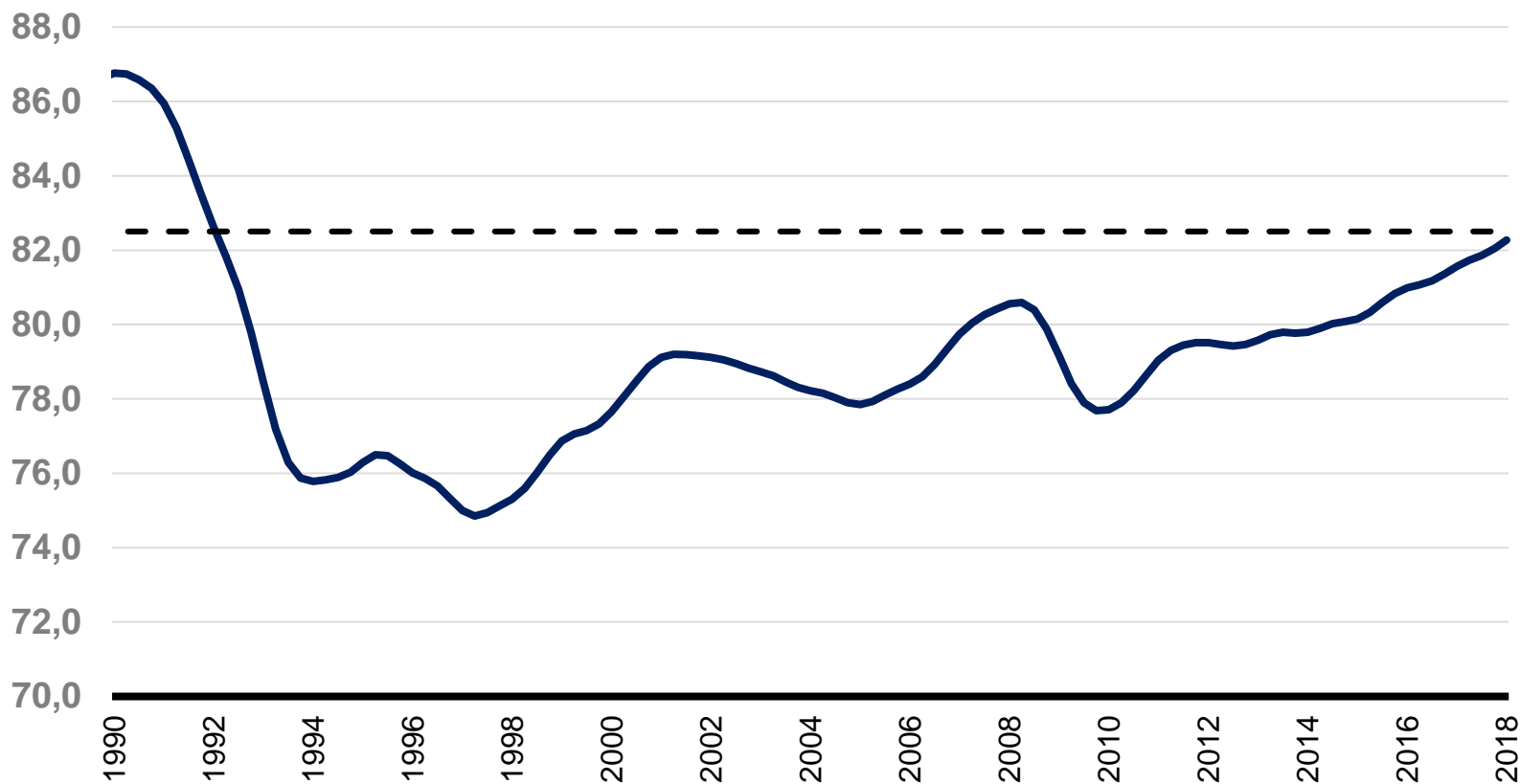
Tusental, 15-24 år



Högsta sysselsättningsgraden sedan början på 90-talet

Sysselsättningsgrad

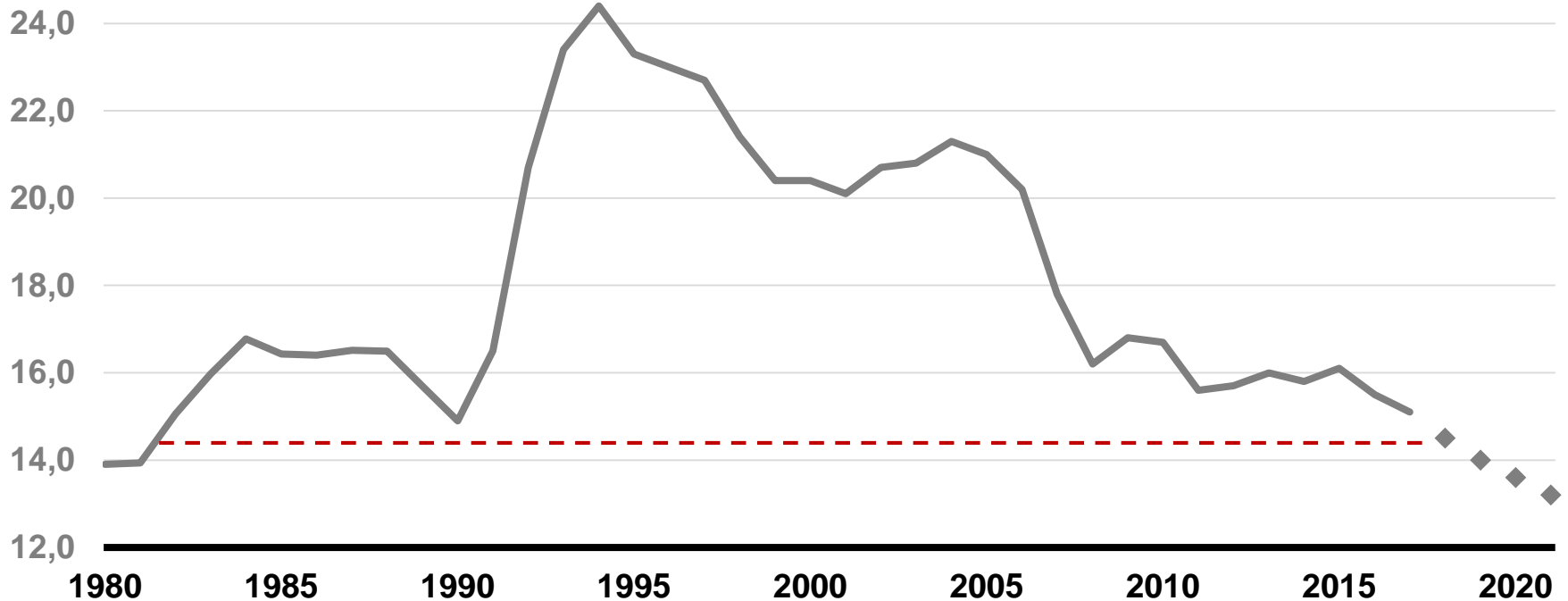
Andel av befolkningen, 20-64 år, procent



Den lägsta andelen personer i ersättningssystemen sen 1981

Helårsekvivalenter inom vissa transfereringssystem

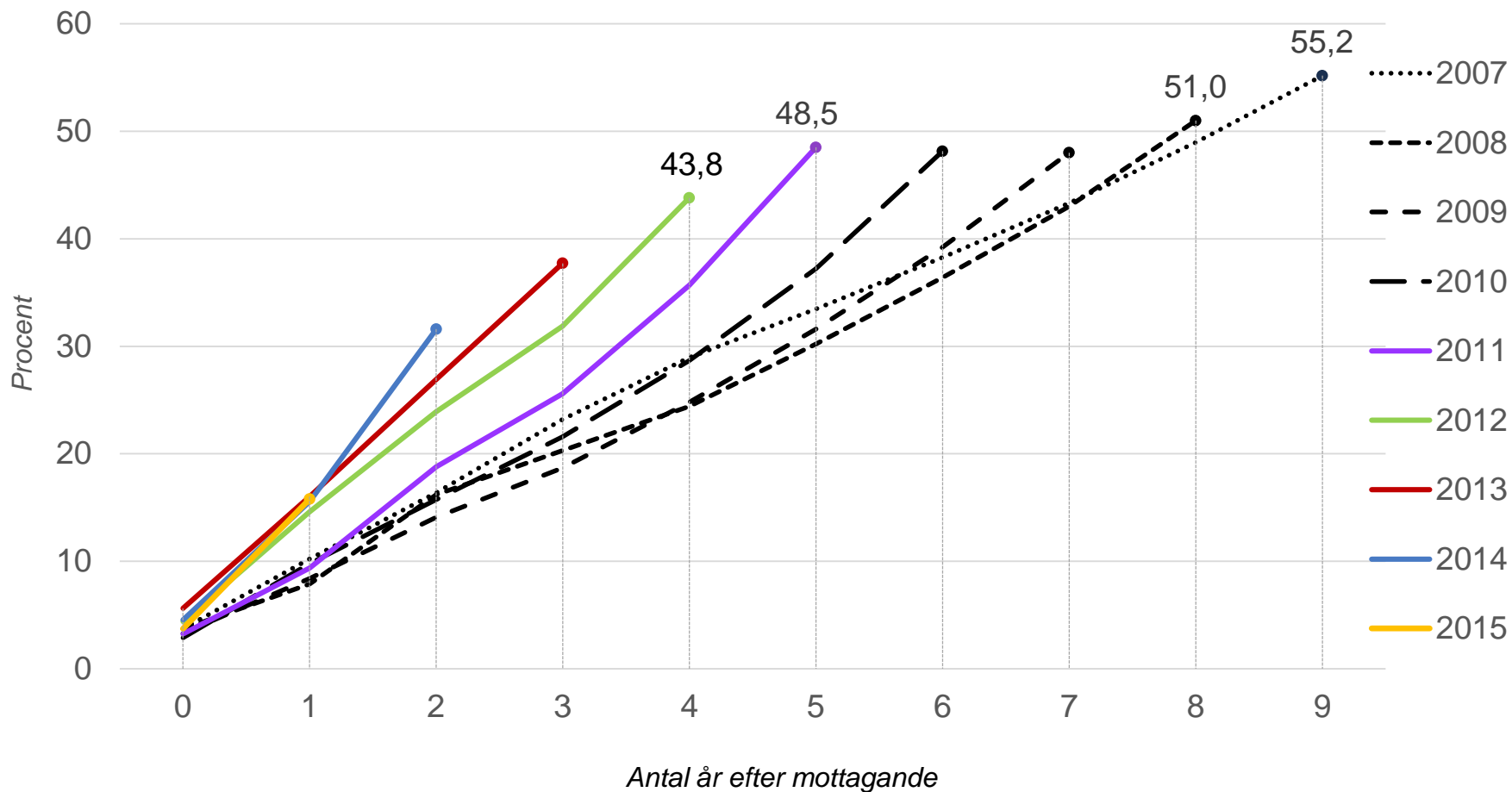
Andel av befolkningen 20-64 år, procent



Snabbare väg till etablering

Andel förvärvsarbetande flyktingar mottagna 2007-2015

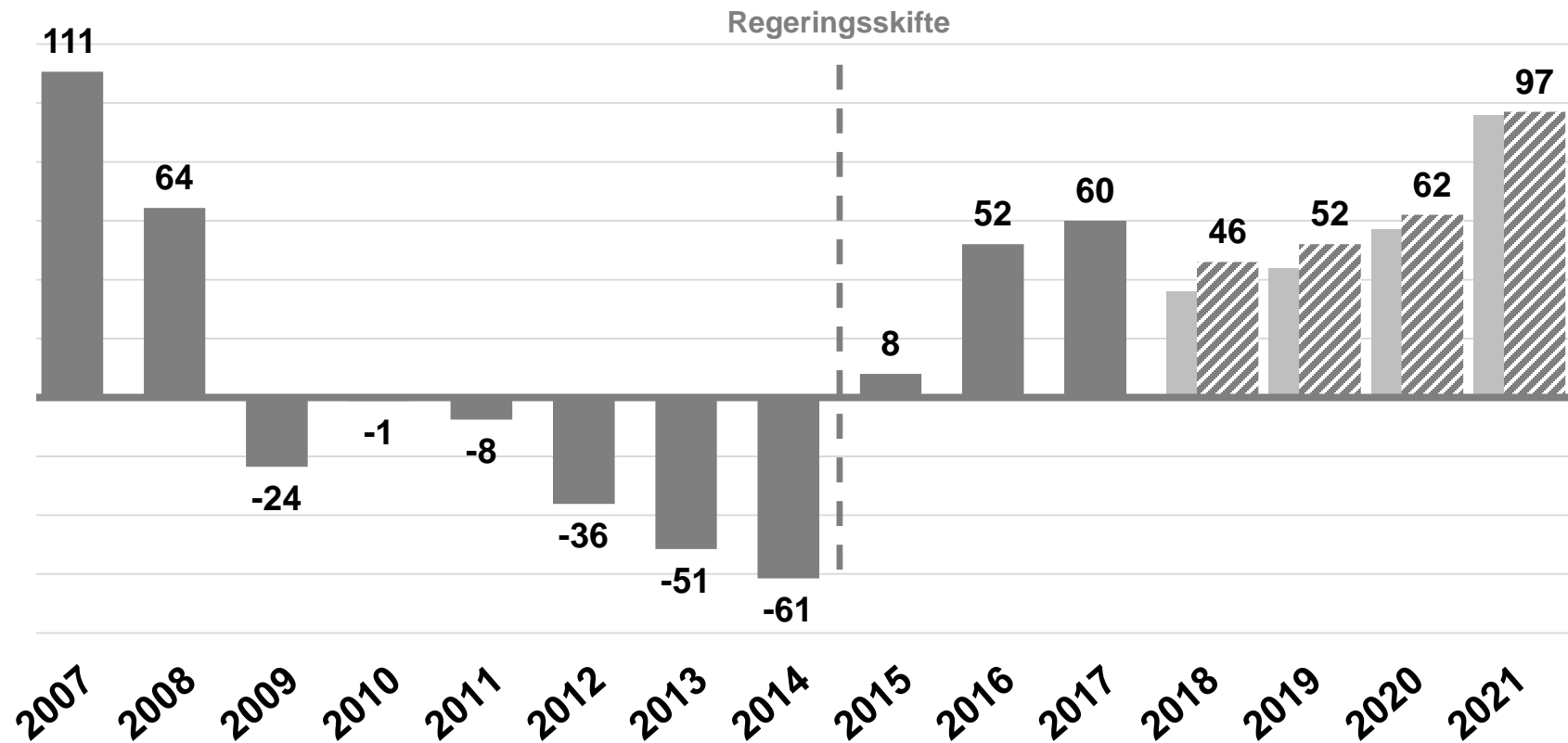
Fördelat efter antal år efter mottagande



Från underskott till överskott

Finansiellt sparande, konsoliderad offentlig sektor

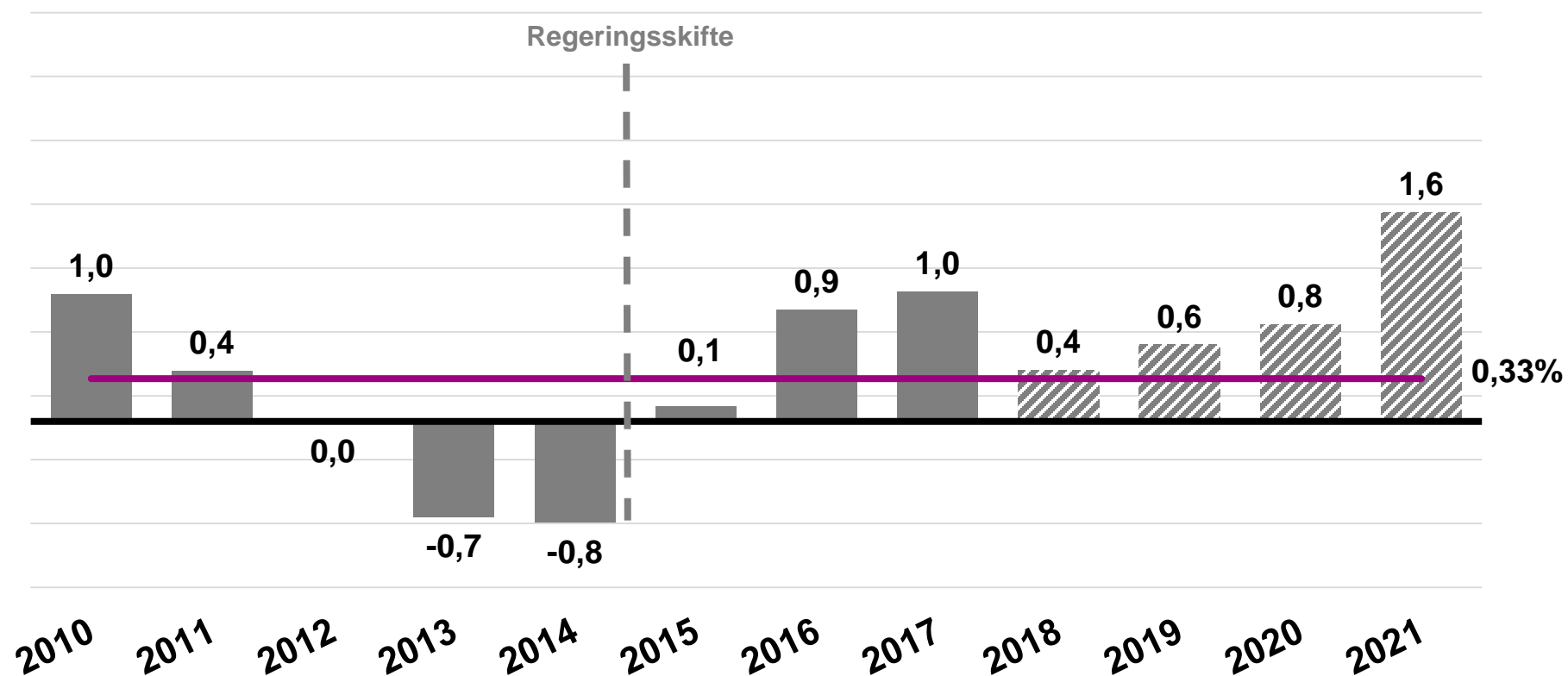
Miljarder kronor



Klarar överskottsmålet

Strukturellt sparande, konsoliderad offentlig sektor

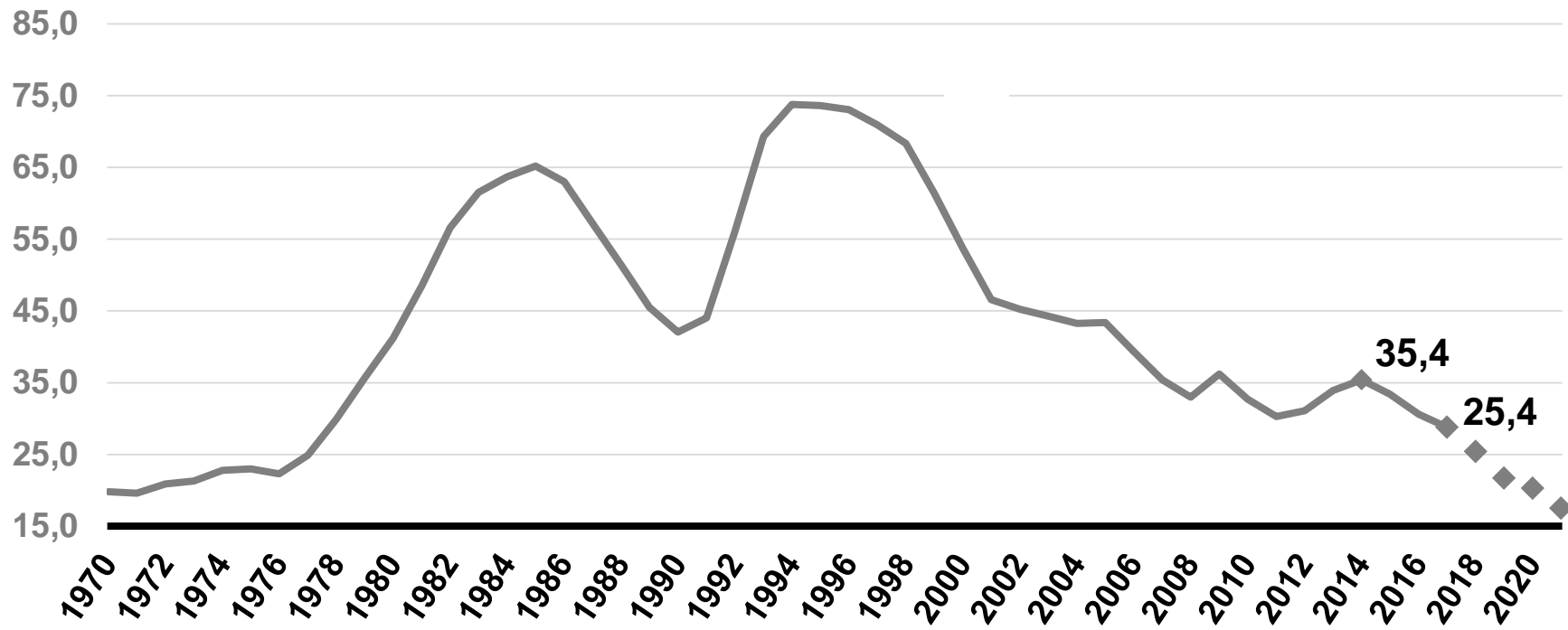
Procent av potentiell BNP



Statsskulden ned med 10 procentenheter under mandatperioden – på sin lägsta nivå sen 1977

Statsskuld, okonsoliderad

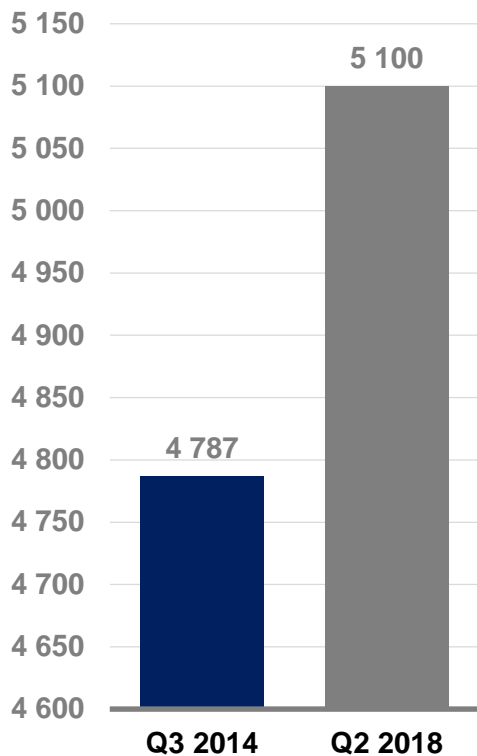
Andel av BNP, procent



Sammanfattning ekonomisk utveckling mandatperioden

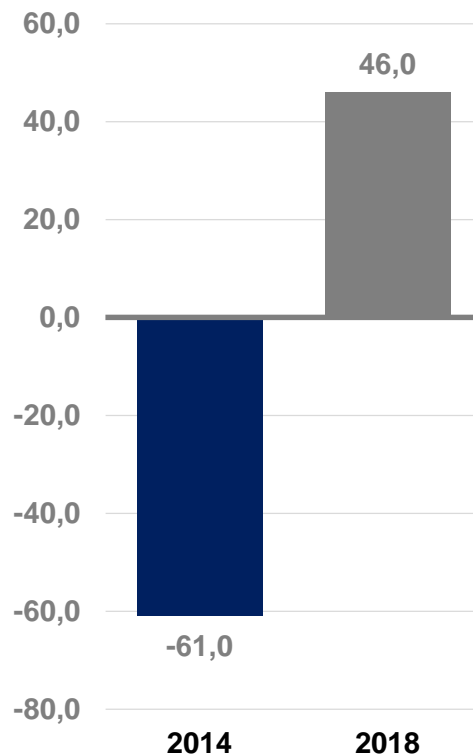
Antal sysselsatta

Tusental



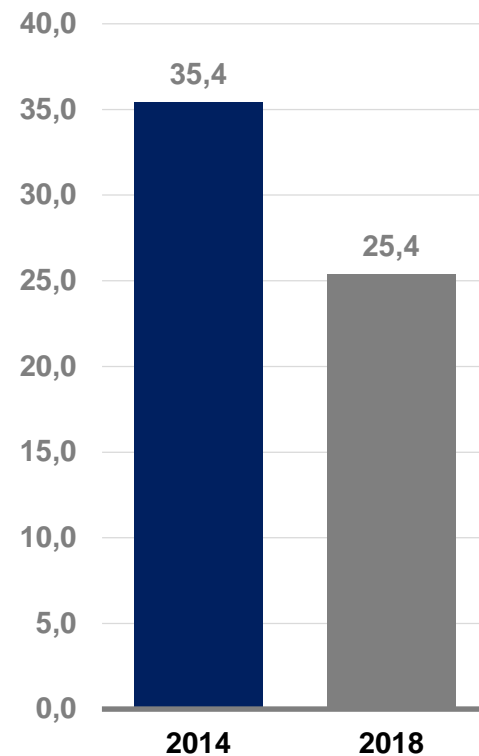
Finansiellt sparande

Miljarder kronor



Statsskuld, okonsoliderad

% av BNP



AGENDA

- Prognos
 - Världen
 - Sverige
- **Vad kommer prägla nästa mandatperiod?**
- Inriktningen för politiken



Foto: Maskot / Folio



Klimatet förändras

- De fyra senaste åren (2014-2017) har varit de varmaste som uppmätts
- I Sverige så var juli i år den varmaste månaden på minst 260 år (sen SMHI började mäta)



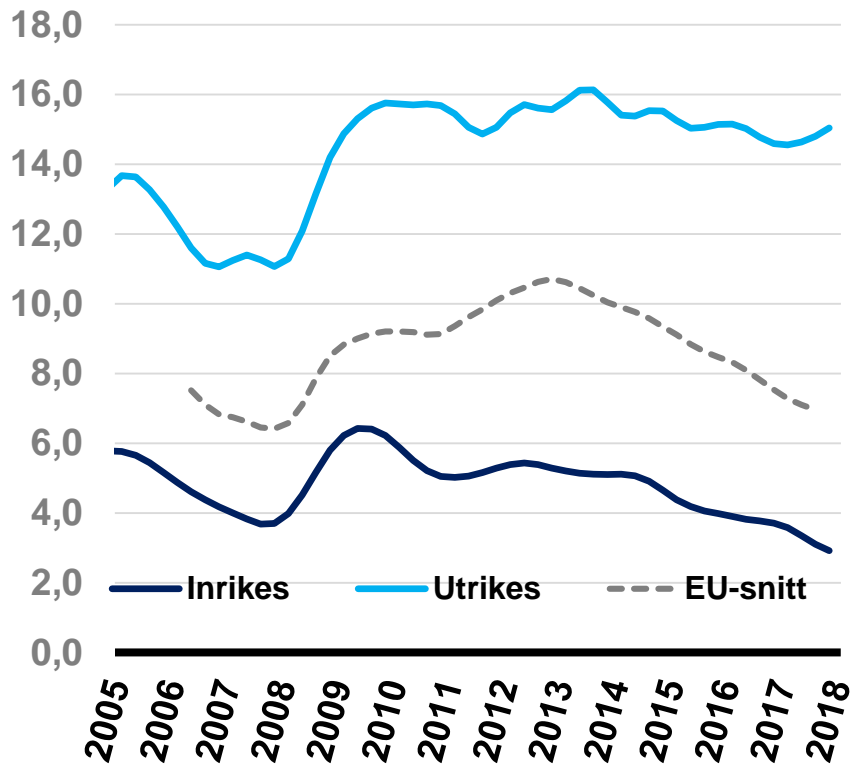
Foto: Andreas Palmen / Folio



Arbetslösheten bland utrikes födda på alltför hög nivå

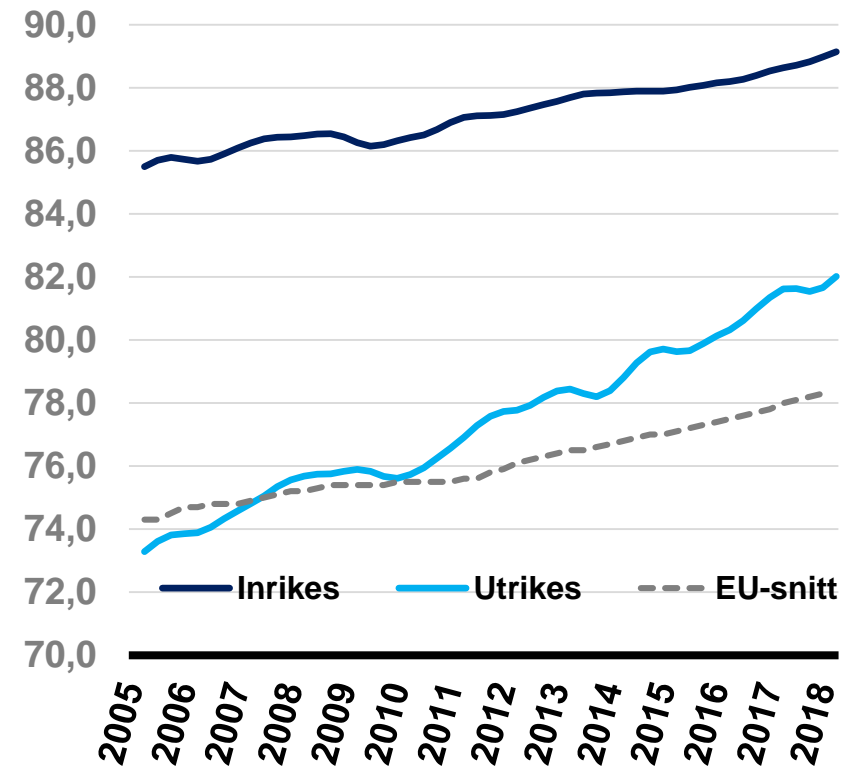
Arbetslöshet

Procent av arbetskraften, 20-64 år



Arbetskraftsdeltagande

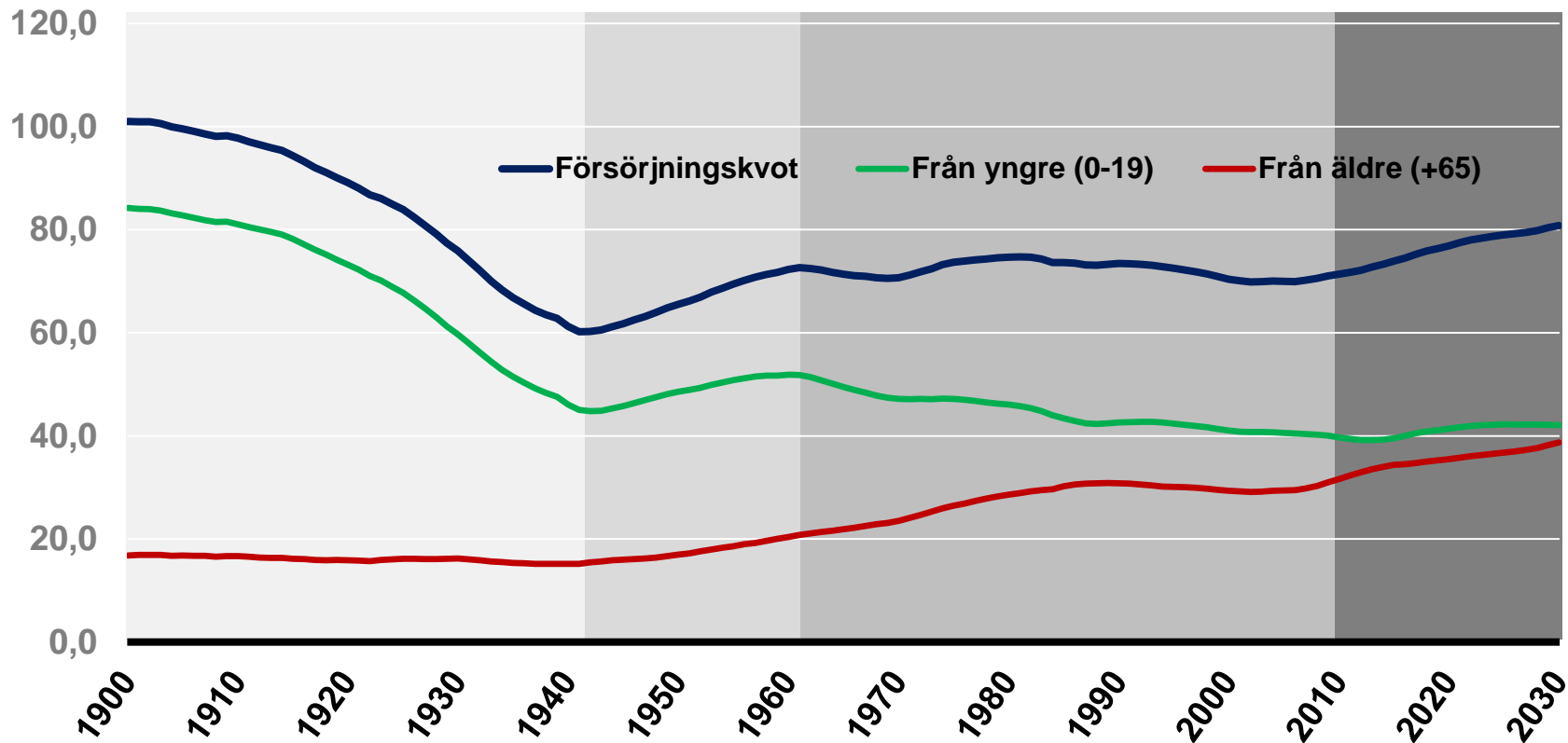
Procent av befolkningen, 20-64 år



Högsta försörjningskvoten sen 1930-talet – drivs av äldre

Befolkning som är 0-19 år eller 65+ år i andel av de som är 20-64 år

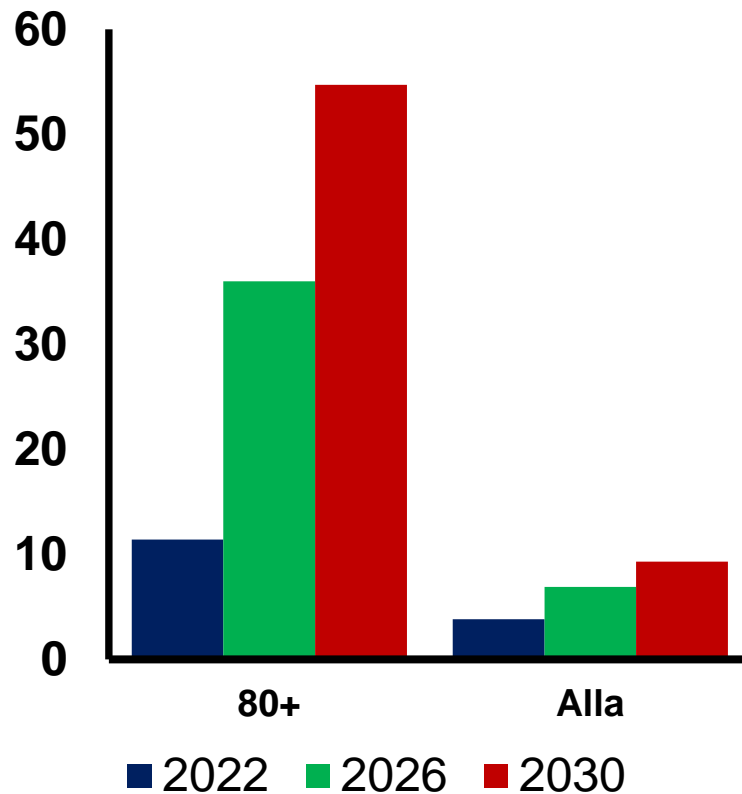
Procent



Det demografiska skiftet är ett faktum

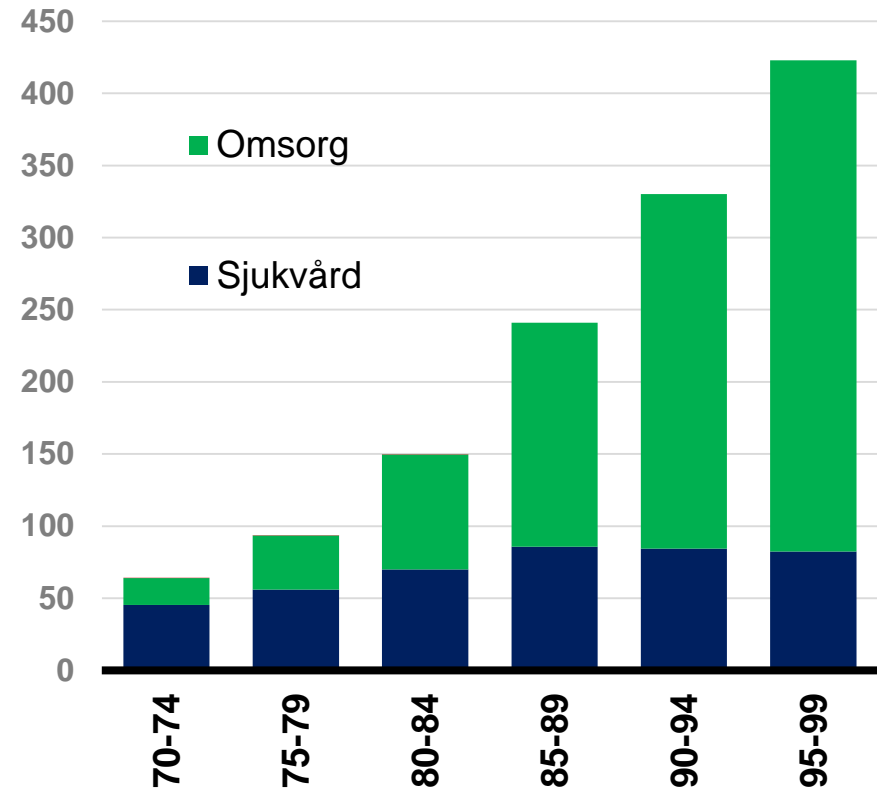
Förändring i folkmängd

Procentuell förändring jämfört med 2018



Offentlig årlig konsumtion per person och ålder

Tusentals kronor 2015



AGENDA

- Prognos
 - Världen
 - Sverige
- Vad kommer prägla nästa mandatperiod?
- **Inriktningen för politiken**

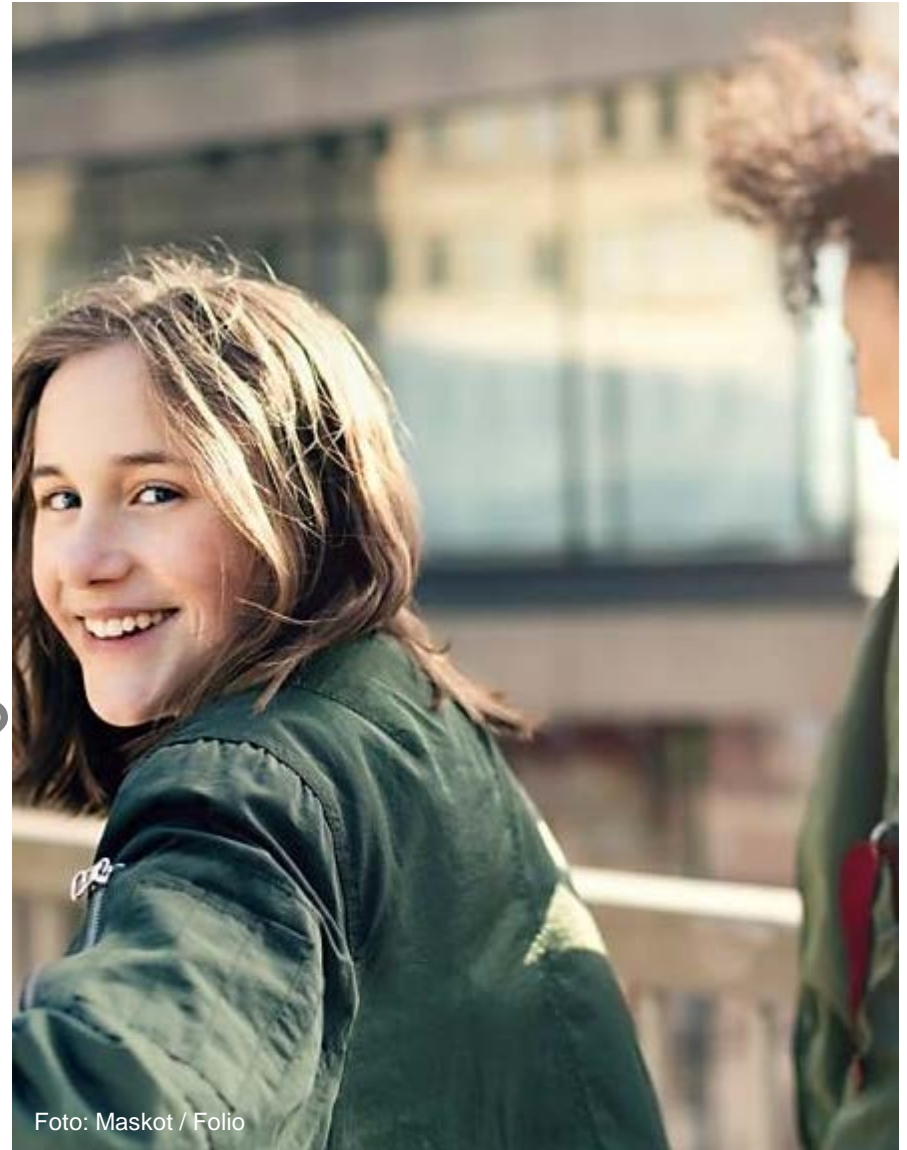


Foto: Maskot / Folio



Redan presenterade viktiga reformer för nästa mandatperiod

- Kunskapslyftet – fortsatt utbyggnad
- Miljardsatsning för minskade skolklyftor
- Klimatklivet – klimatinvesteringar i hela Sverige
- Stora klimatsatsningar på bl.a. solceller, biologisk mångfald och internationellt klimatbistånd
- Största järnvägssatsningen i modern tid
- Avskaffad pensionärsskatt
- Ytterligare välfärds miljarder
- Socioekonomiskt eftersatta kommuner
- → =20 miljarder kronor 2019
- + 5-6 miljarder = 25-26 miljarder i utrymme nästa år



A faint, grayscale world map is visible in the background of the slide, centered behind the text.

Det ekonomiska läget och inriktningen för budgetpropositionen

Finansminister Magdalena Andersson
16 augusti 2018



Nyckeltal

Ny prognos (prognos från Jun18, i grått)

Procentuell förändring om inte annat anges	2017		2018		2019		2020		2021	
BNP	2,3	2,3	2,9	2,6	2,1	2,1	2,1	2,1	1,7	1,8
BNP, kalenderkorrigerad	2,5	2,5	3,0	2,7	2,1	2,1	1,8	1,8	1,6	1,7
BNP per capita	0,9	0,9	1,8	1,4	1,1	1,1	1,1	1,1	0,7	0,9
Hushållens konsumtion	2,2	2,2	2,6	2,5	2,4	2,4	2,6	2,6	2,5	2,8
Offentlig konsumtion	0,4	0,4	1,4	1,6	0,6	0,7	0,9	0,9	-0,3	-0,3
Fasta bruttoinvesteringar	5,9	5,9	4,2	4,2	1,2	1,1	1,7	1,7	1,8	1,8
Lagerinvesteringar, bidrag till BNP-tillväxten	0,1	0,1	0,2	-0,1	-0,1	-0,1	0,0	0,0	0,0	0,0
Nettoexport, bidrag till BNP-tillväxten	-0,3	-0,3	0,2	0,2	0,6	0,7	0,3	0,2	0,2	0,2
Arbetade timmar, kalenderkorrigerad	1,9	1,9	1,9	1,4	0,9	1,0	0,4	0,5	0,2	0,2
Produktivitet, näringslivet, kalenderkorrigerad	1,3	1,3	1,6	1,8	1,4	1,0	1,5	1,5	1,3	1,5
Sysselsättningsgrad, 15-74 år	67,8	67,8	68,4	68,4	68,5	68,4	68,6	68,5	68,6	68,5
Sysselsättningsgrad, 20-64 år	81,8	81,8	82,5	82,4	82,6	82,4	82,6	82,5	82,6	82,5
Arbetslöshet*, 15-74 år (procent av arbetskraften)	6,7	6,7	6,2	6,2	6,2	6,2	6,1	6,1	6,1	6,1
KPI (årsgenomsnitt)	1,8	1,8	2,0	1,9	1,8	1,9	2,6	2,9	3,4	3,5
KPIF (årsgenomsnitt)	2,0	2,0	2,1	2,0	1,9	1,8	1,9	2,0	2,1	2,1
Offentliga sektorns finansiella sparande, % av BNP***	1,3	1,3	1,0	0,7	1,0	0,9	1,2	1,1	1,8	1,8
Strukturellt sparande, offentlig sektor, % av BNP***	1,0	1,0	0,4	0,4	0,6	0,5	0,8	0,8	1,6	1,6
BNP-gap**	0,6	0,6	1,4	1,2	1,3	1,1	0,9	0,7	0,3	0,2
BNP, euroområdet	2,4	2,4	2,1	2,2	1,8	1,8	1,5	1,5	1,5	1,5
BNP, omvärlden (KIX-vägt medelvärde)	2,7	2,8	2,7	2,8	2,4	2,5	2,2	2,2	2,1	2,1
Inkomstspridning****	0,275	0,278	0,272	0,273	0,272	0,272				

* Givet regeringens reformer t.o.m. VÄB18.

** Skillnad mellan faktisk och potentiell BNP i procent av potentiell BNP.

*** Preliminära siffror.

**** Gini-koefficient för ekvivalerad disponibel inkomst exklusive kapitalvinst.

Anm. Försörjningsbalansen avser fasta priser. Källor: SCB och egna beräkningar.

