

Arbetsmarknadsläget – nulägesbild och utveckling över tid

Pressträff

25 maj 2015

Arbetsmarknadsminister Ylva Johansson

Regeringens jobbagenda

Investeringar för framtiden

- Infrastruktur
- Forskning
- Bostäder
- Klimatomställning

Fler och växande företag

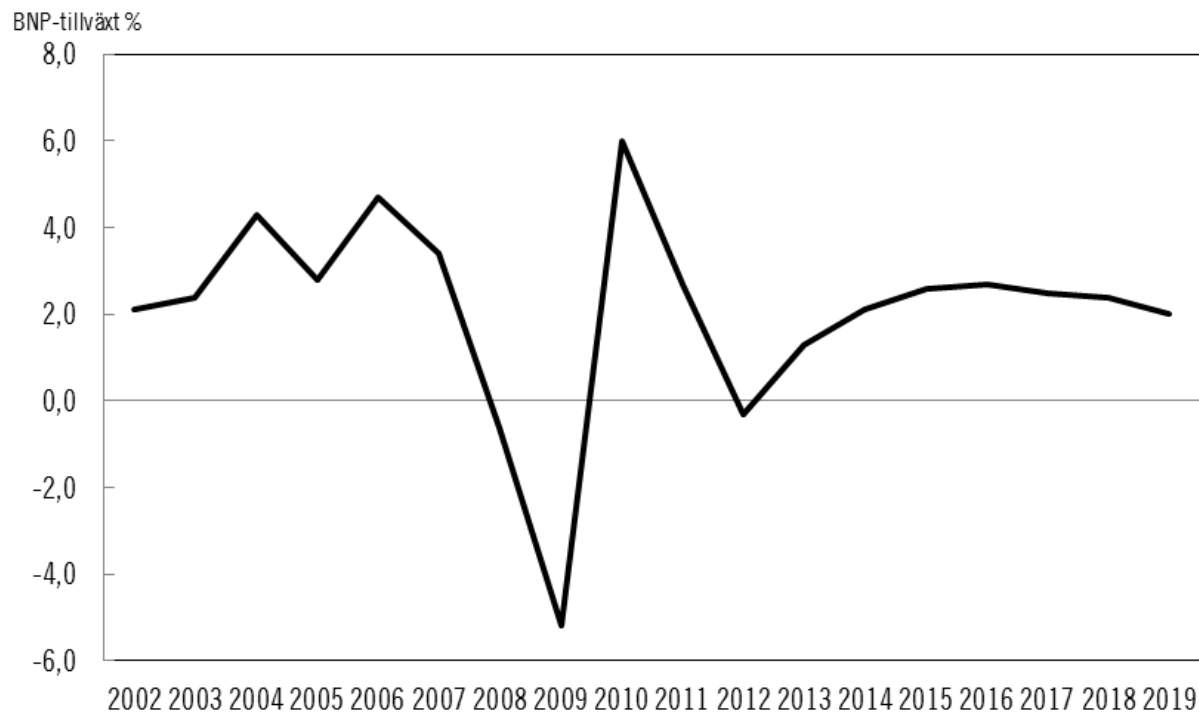
- Konkurrenskraftig näringspolitik
- Innovation
- Samverkan
- Export

Utbilda för rätt kompetens

- Fungerande utbildningssystem
- Nytt kunskapslyft
- Förbättrad matchning

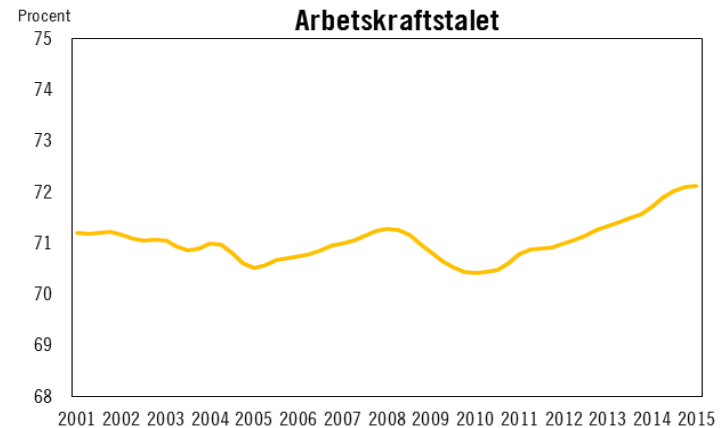
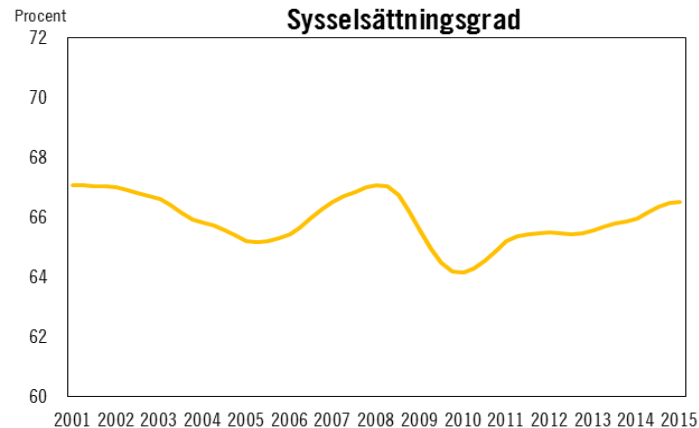
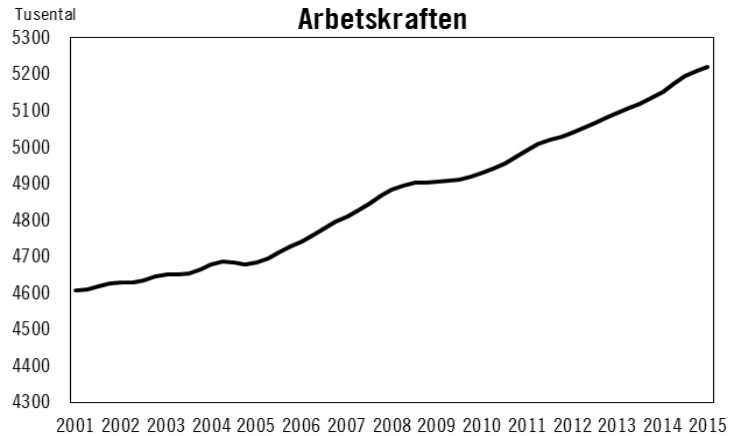
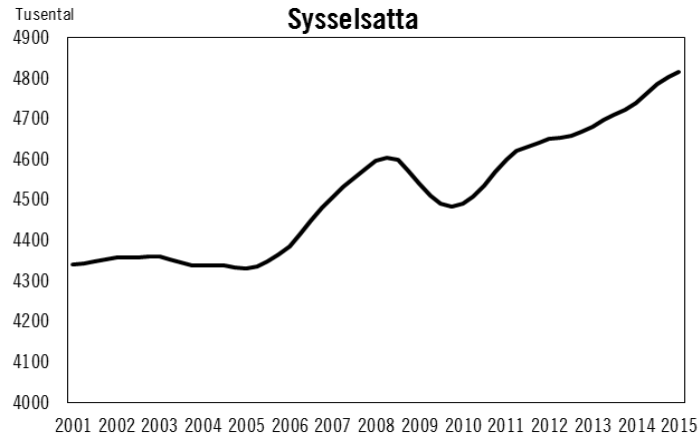
STABILA OFFENTLIGA FINANSER

Återhämtning i svensk ekonomi



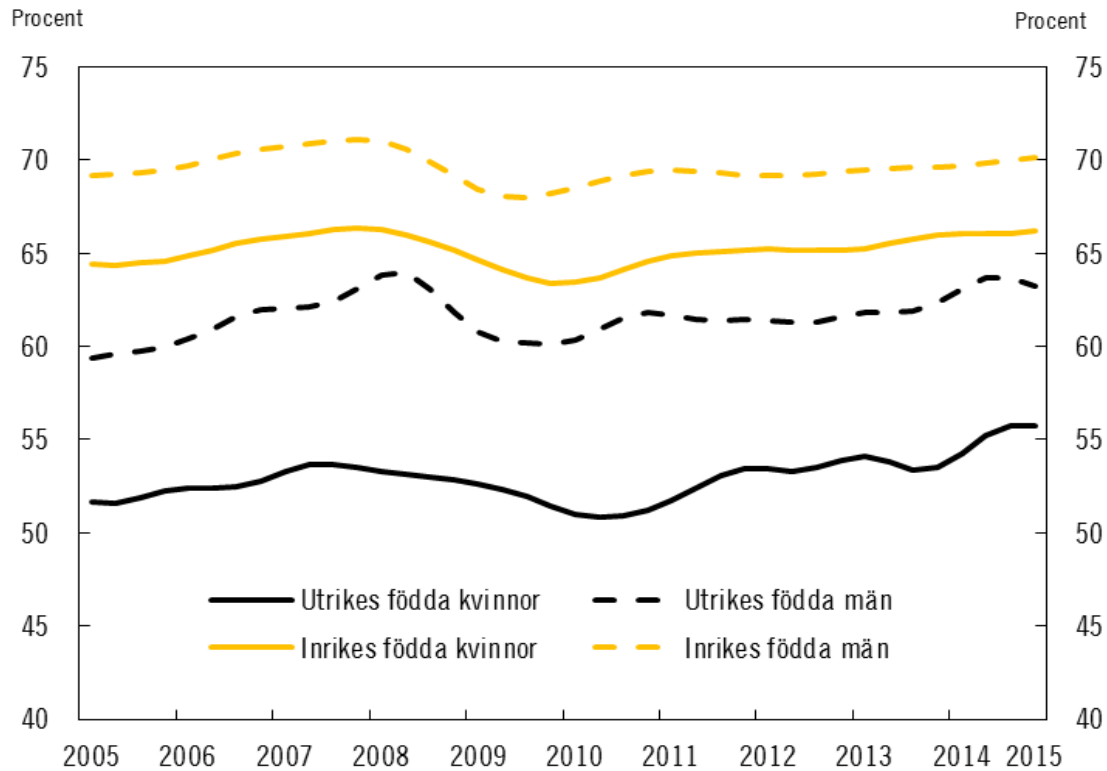
Anm. Fasta priser, referensår 2013
Källa: Finansdepartementet

Arbetsmarknaden fortsätter att förbättras



Anm. Avser åldersgruppen 15-74år. Säsongsrensade och utjämnade värden.
Källa: SCB, AKU

Ökad sysselsättning bland utrikes födda kvinnor

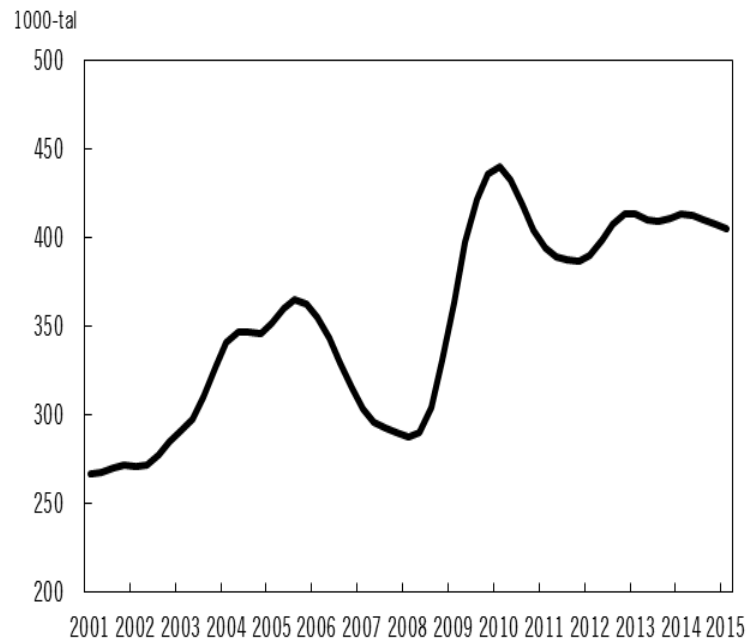


Anm. Avser åldersgruppen 15-74 år. Säsongrensade och utjämnade värden.

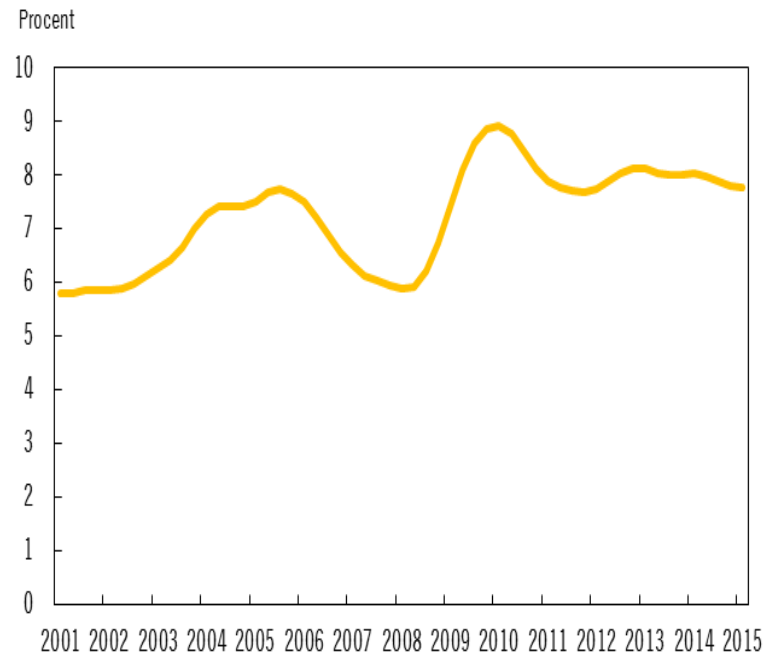
Källa: SCB, AKU.

Trots stigande sysselsättning är arbetslösheten fortsatt hög

Antal arbetslösa, 15–74 år

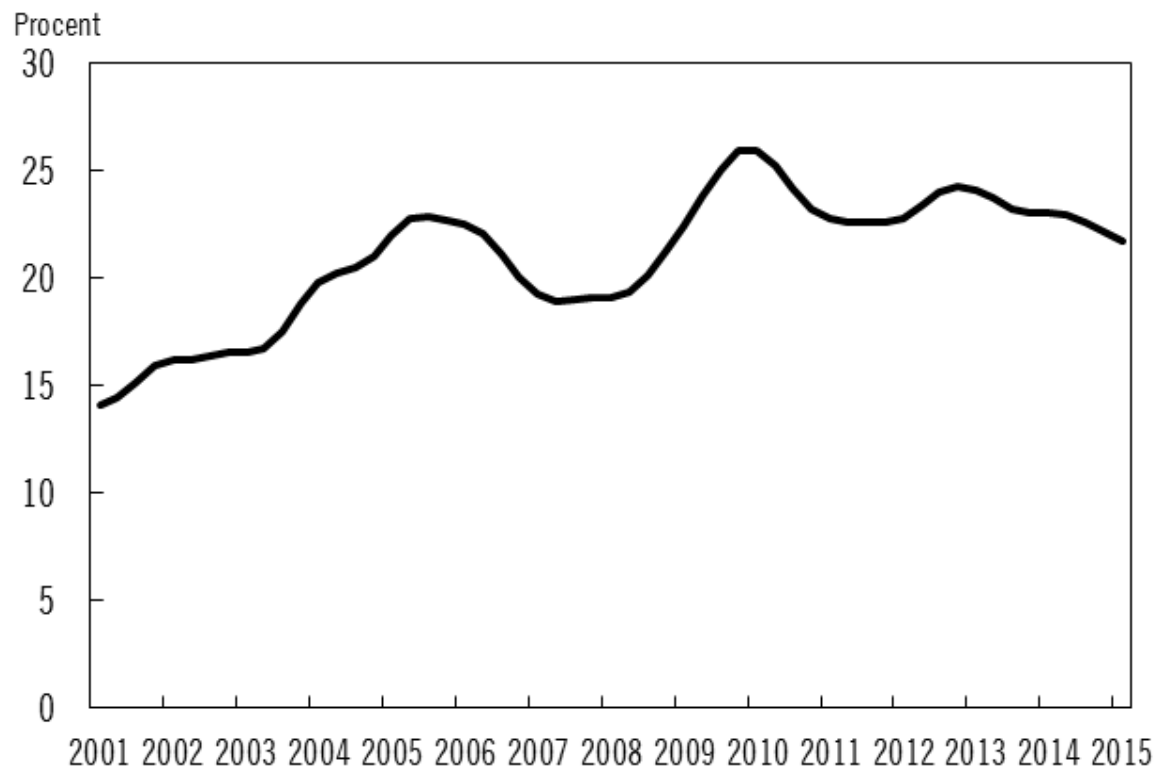


Relativ arbetslöshet, 15–74 år



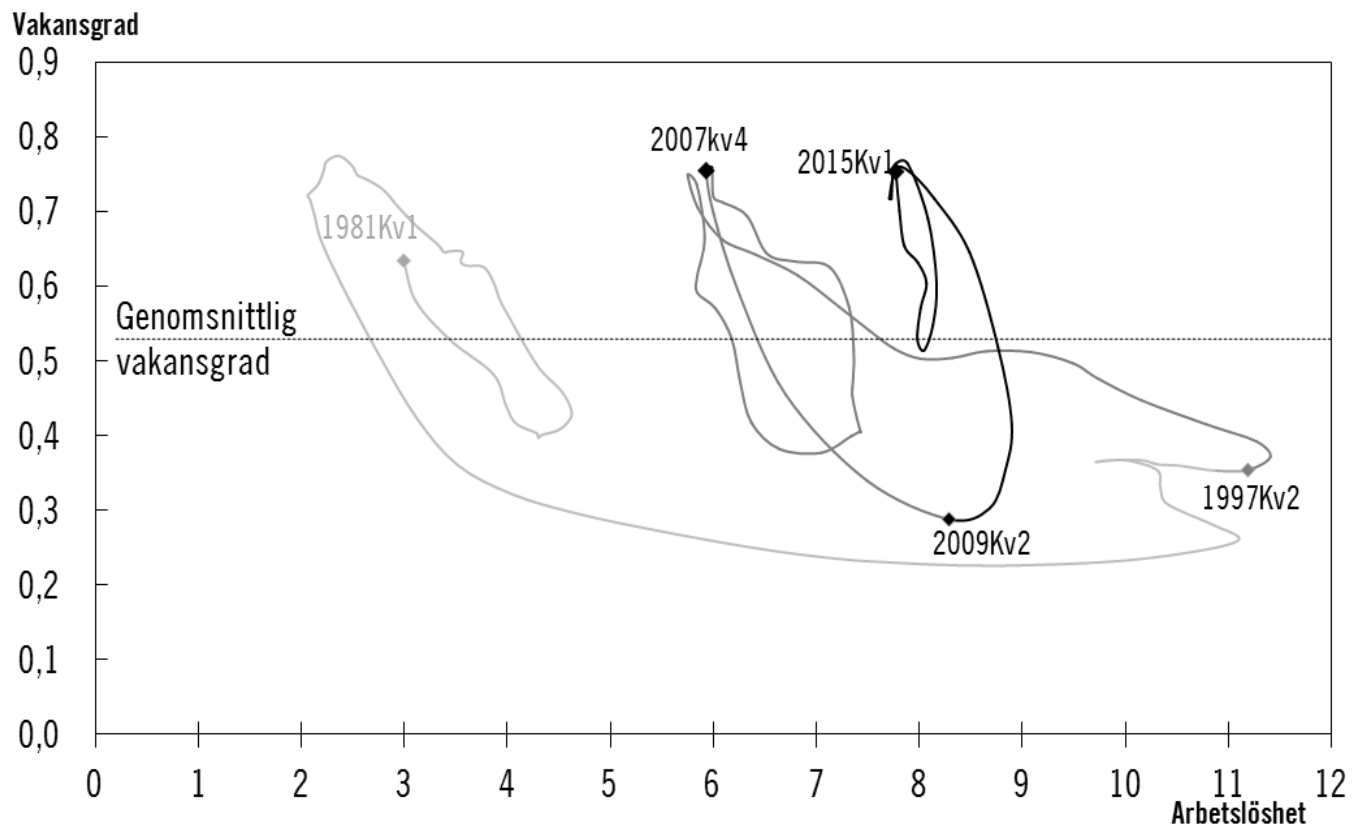
Anm. Säsongsrensade och utjämnade värden.
Källa: SCB, AKU

Minskad ungdomsarbetslöshet (15–24 år) första kvartalet 2015



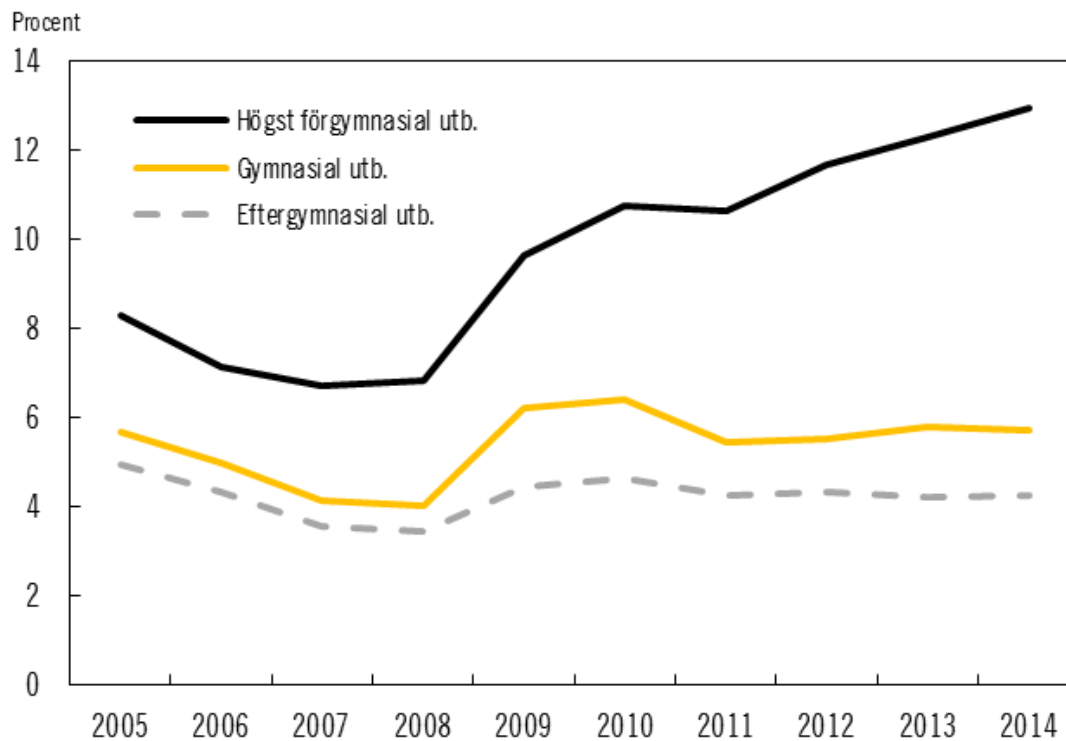
Anm. Säsongrensade och utjämnade värden.
Källa: SCB. AKU

Ökade obalanser



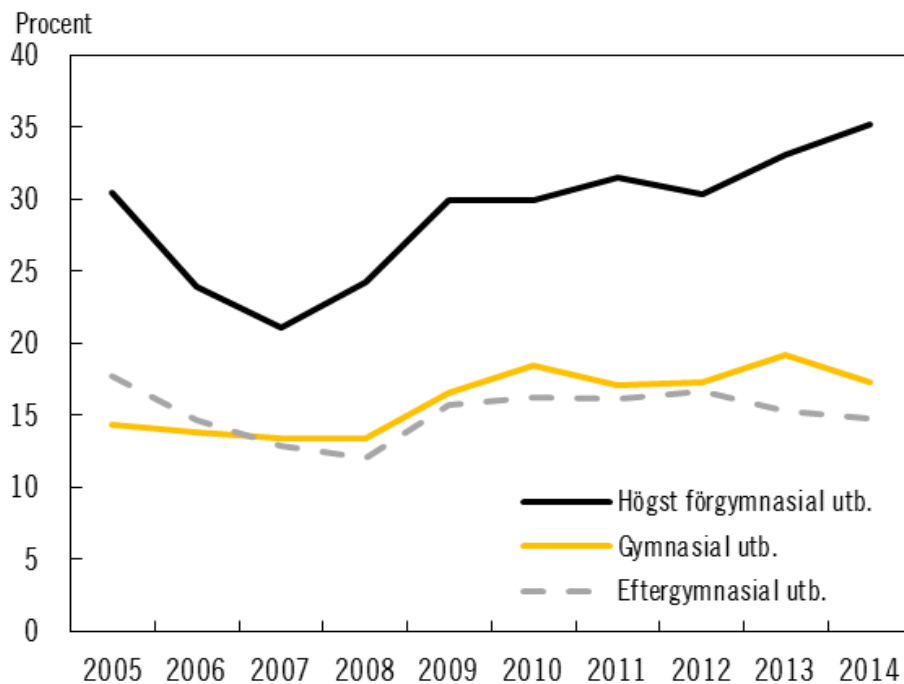
Källor: SCB, KI och FI

Särskilt hög arbetslöshet bland arbetslösa (25–74 år) utan slutförd gymnasieutbildning



Anm. Avser åldersgruppen 25-74 år.
Källa: SCB, AKU

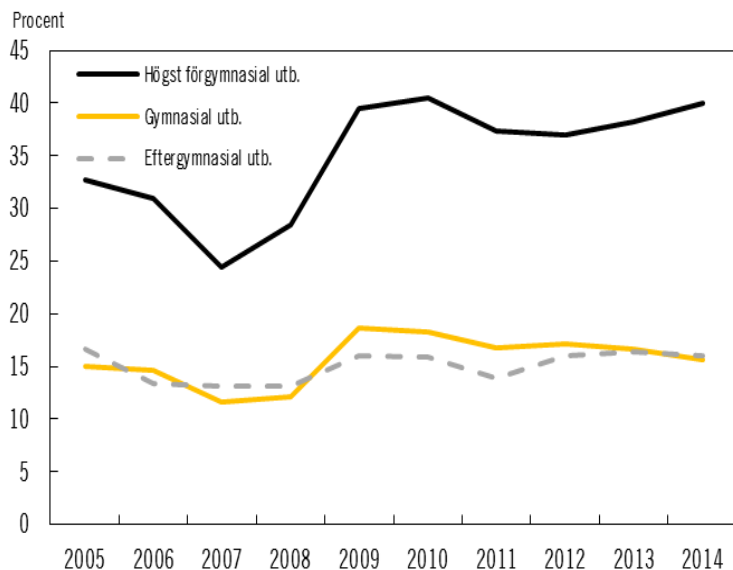
Stor skillnad i arbetslöshet mellan låg- och högutbildade födda utanför Europa



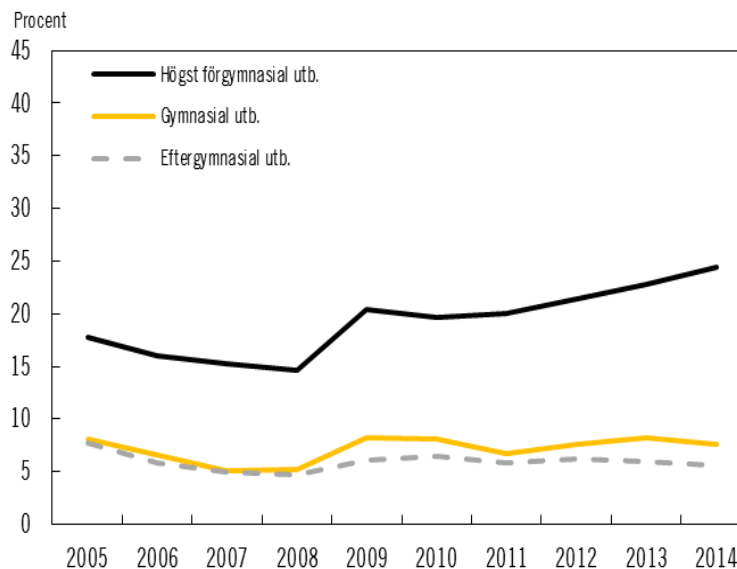
Källa: SCB, AKU

Unga utan slutförd gymnasieutbildning möter en tuff arbetsmarknad

Relativ arbetslöshet efter utbildningsnivå (20–24 år)

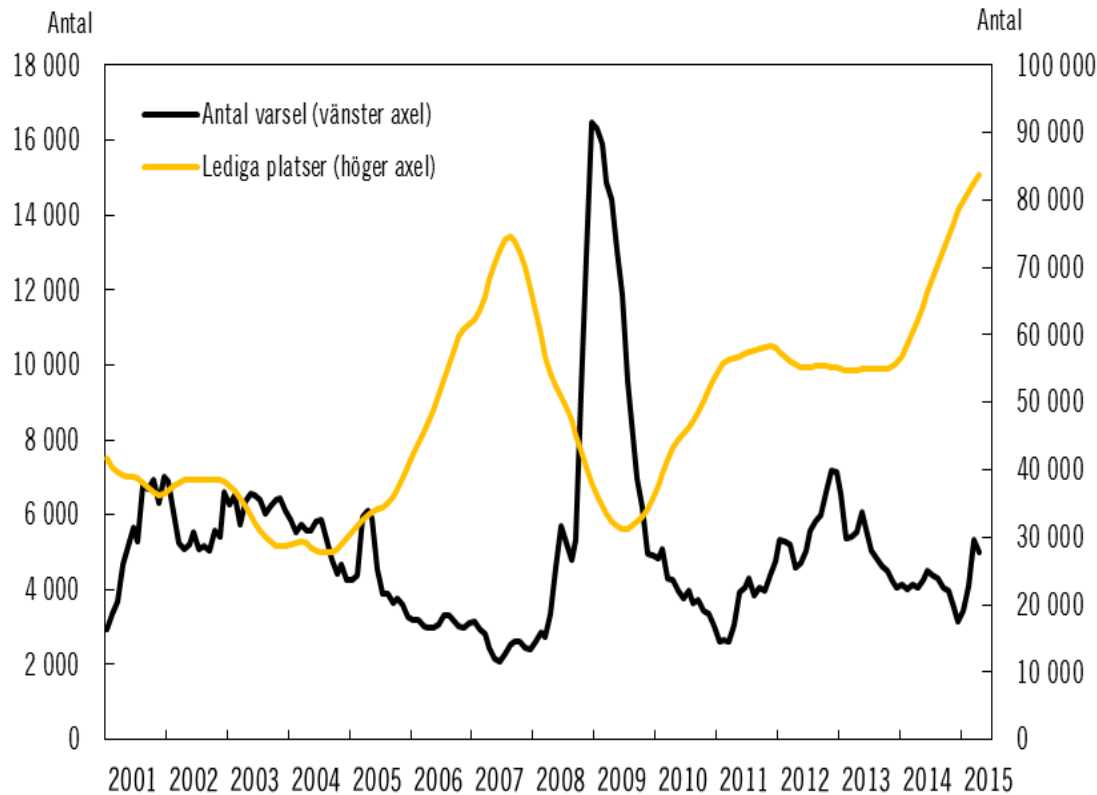


Relativ arbetslöshet efter utbildningsnivå (25–34 år)



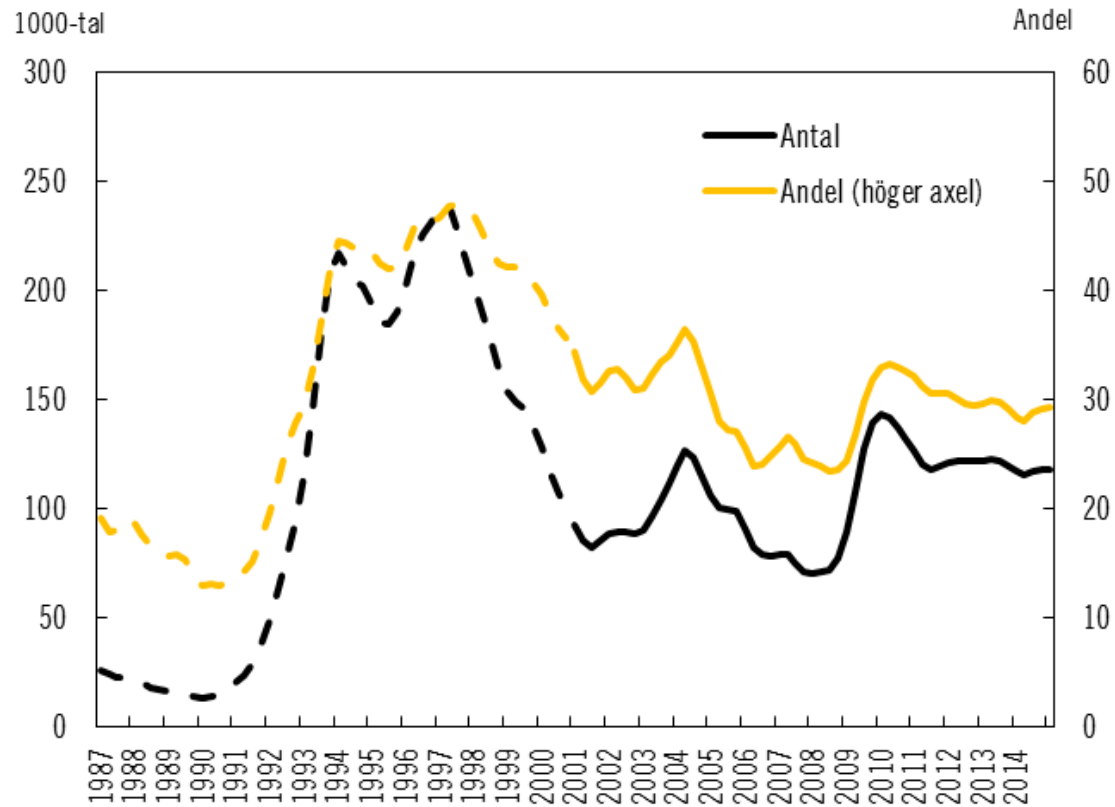
Källa: SCB, AKU

Antalet varsel om uppsägning på fortsatt låg nivå, trots en ökning under första kvartalet 2015



Anm. Lediga platser, säsongrensade och utjämnade värden. Varsel, säsongrensade värden.
Källa: Arbetsförmedlingen.

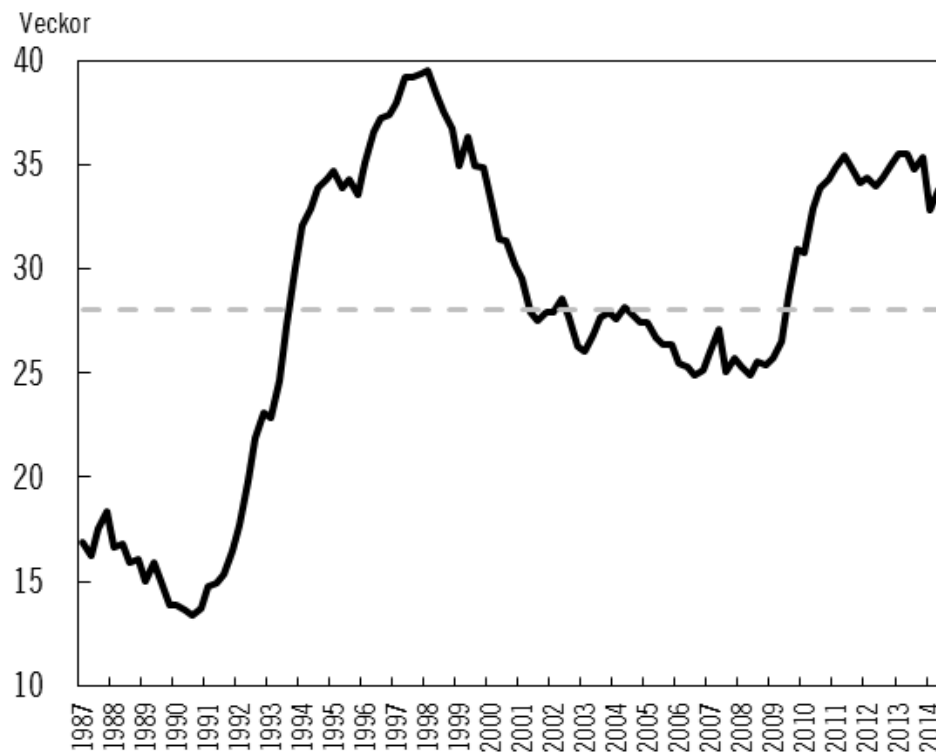
Långtidsarbetslösheten har bitit sig fast på en hög nivå



Anm. Långtidsarbetslösa som andel av arbetslösa. Streckad linje avser 16-64 år och heldragen 15-74 år. Säsongrensade och utjämnade värden.

Källa: SCB, AKU

Genomsnittlig tid i arbetslöshet är fortsatt hög

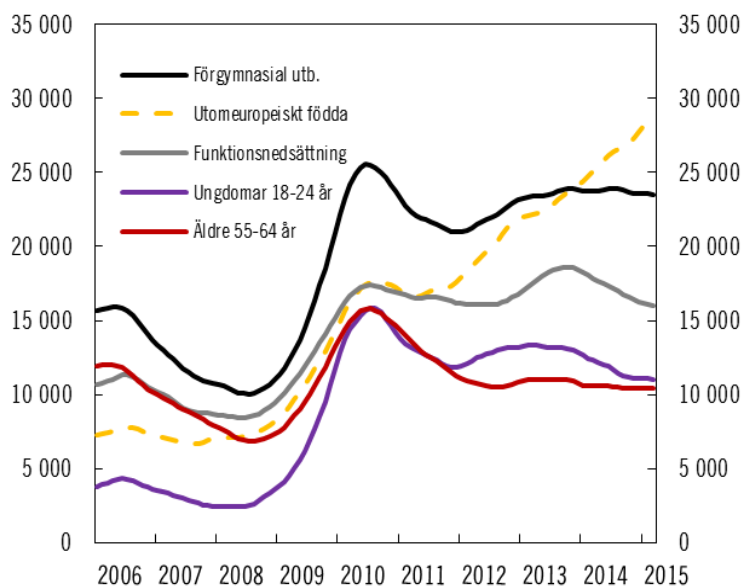


Anm. Säsongrensade kvartalsvärden, 16–64 år.
Streckad linje avser ett historiskt genomsnitt för perioden 1987-2014..

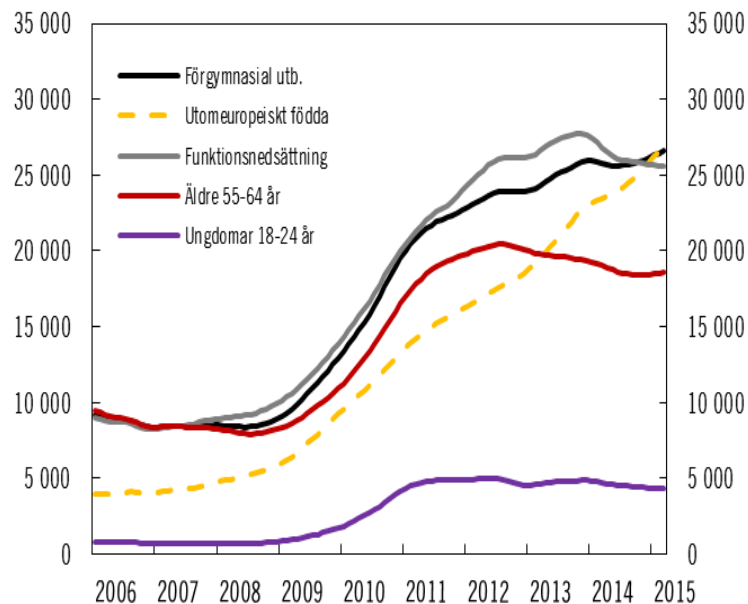
Källor: SCB och Konjunkturinstitutet.

Antalet arbetslösa med långa tider i arbetslöshet, fördelat på olika grupper inskrivna på AF

Antalet arbetslösa (12–24 mån) fördelat på olika grupper

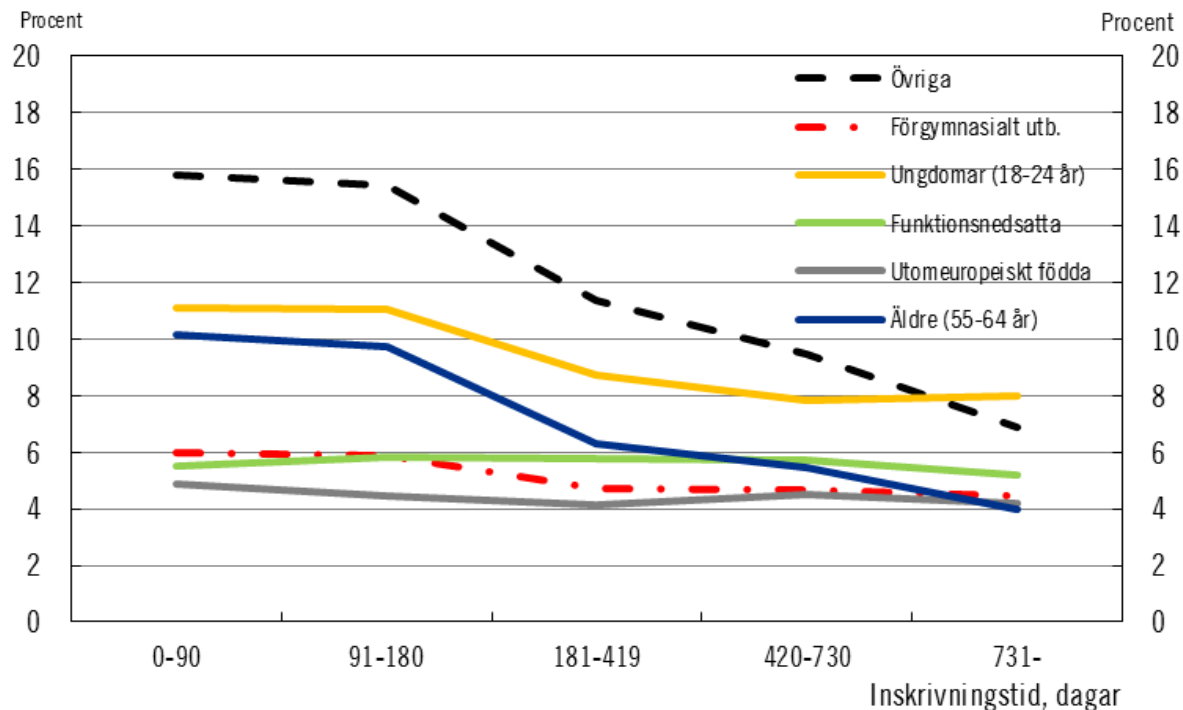


Antalet arbetslösa (>24 mån) fördelat på olika grupper



Anm. Säsongrensade och utjämnade värden, månadsdata.
Källa: Arbetsförmedlingen

Jobbchanser för olika grupper av arbetslösa efter inskrivningstid på AF



Anm. Jobbchansen definieras som inskrivna arbetslösa som lämnar till arbete som andel av kvarstående arbetslösa. Genomsnittlig jobbchans beräknad för perioden mars 2014-mars 2015.

Källa: Arbetsförmedlingen

Lokal samverkan för att lösa ungdomsarbetslösheten

- **Kommundialoger har skett med nästan samtliga kommuner runt om i landet**
- **Arbetet med lokala överenskommelser fortsätter nu genom Delegationen för unga till arbete (Dua)**

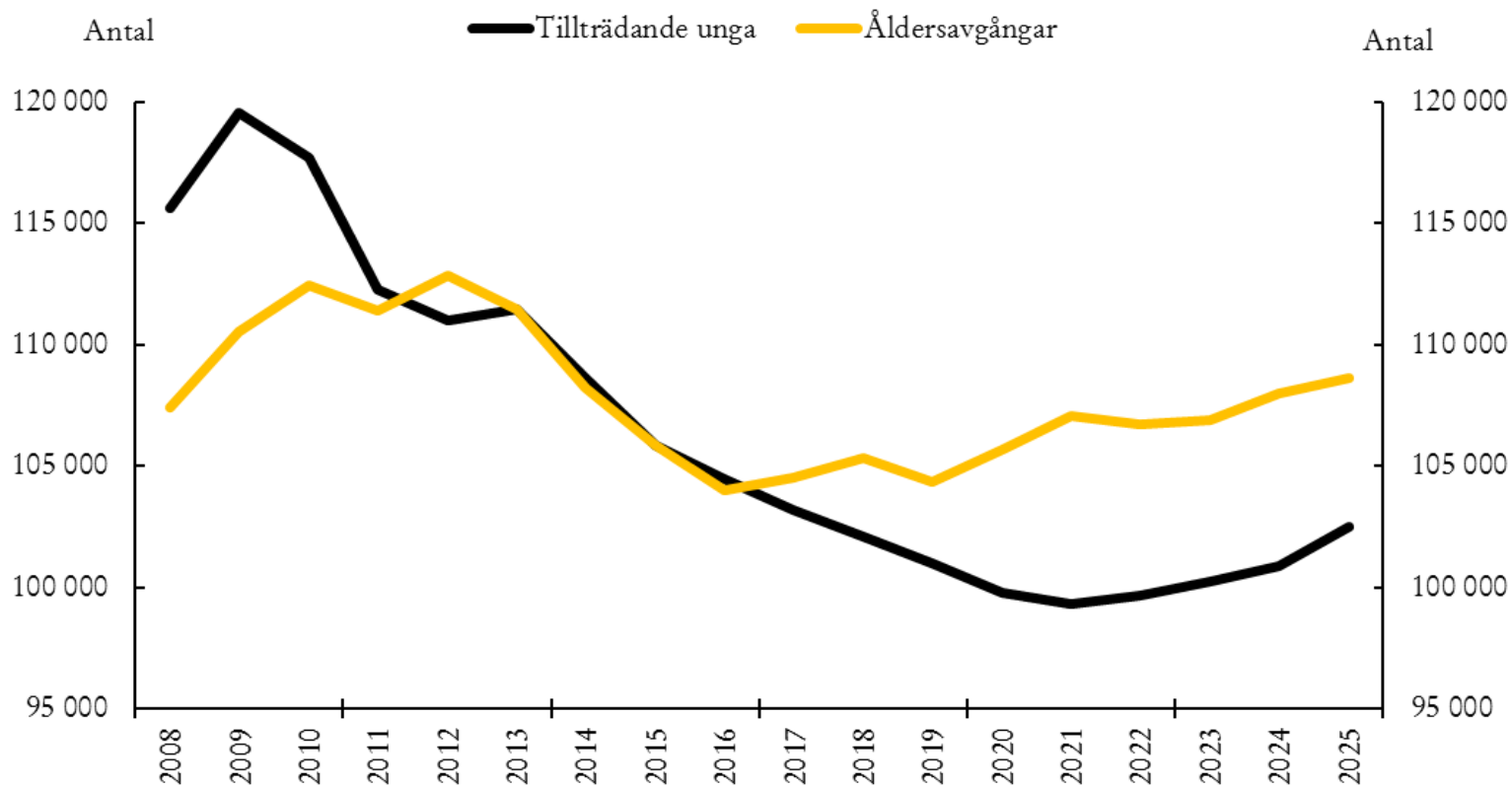
Lokala överenskommelser

- **Parter:** Arbetsförmedlingen och kommuner
- **Målgrupp:** Alla unga 16-24 år som inte arbetar eller studerar
- **Innehåll:** Kartläggning av målgruppen och av insatser som görs och planeras hos Arbetsförmedlingen och kommuner
- **Mål:** Motverka avhopp i gymnasieskolan och resultera i lägre ungdomsarbetslöshet

Verktyg i de lokala överenskommelserna

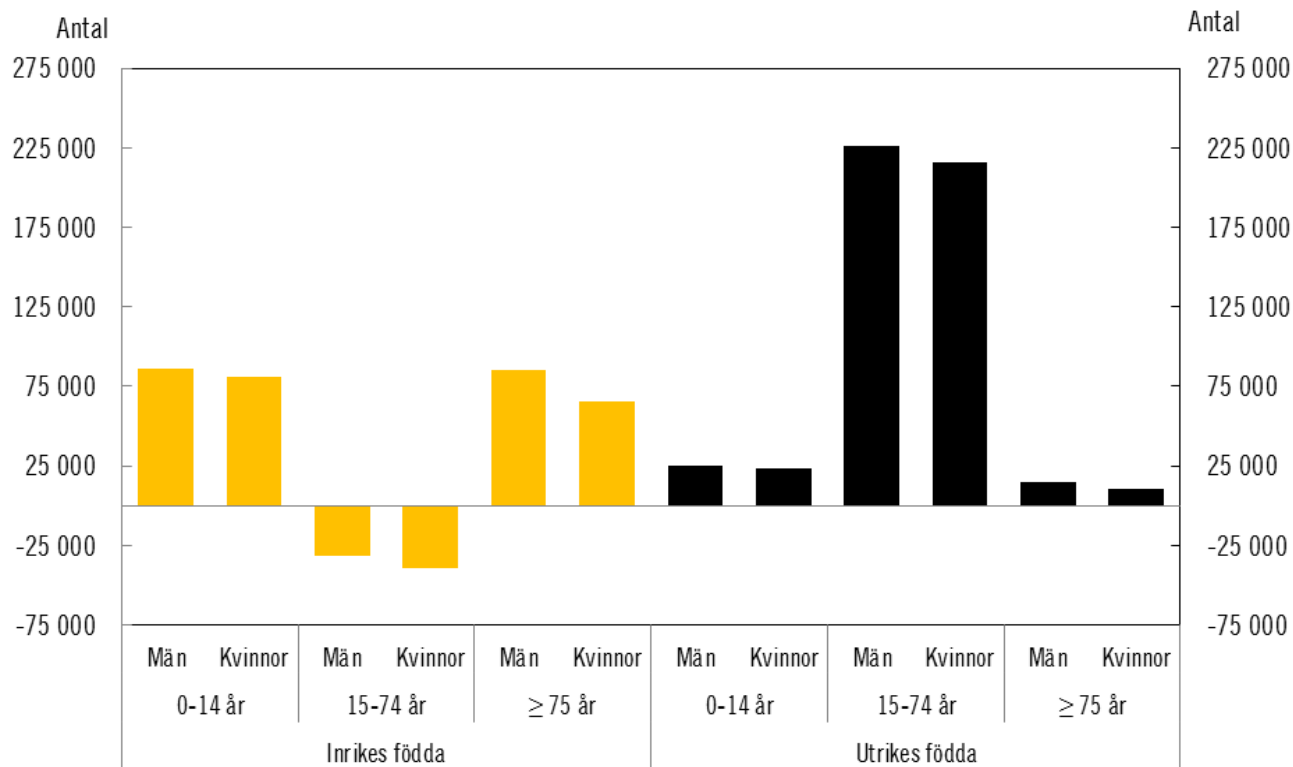
- **Arbetsförmedlingens verktyg ska användas flexibelt**
- **Utbildningskontrakt mellan den unge, Arbetsförmedlingen och kommunen – syftar till fullföljd gymnasieutbildning**
- **Traineejobb för hela arbetsmarknaden**
- **Traineejobb för välfärdssektorn**
- **Fler utbildningsplatser**
- **Det högre studiebidraget för ungdomar 20-24 år**
- **Yrkesintroduktionsanställningar - YA-jobb**

Tillträdande unga (16–30 år) på arbetsmarknaden samt åldersavgångar, 2008–2025



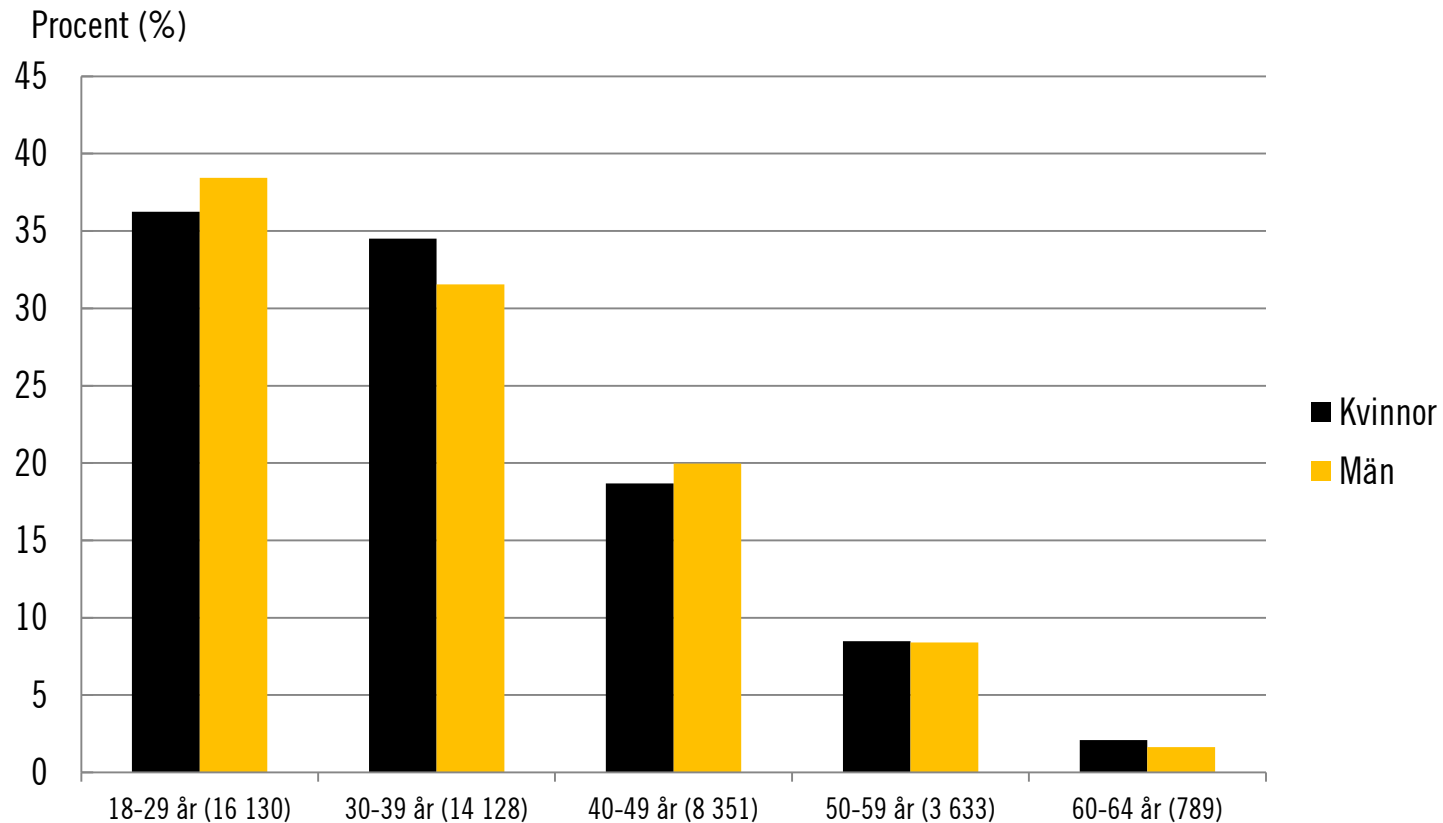
Källa: Arbetsförmedlingen

Förändring av befolkning (2014-2020) efter kön, ålder samt fördelat på inrikes och utrikes födda



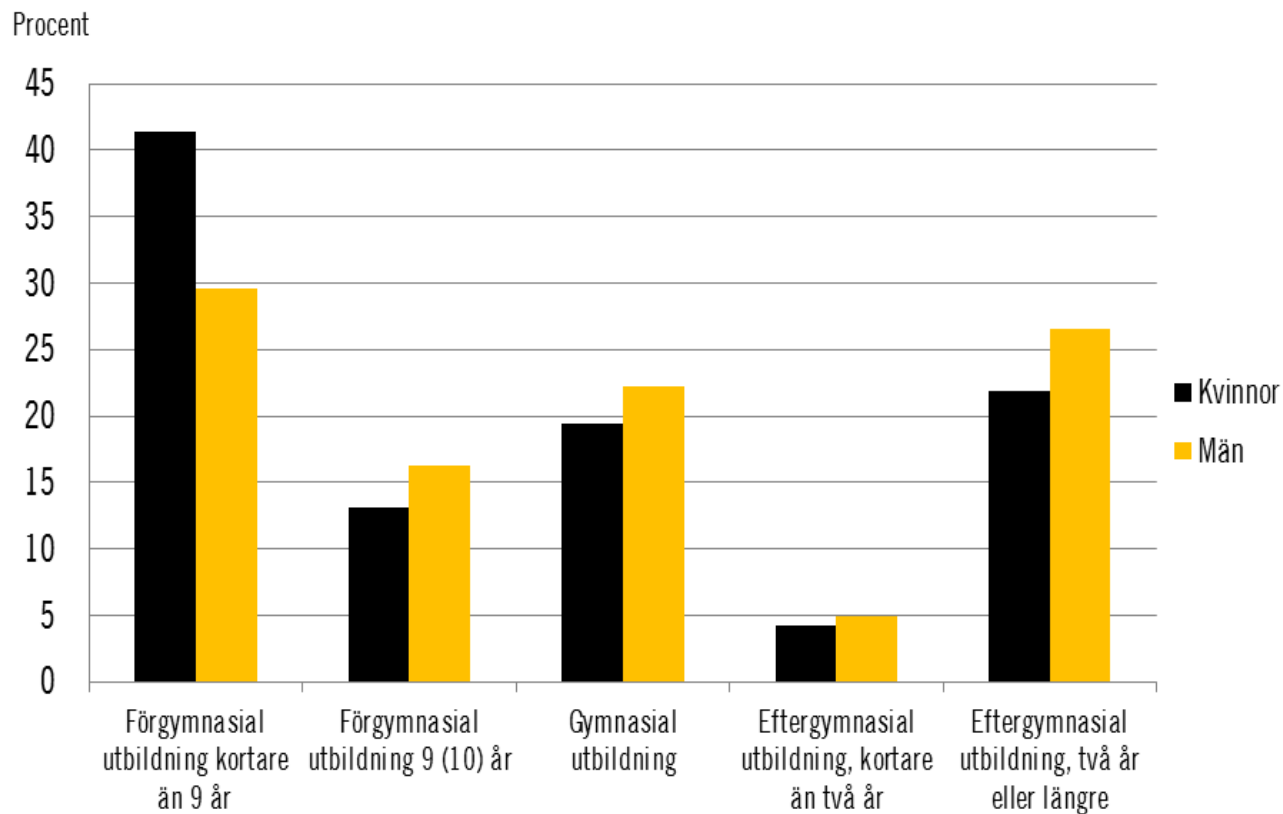
Anm. Befolkningsprognos publicerad den 19 maj 2015.
Källa: SCB.

Åldersfördelning bland deltagarna i etableringsuppdraget



Källa: Arbetsförmedlingen.

Utbildningsnivå bland deltagarna i etableringsuppdraget



Källa: Arbetsförmedlingen.

Exempel på kompetens hos deltagarna i etableringsuppdraget

- **3 500 personer inom industrisektorn**
varav ca 1000 inom bristyrken, t.ex. Ingenjörer och tekniker inom elektroteknik: 270 personer, civilingenjörsvyrken inom maskinteknik: 116 personer, Underhållsmekaniker och maskinreparatörer: 104 personer, Ingenjörer o tekniker i gruvteknik o metallurgi: 11 personer
- **1 400 personer inom byggsektorn**
varav ca 650 inom bristyrken, t. ex civilingenjörsvyrken inom bygg och anläggning: 139 personer och tunnplåtslagare: 104 personer
- **6 800 inom offentlig tjänstesektor**
varav ca 2 250 inom bristyrken, t.ex. grundskollärare: 508 personer, gymnasielärare: 343 personer, förskollärare: 185 personer, specialistläkare: 143 personer
- **23 800 personer inom övrig privat sektor**
varav 1700 inom bristyrken, t.ex. kockar och kallskänkor: 229 personer, redovisningsekonomer: 134 personer, mjukvaru- och systemutvecklare: 111 personer, civilingenjörsvyrken inom elektroteknik: 94 personer

Trepartsamtal - snabbspår inom yrken med kompetensförsörjningsbehov

- **Många nyanlända har både utbildning och erfarenhet inom yrken där det råder brist på utbildad och erfaren arbetskraft på den svenska arbetsmarknaden**
- **Trepartssamtal med arbetsmarknadens parter inleddes i mars 2015**
- **ca 60 parter deltog i första omgången samtal**
- **ca 50 parter har anmält intresse av att fortsätta samtalen och ett tiotal snabbspår planeras**

Nästa steg

- **Fördjupade trepartssamtal i mindre partskonstellationer påbörjas inom kort**
- **Även andra departementet och berörda myndigheter t.ex. Arbetsförmedlingen, Socialstyrelsen och Myndigheten för yrkeshögskolan kommer att vara med vid samtalen**
- **De första snabbspåren planeras vara i drift under 2016**

