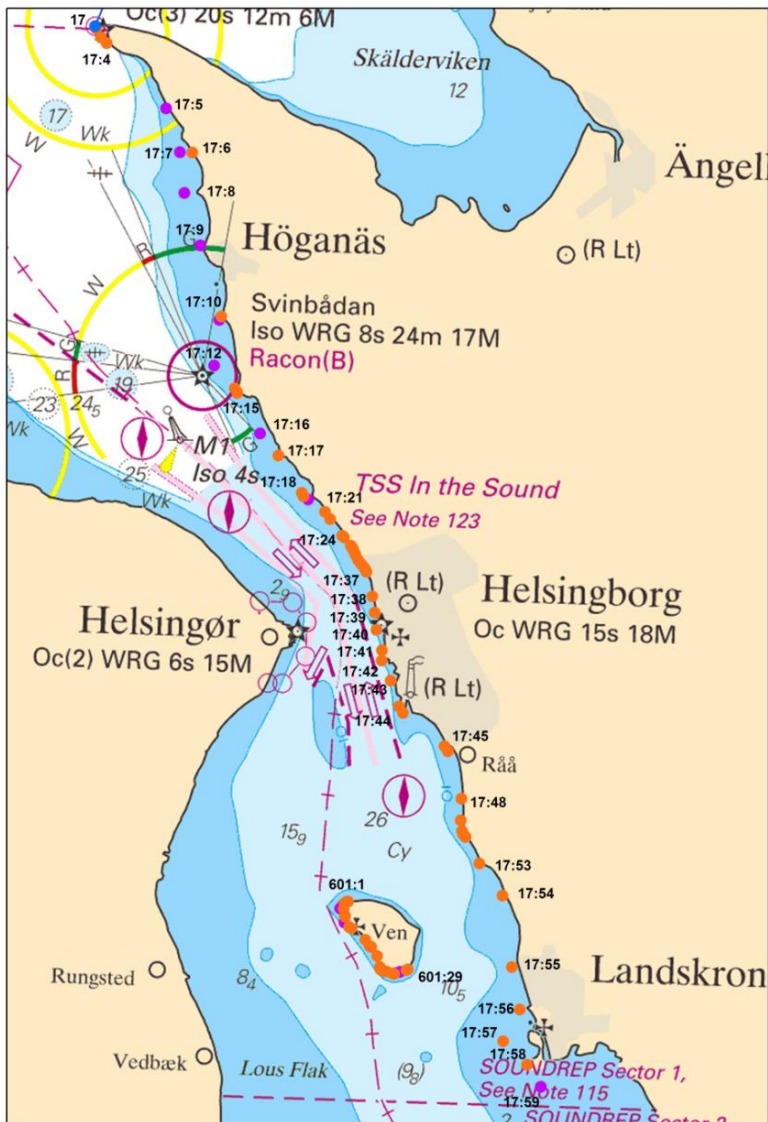


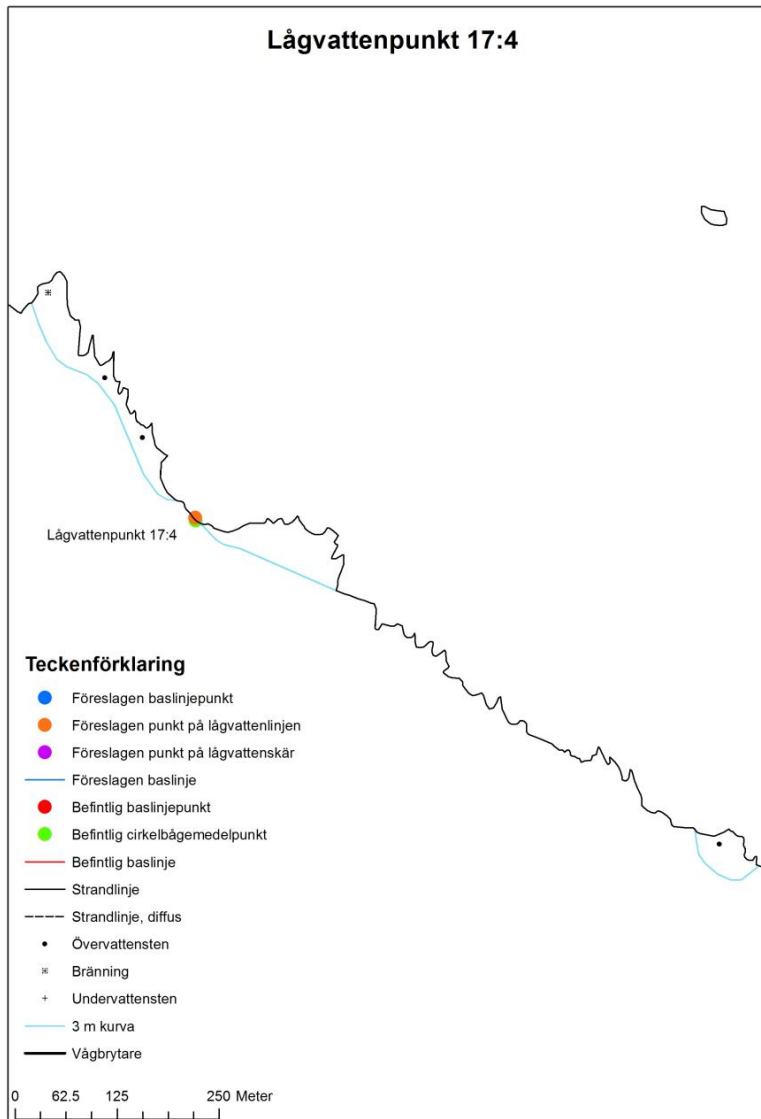
Kartskisser över baslinjepunkter, punkter på lågvattenlinjen och punkter på lågvattenskår samt baslinjer

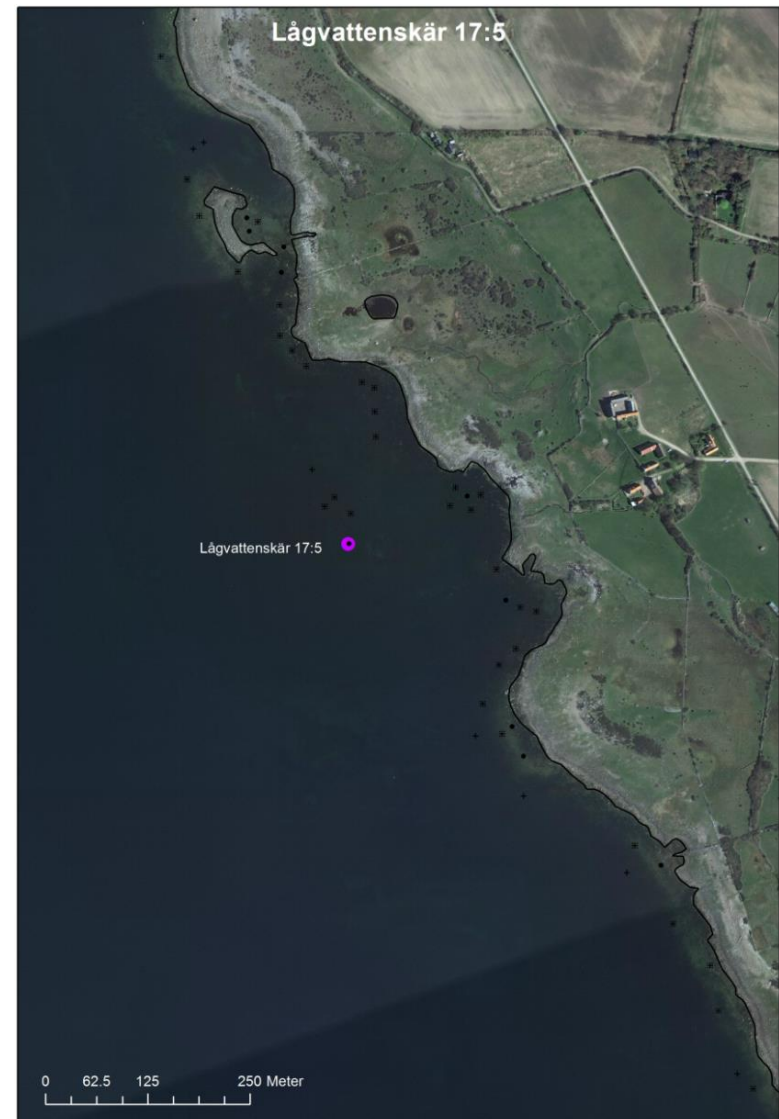
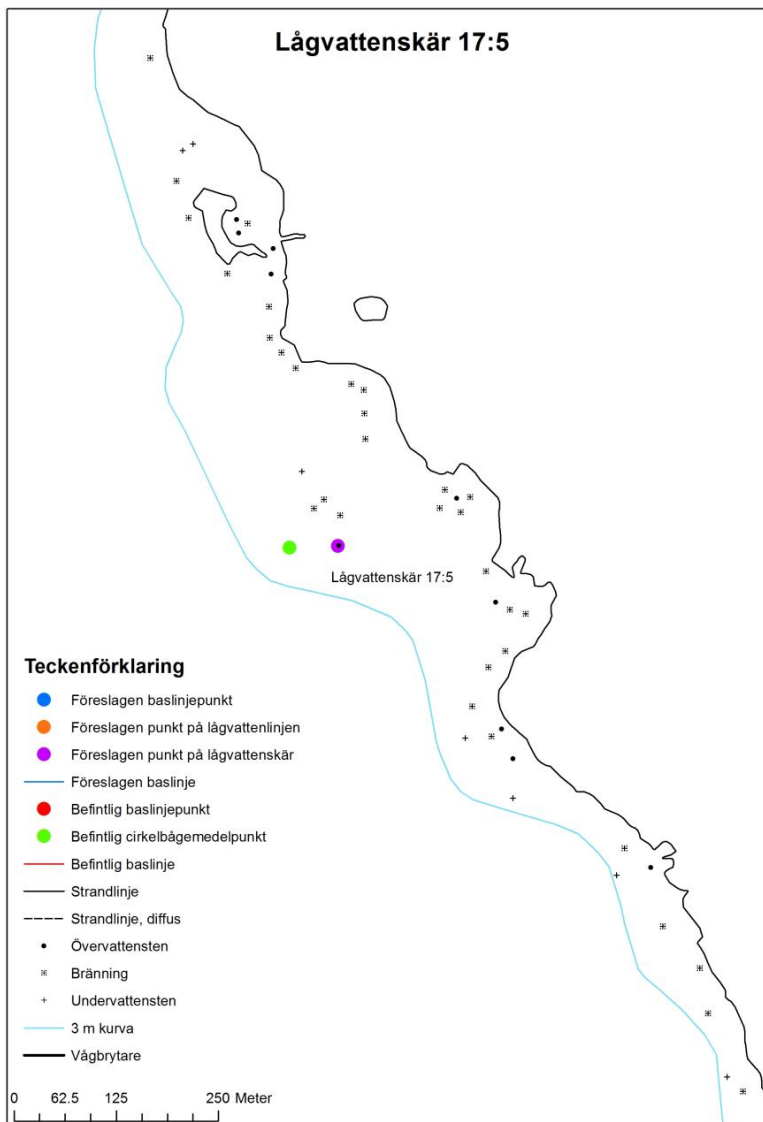
Öresund och Ven

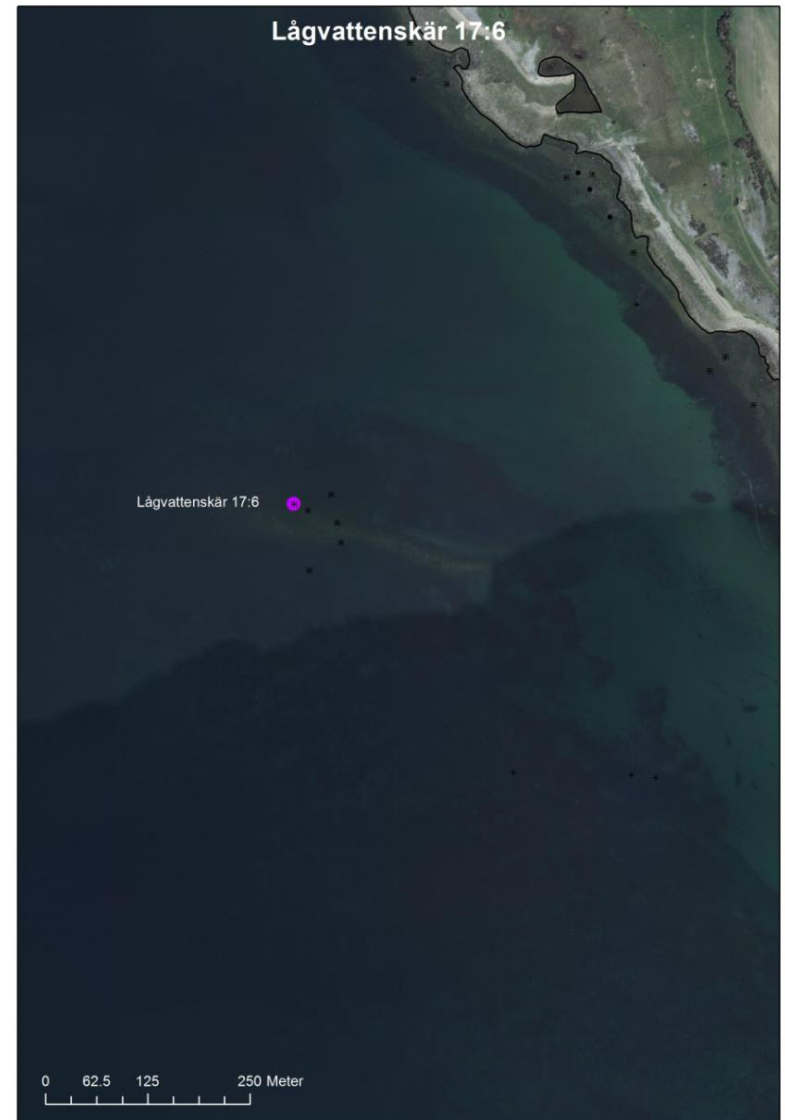
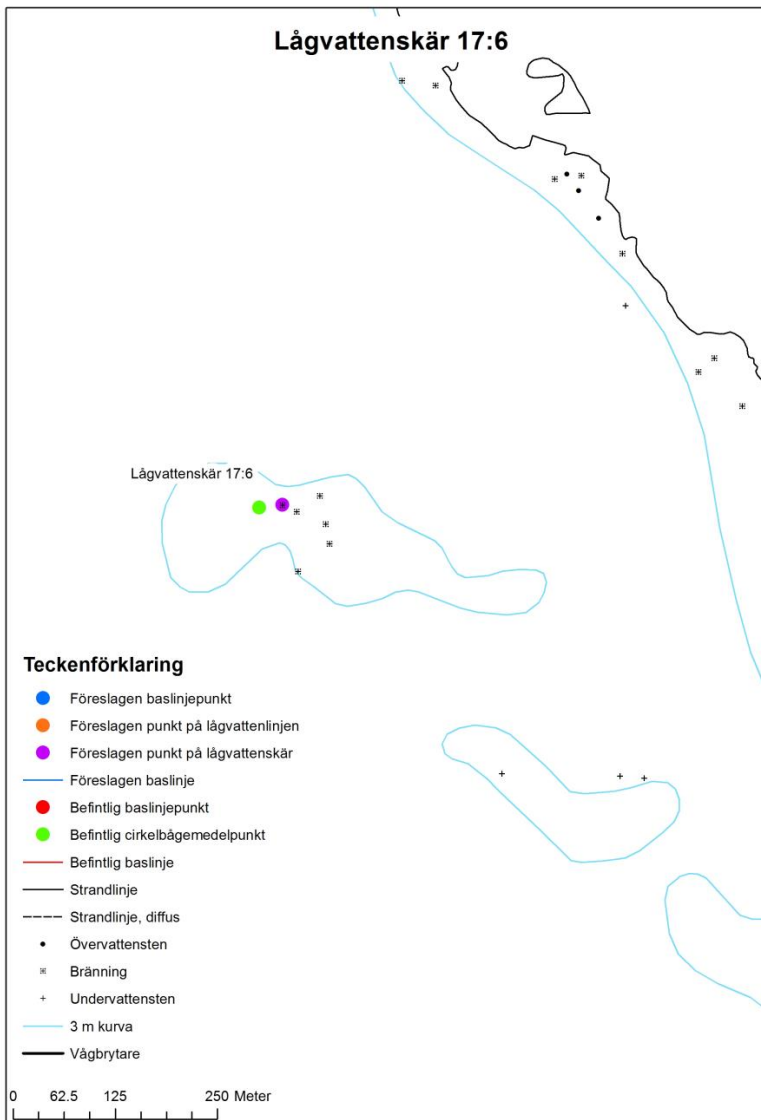
I denna bilaga redovisas kartskisser och ortofoton över utredningens förslag till baslinjepunkter, punkter på lågvattenlinjen, punkter på lågvattenskår och baslinjer. Som jämförelse anges också befintliga baslinjepunkter, cirkelbågemedelpunkter och baslinjer från Sjöfartsverkets sjökortsdatabas.

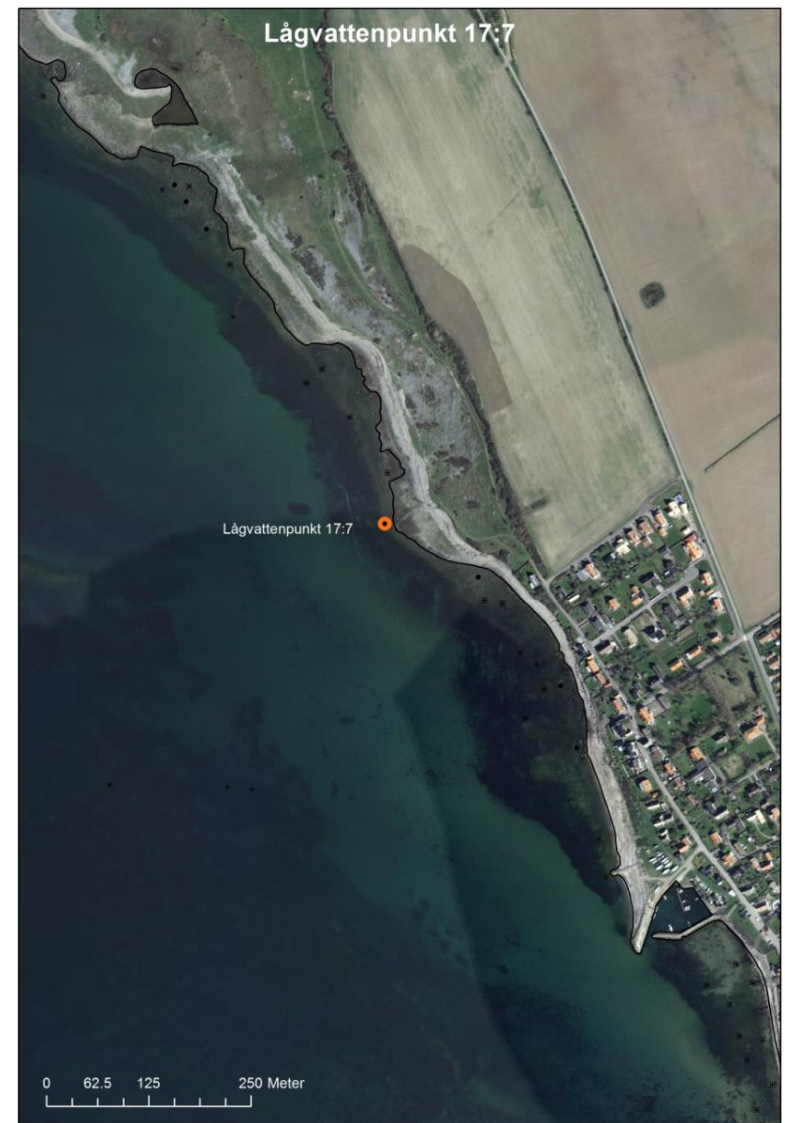
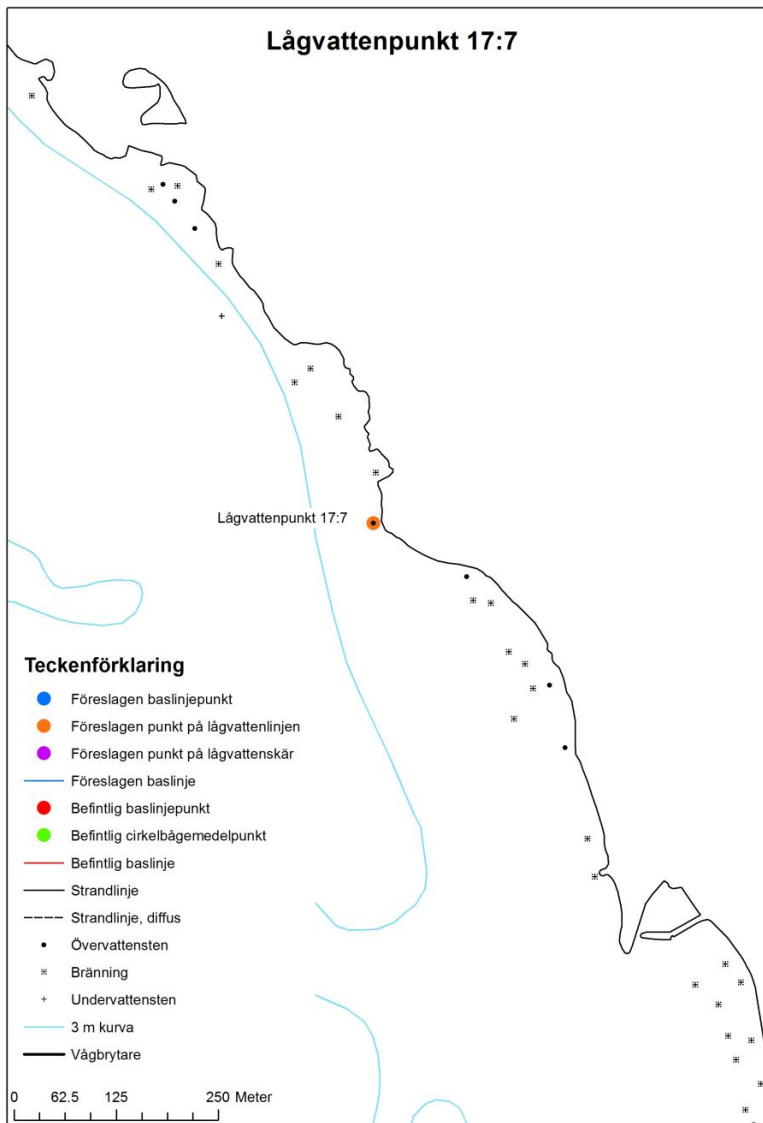
Samtliga kartskisser har skalangivelse och teckenförklaring. Inledningsvis visas en översiktskarta för varje delsträcka av kusten.



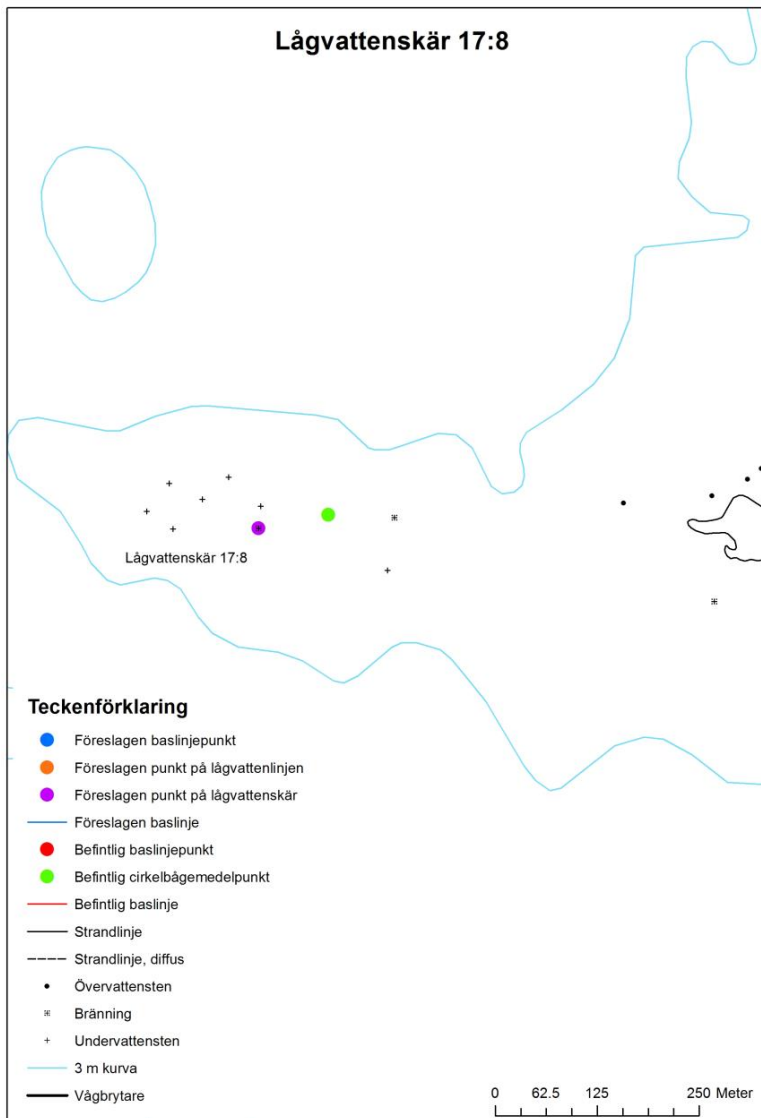




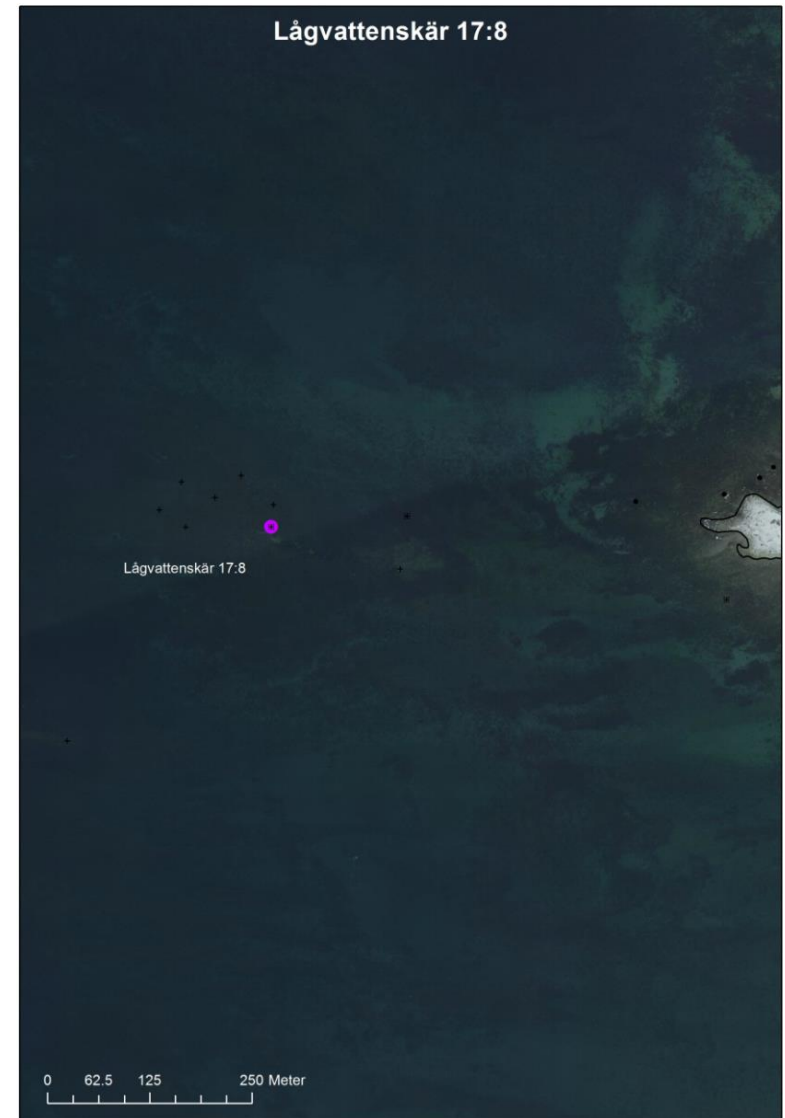




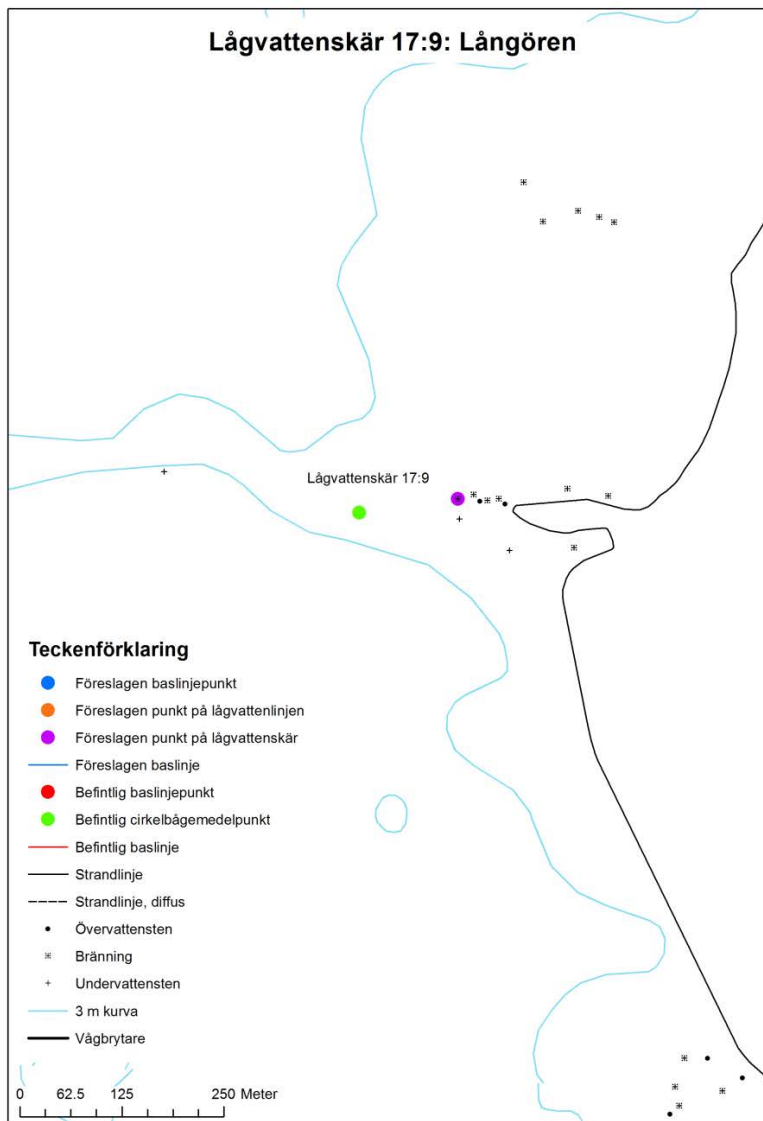
Lågvattnenskar 17:8



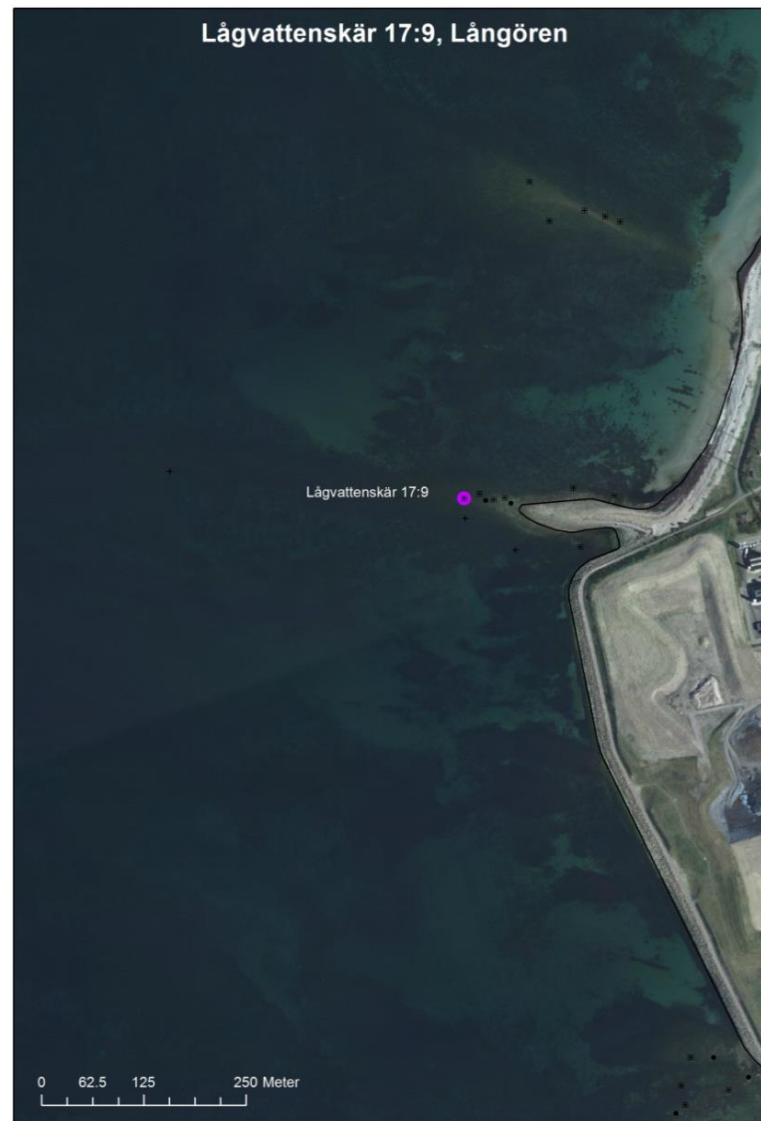
Lågvattnenskar 17:8

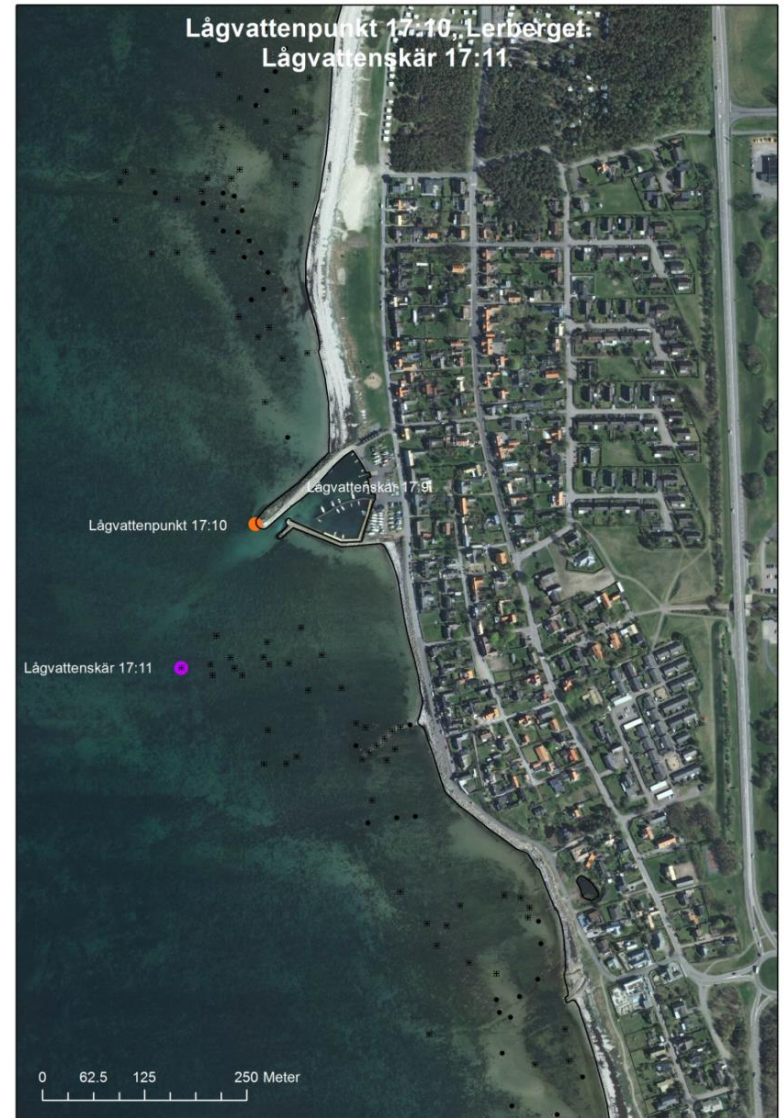
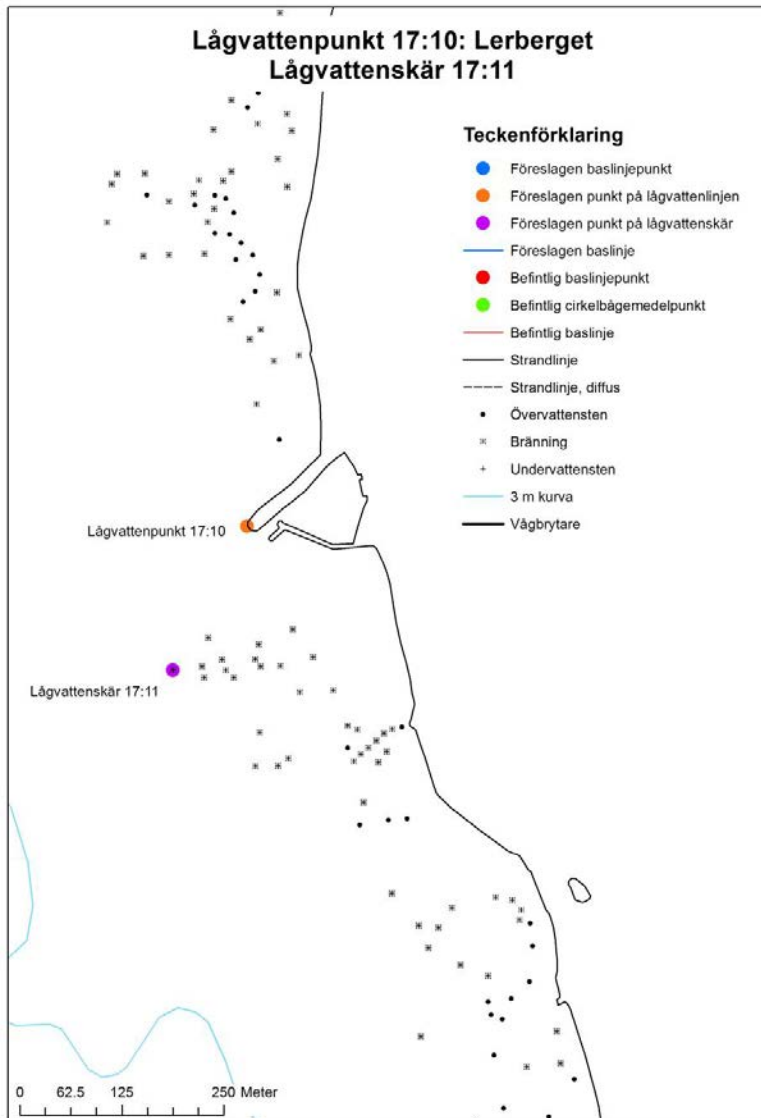


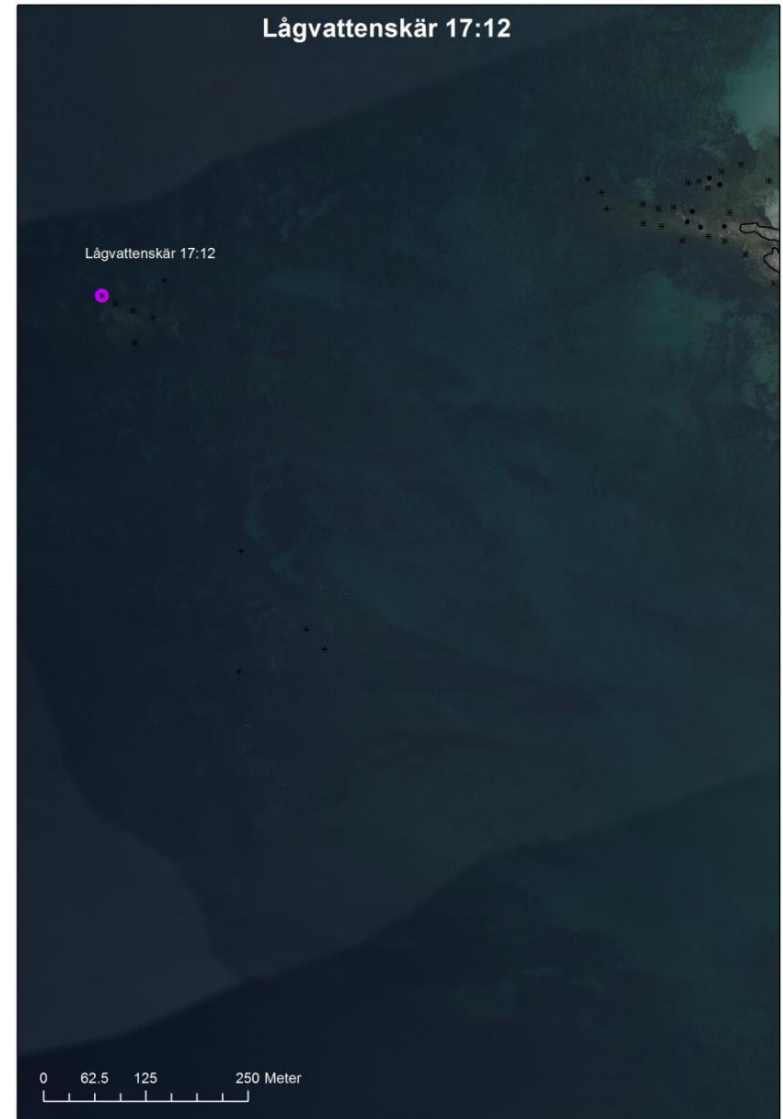
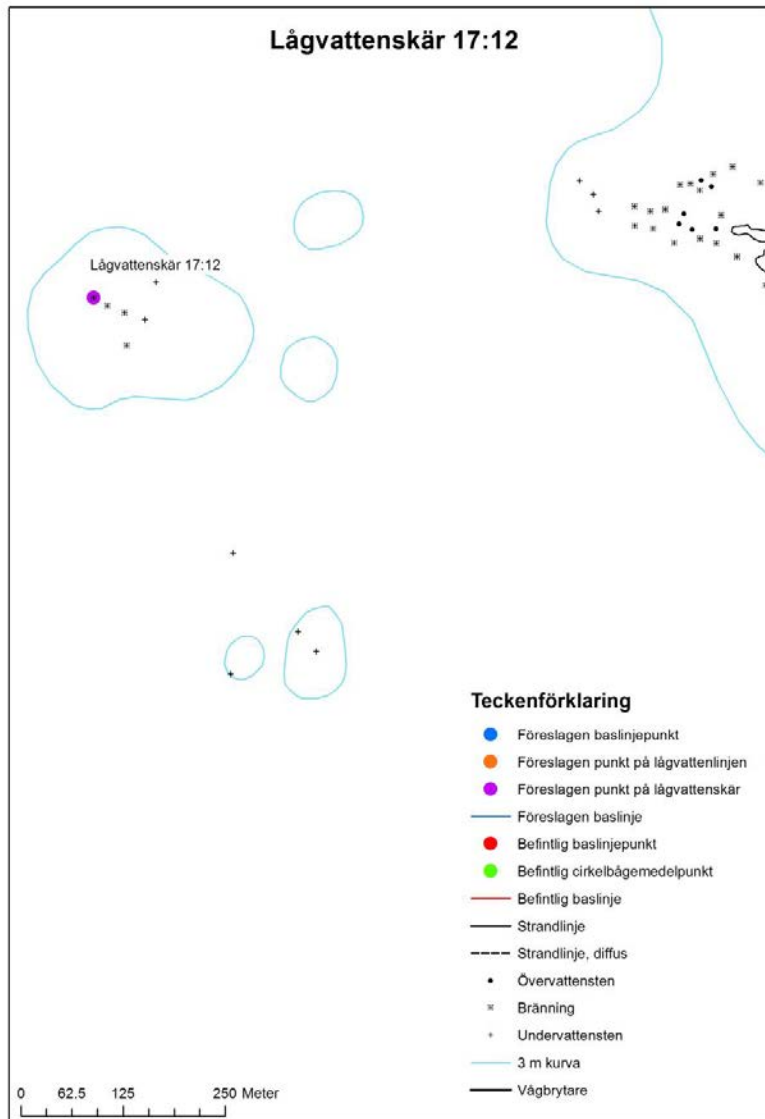
Lågvattenskår 17:9: Långören



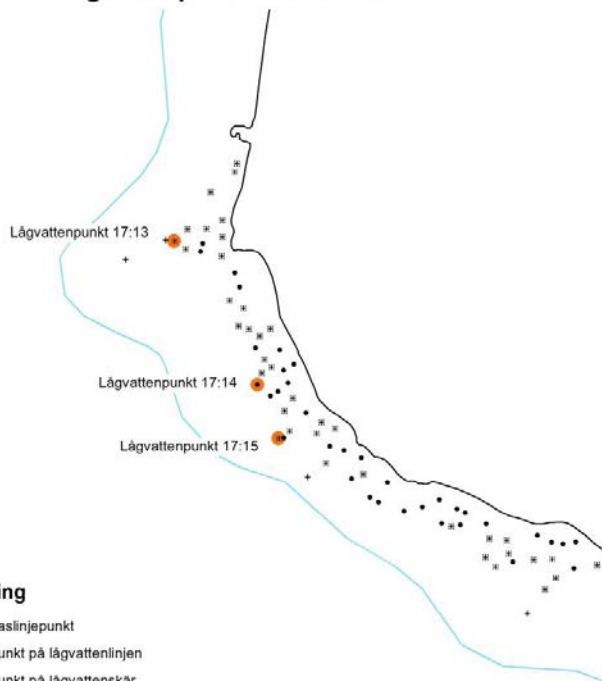
Lågvattenskår 17:9, Långören







Lågvattenpunkt 17:13: Viken
Lågvattenpunkt 17:14: Viken
Lågvattenpunkt 17:15: Viken



Teckenförklaring

- Föreslagen baslinjepunkt
- Föreslagen punkt på lågvattenlinjen
- Föreslagen punkt på lågvattenskår
- Föreslagen baslinje
- Befintlig baslinjepunkt
- Befintlig cirkelbågemedelpunkt
- Befintlig baslinje
- Strandlinje
- Strandlinje, diffus
- Övervattensten
- ✱ Bränning
- + Undervattensten
- 3 m kurva
- Vågbrytare

0 62.5 125 250 Meter

Lågvattenpunkt 17:13 Viken
Lågvattenpunkt 17:14 Viken
Lågvattenpunkt 17:15 Viken

Lågvattenpunkt 17:13

Lågvattenpunkt 17:14

Lågvattenpunkt 17:15

0 62.5 125 250 Meter

Lågvattnenskar 17:16: Domstensrevet

Lågvattnenskar 17:16

Teckenförklaring

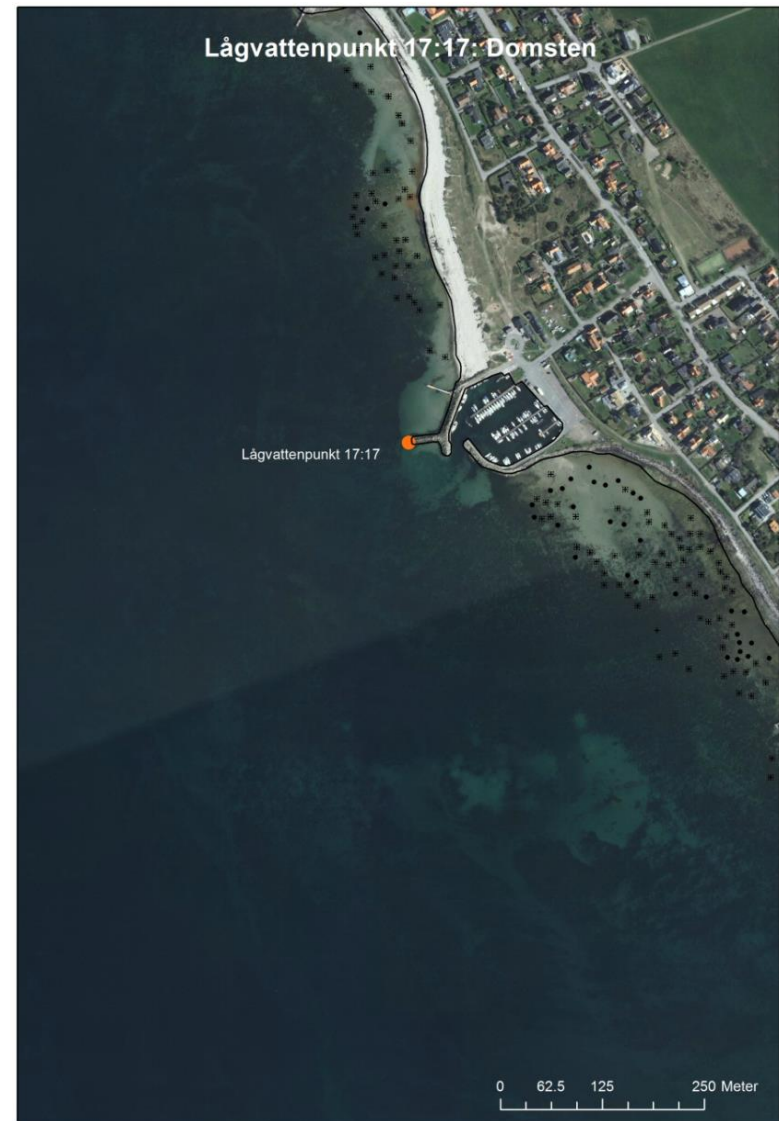
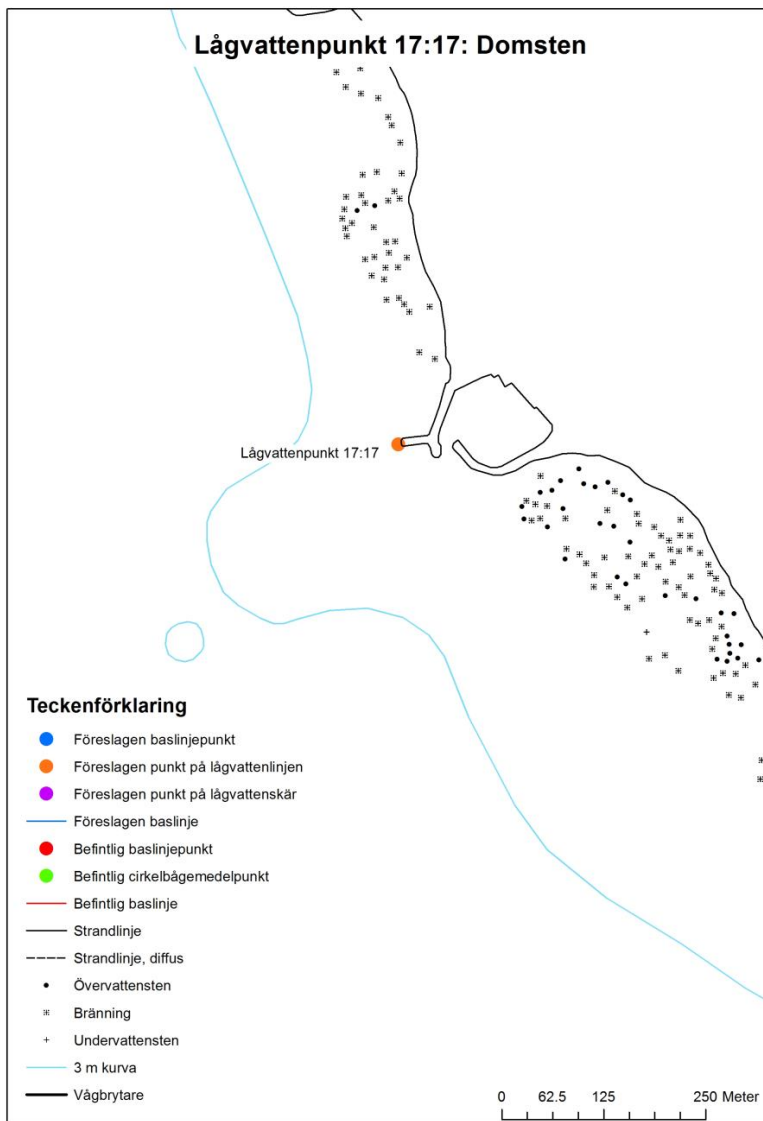
- Föreslagen baslinjepunkt
- Föreslagen punkt på lågvattenlinjen
- Föreslagen punkt på lågvattenskar
- Föreslagen baslinje
- Befintlig baslinjepunkt
- Befintlig cirkelbågemedelpunkt
- Befintlig baslinje
- Strandlinje
- - - Strandlinje, diffus
- Övervattensten
- × Bränning
- + Undervattensten
- 3 m kurva
- Vågbrytare

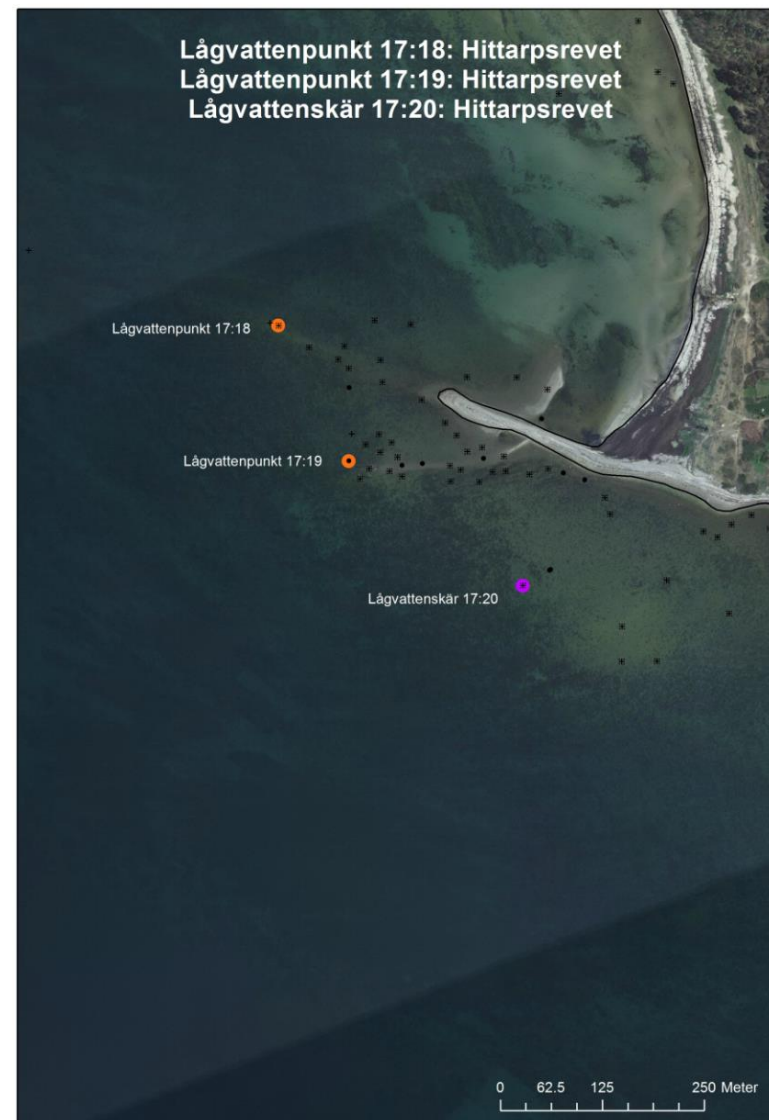
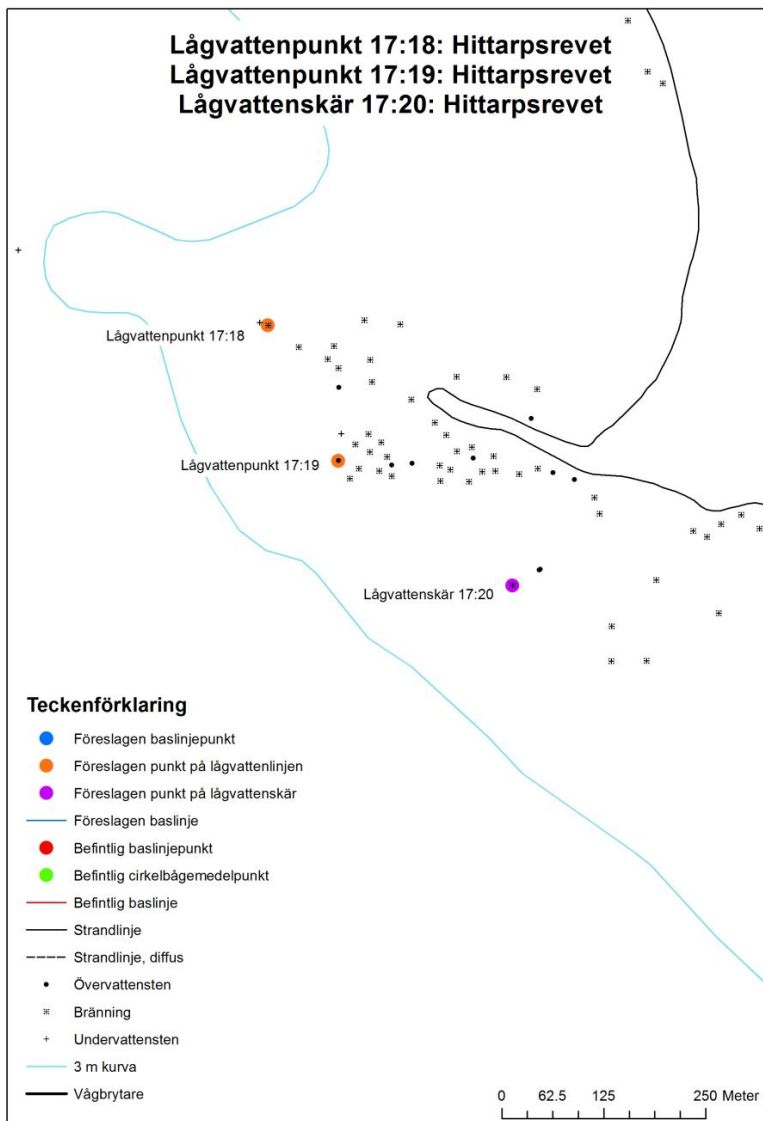
0 62.5 125 250 Meter

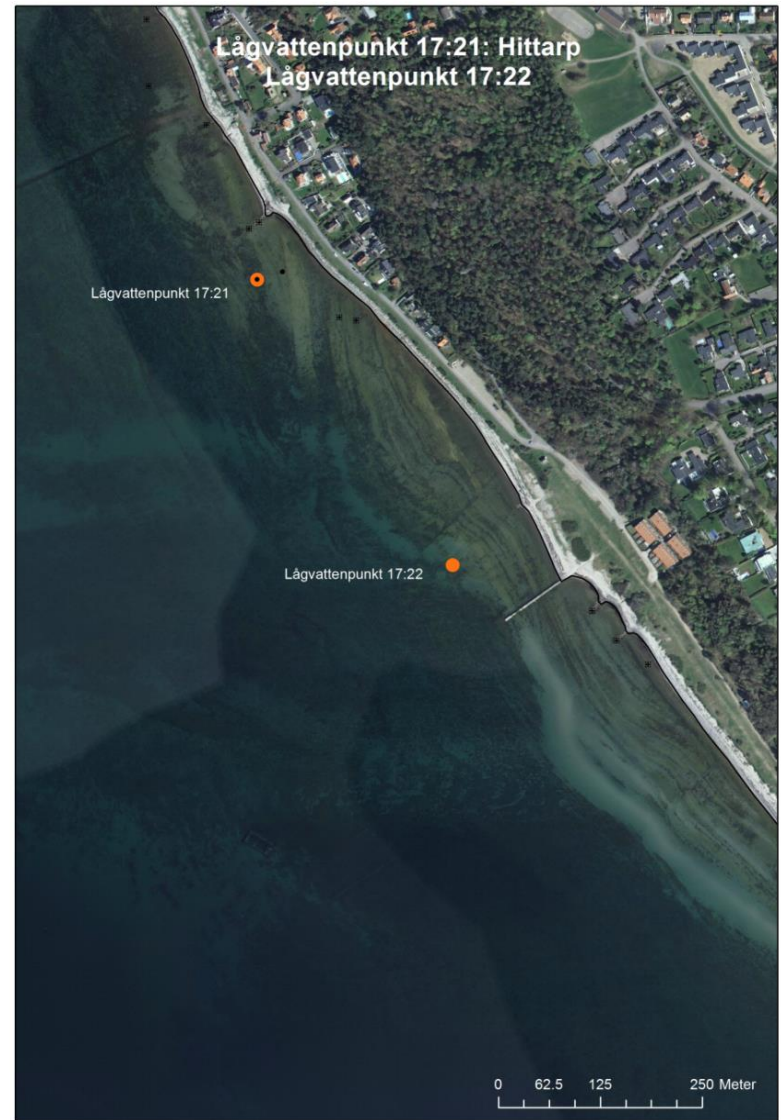
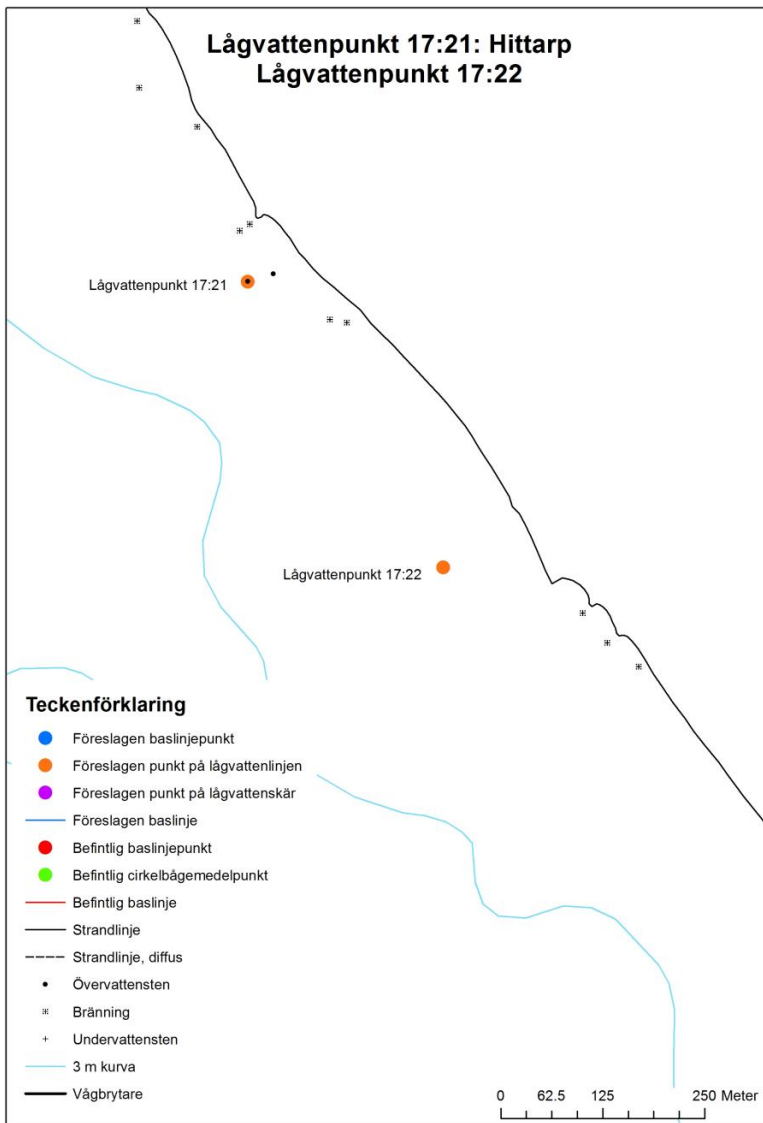
Lågvattnenskar 17:16: Domstensrevet

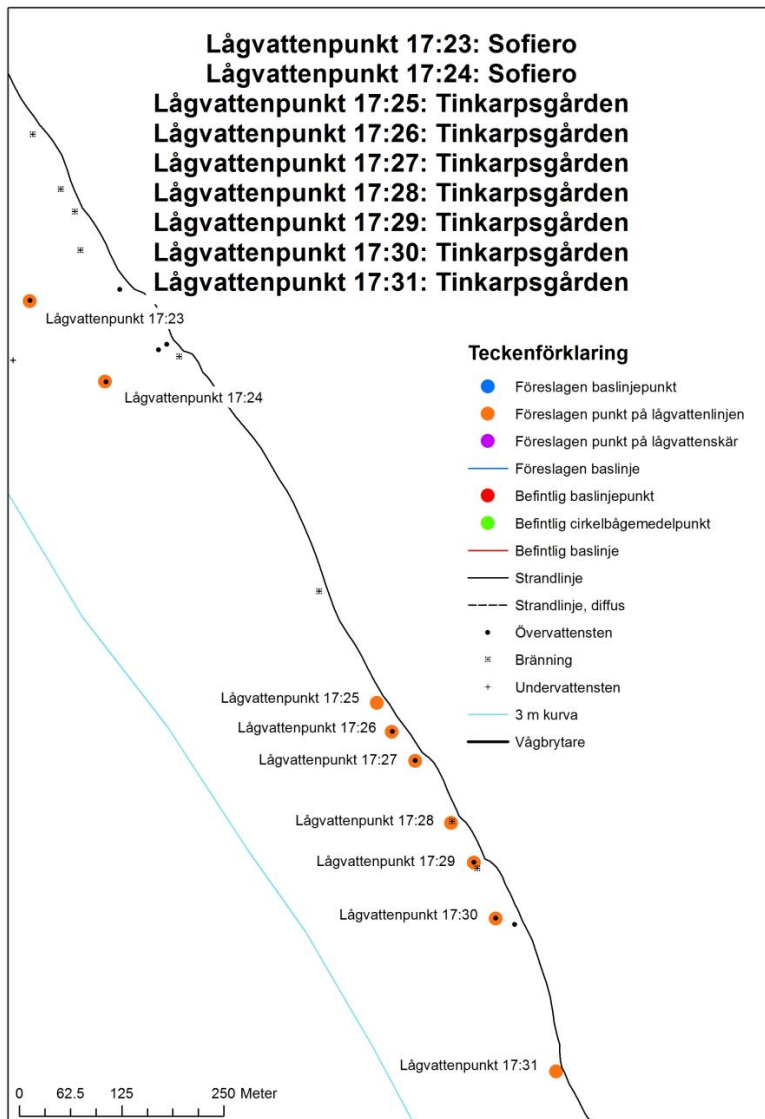
Lågvattnenskar 17:16

0 62.5 125 250 Meter

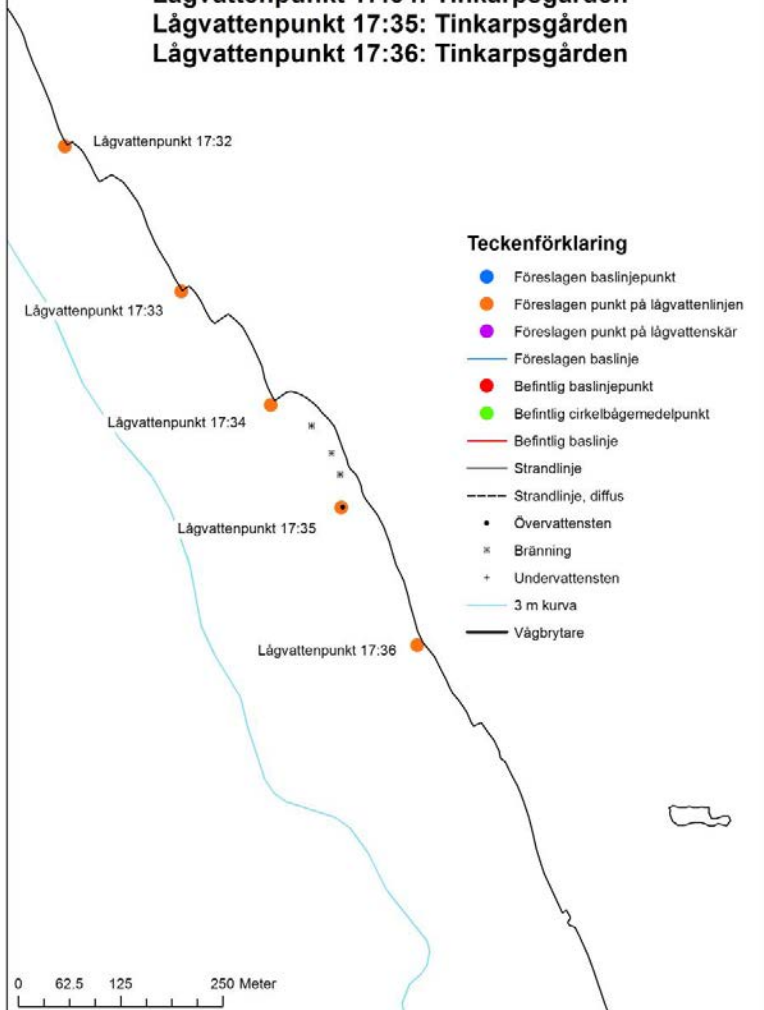






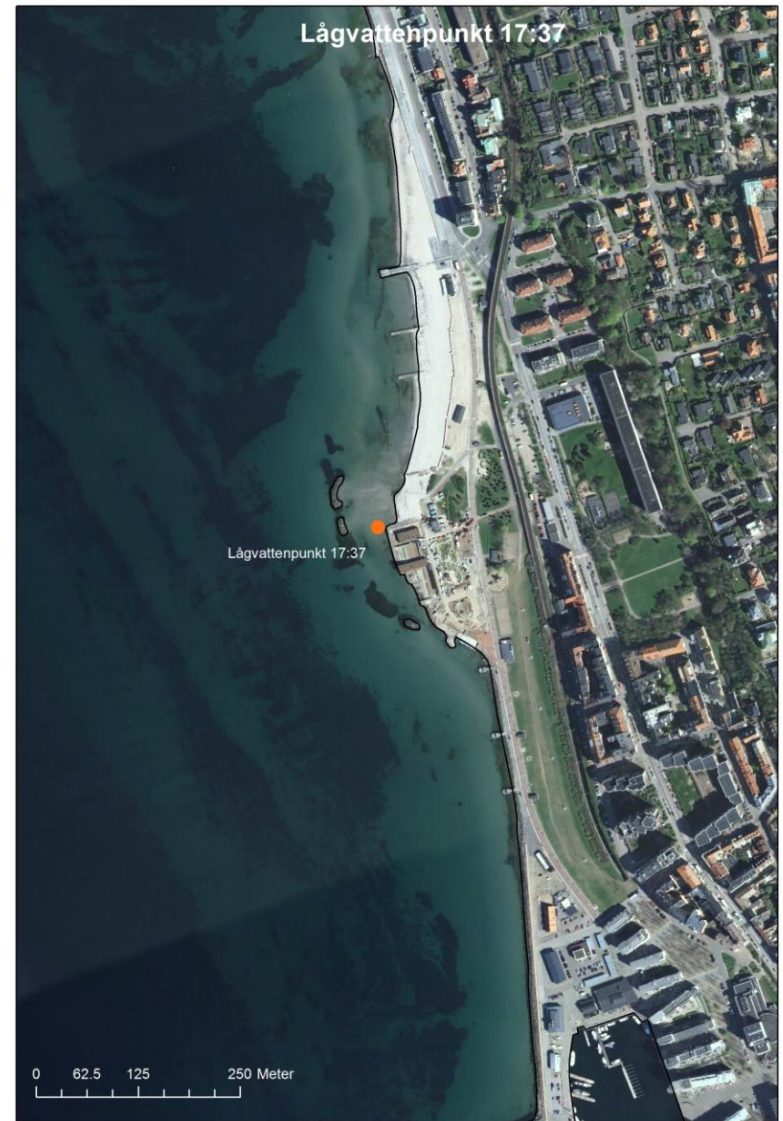
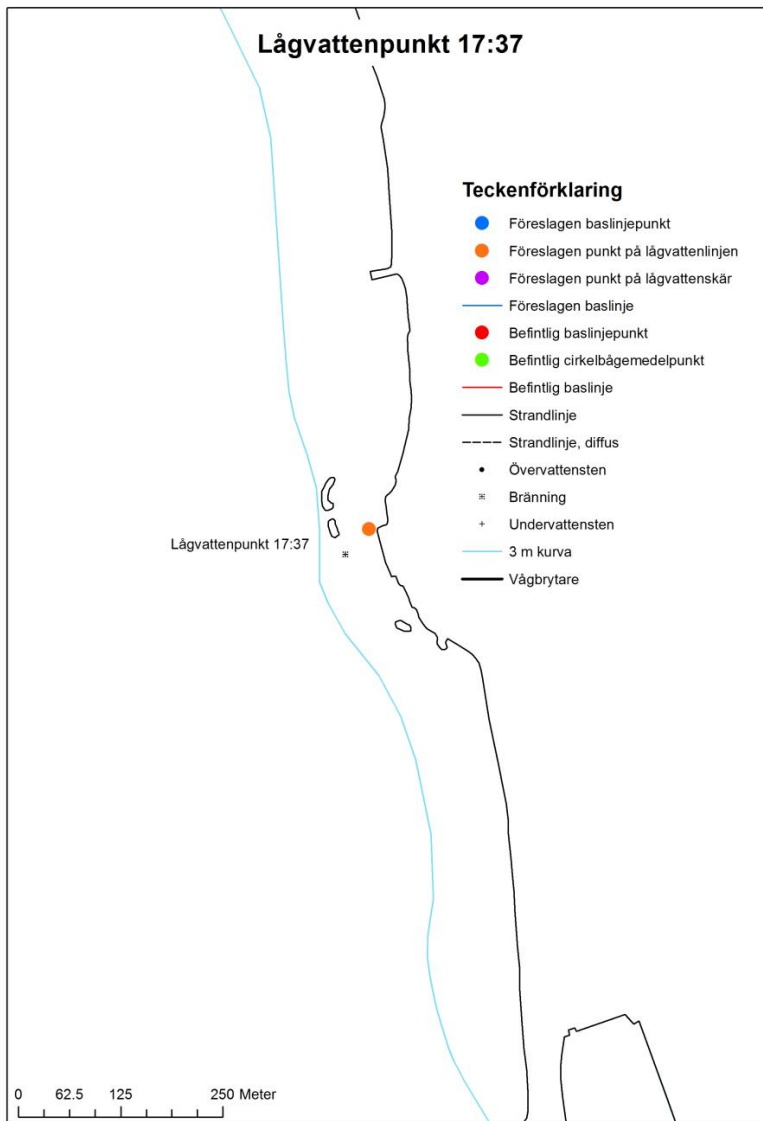


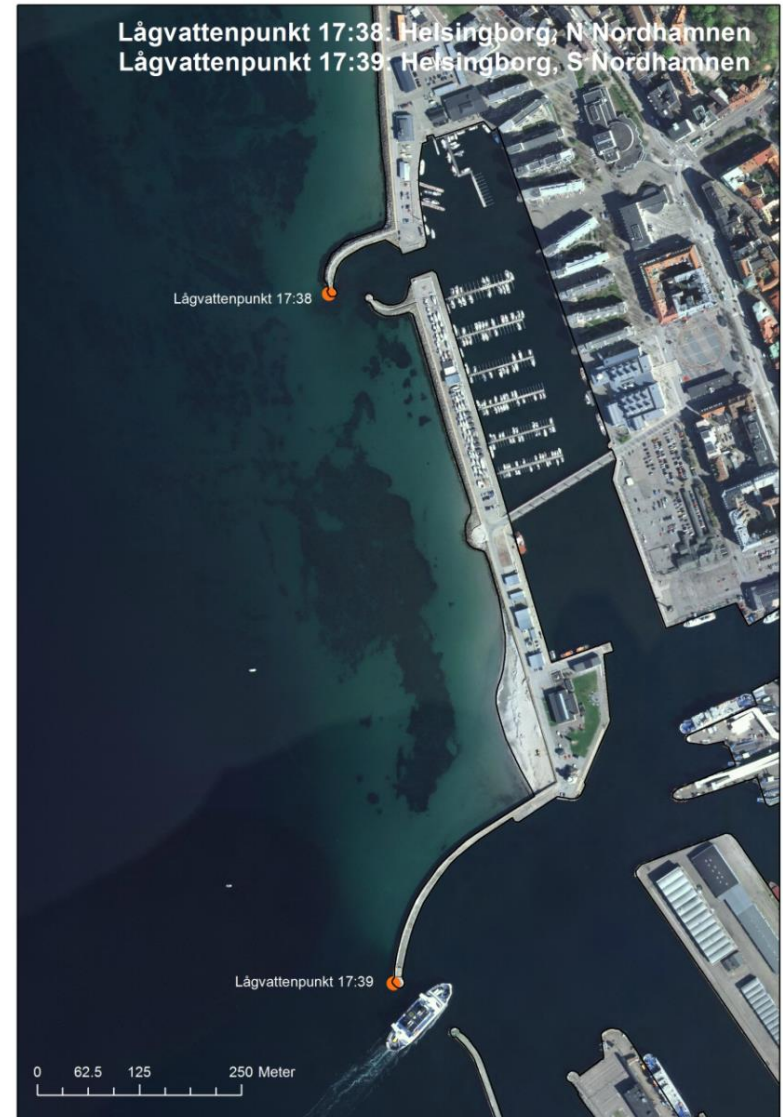
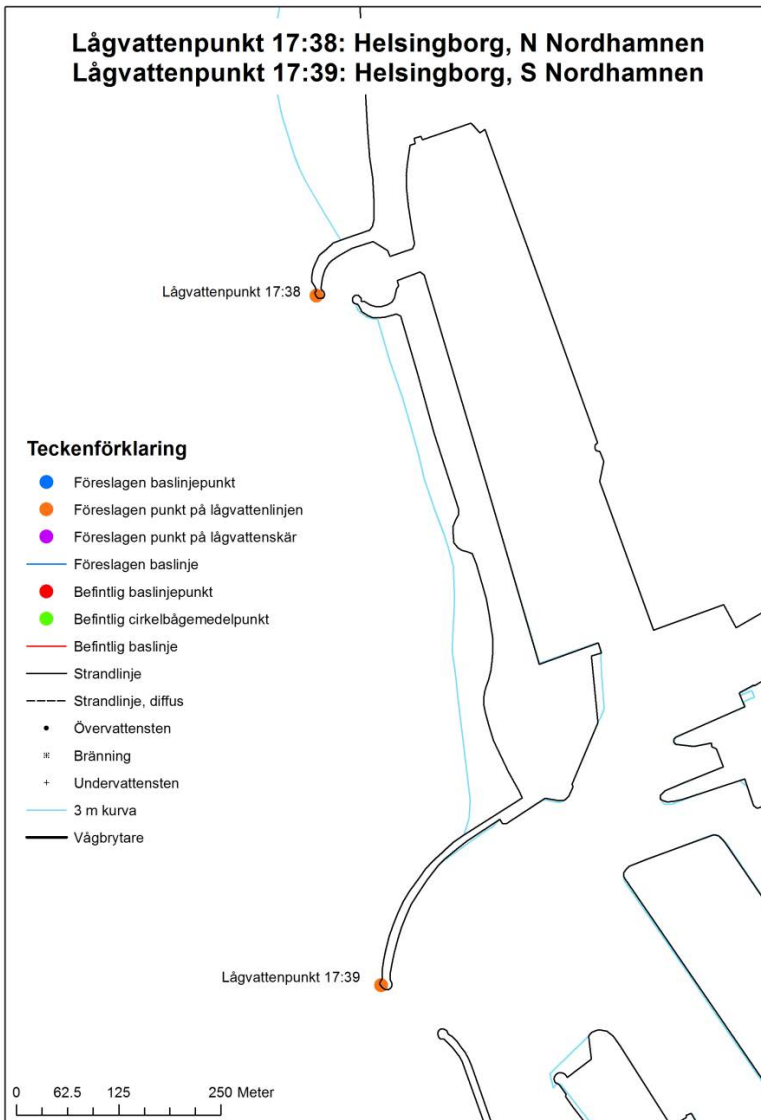
Lågvattenpunkt 17:32: Tinkarpsgården
 Lågvattenpunkt 17:33: Tinkarpsgården
 Lågvattenpunkt 17:34: Tinkarpsgården
 Lågvattenpunkt 17:35: Tinkarpsgården
 Lågvattenpunkt 17:36: Tinkarpsgården



Lågvattenpunkt 17:32: Tinkarpsgården
 Lågvattenpunkt 17:33: Tinkarpsgården
 Lågvattenpunkt 17:34: Tinkarpsgården
 Lågvattenpunkt 17:35: Tinkarpsgården
 Lågvattenpunkt 17:36: Tinkarpsgården







Lågvattpunkt 17:40: Helsingborg, Västhamnen
Lågvattpunkt 17:41: Helsingborg, Västhamnen

Teckenförklaring

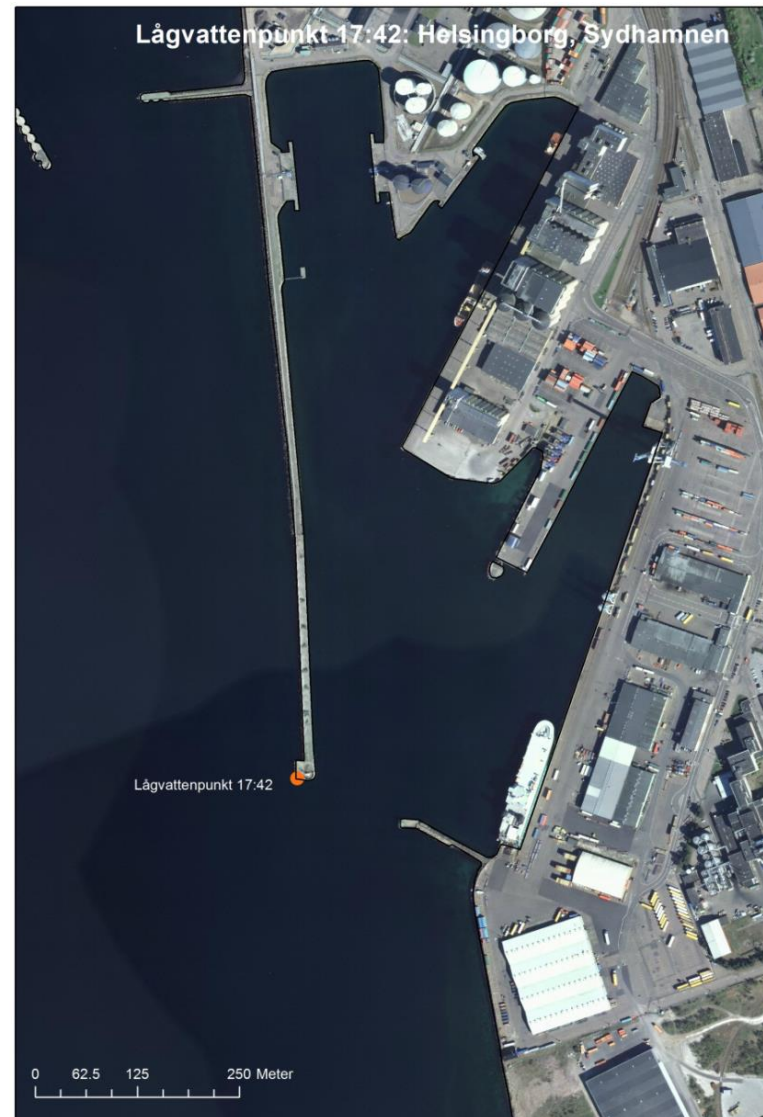
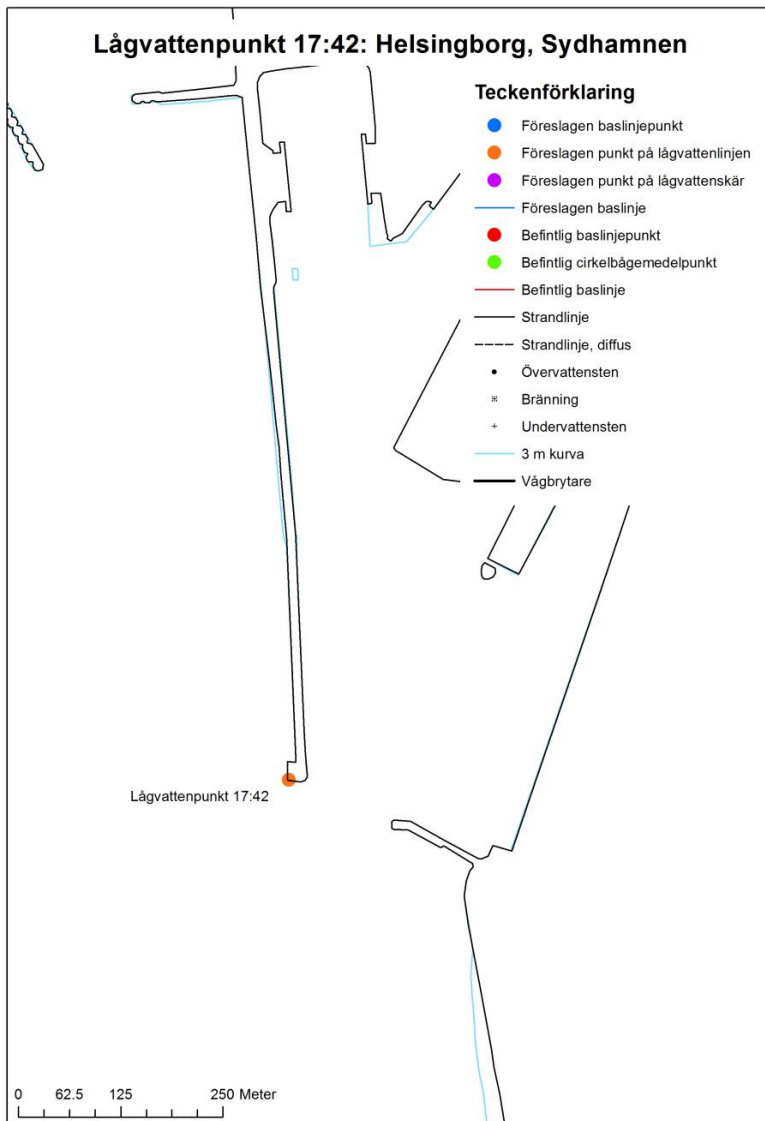
- Föreslagen baslinjepunkt
- Föreslagen punkt på lågvattenlinjen
- Föreslagen punkt på lågvattenskår
- Föreslagen baslinje
- Befintlig baslinjepunkt
- Befintlig cirkelbågemedelpunkt
- Befintlig baslinje
- Strandlinje
- - - Strandlinje, diffus
- Övervattensten
- * Bränning
- + Undervattensten
- 3 m kurva
- Vågbrytare

0 62.5 125 250 Meter

Lågvattpunkt 17:40: Helsingborg, Västhamnen
Lågvattpunkt 17:41: Helsingborg, Västhamnen

0 62.5 125 250 Meter

Lågvattpunkt 17:42: Helsingborg, Sydhamnen



Lågvattnepunkt 17:43: Helsingborg, Bulkhamnen
Lågvattnepunkt 17:44: Helsingborg, Bulkhamnen

Teckenförklaring

- Föreslagen baslinjepunkt
- Föreslagen punkt på lågvattenlinjen
- Föreslagen punkt på lågvattenskar
- Föreslagen baslinje
- Befintlig baslinjepunkt
- Befintlig cirkelbågemedelpunkt
- Befintlig baslinje
- Strandlinje
- - - Strandlinje, diffus
- Övervattensten
- × Bränning
- + Undervattensten
- 3 m kurva
- Vågbrytare

Lågvattnepunkt 17:43

Lågvattnepunkt 17:44

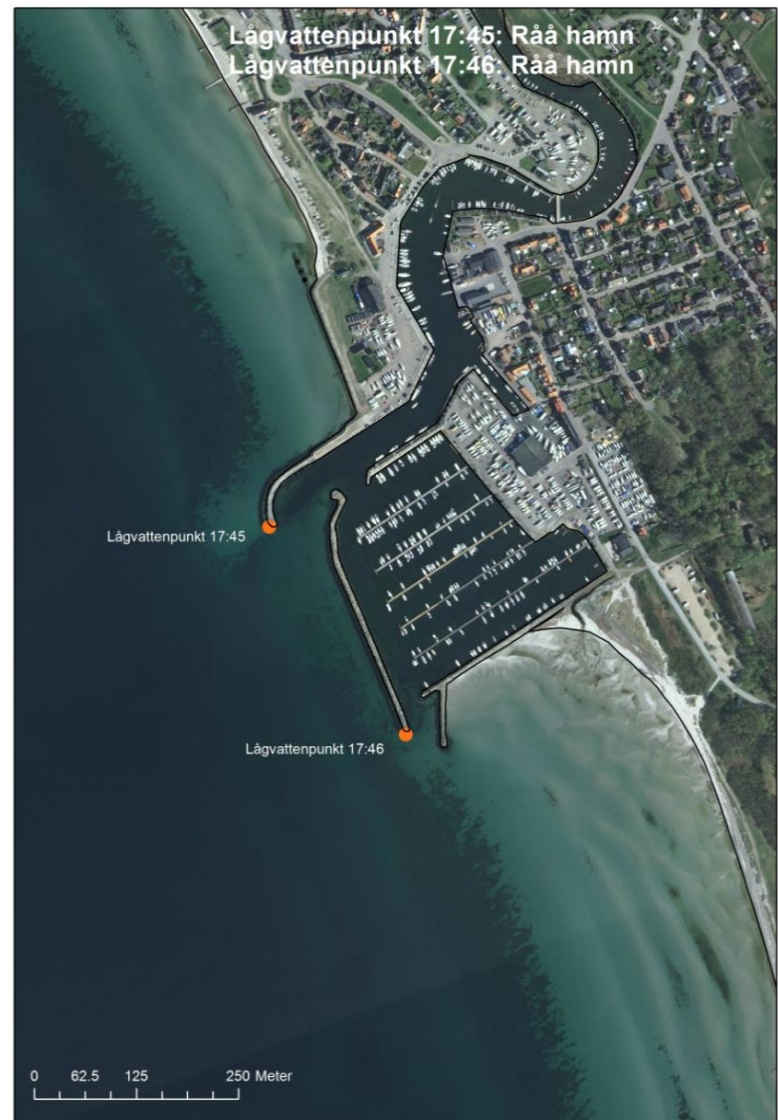
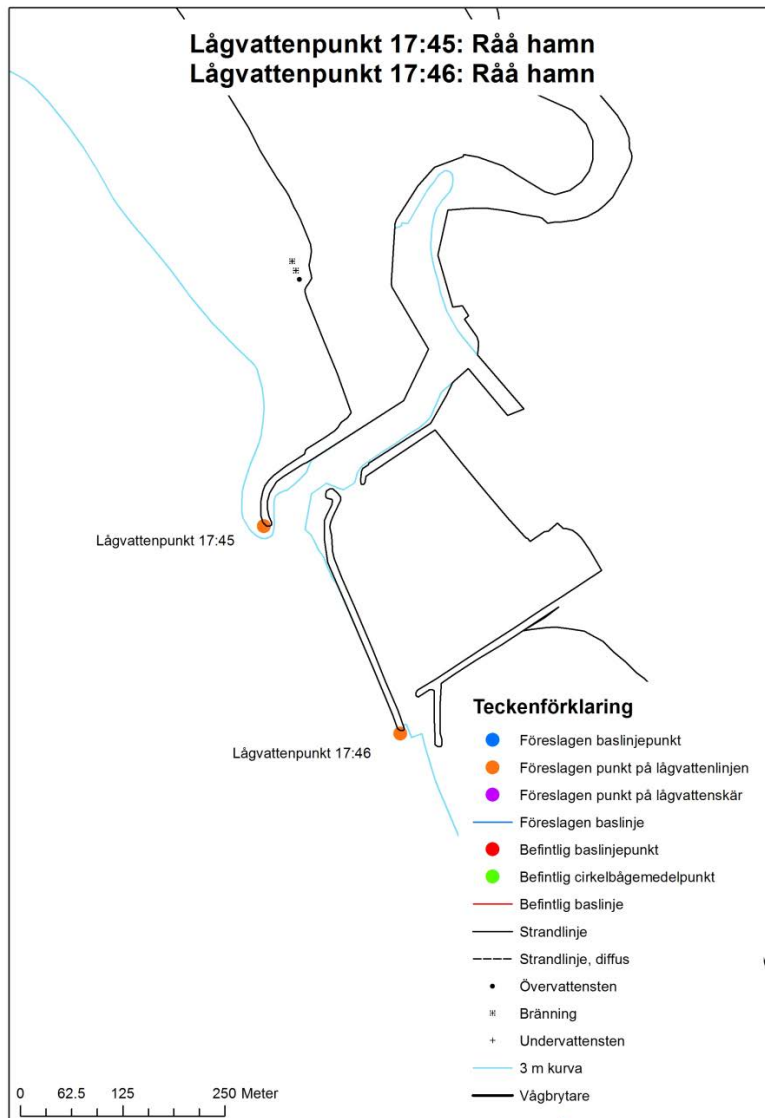
0 62.5 125 250 Meter

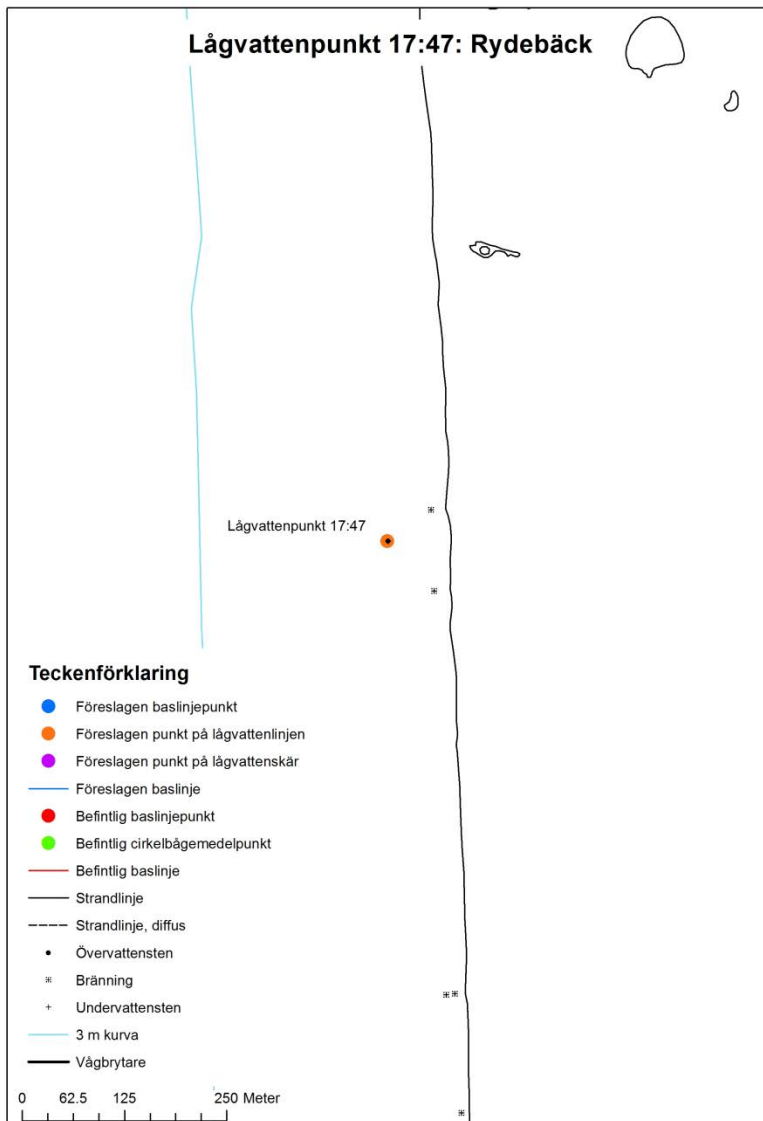
Lågvattnepunkt 17:43: Helsingborg, Bulkhamnen
Lågvattnepunkt 17:44: Helsingborg, Bulkhamnen

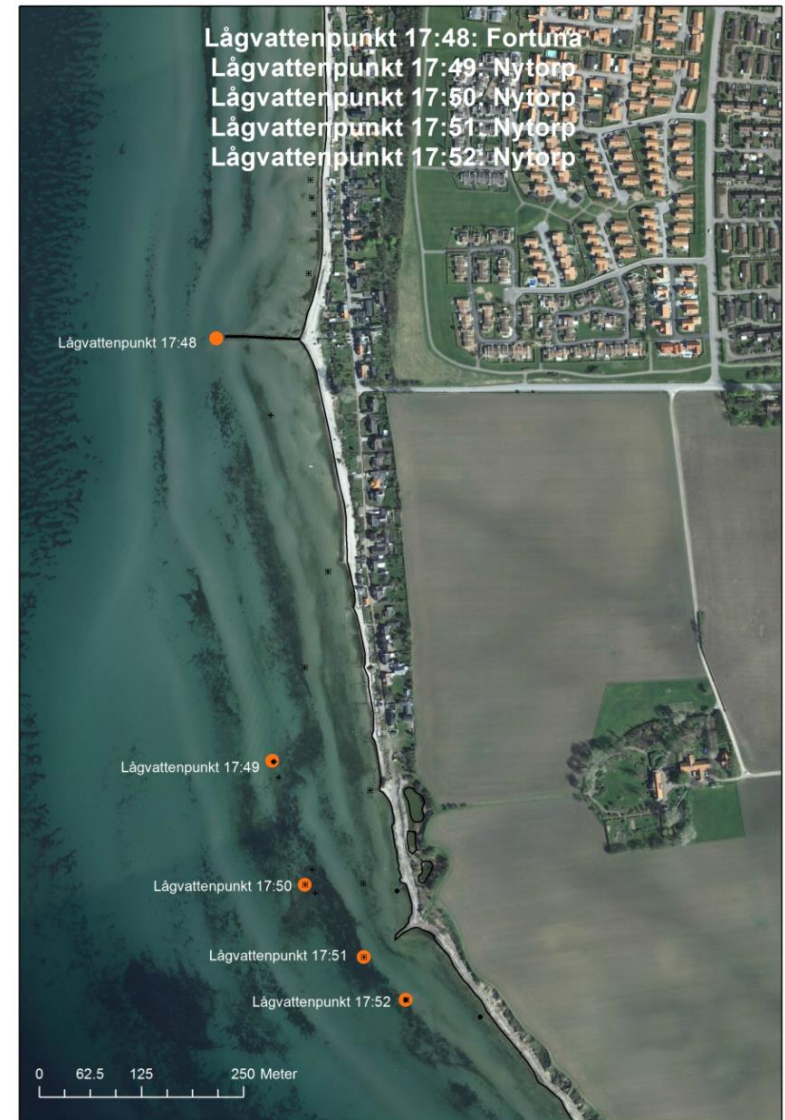
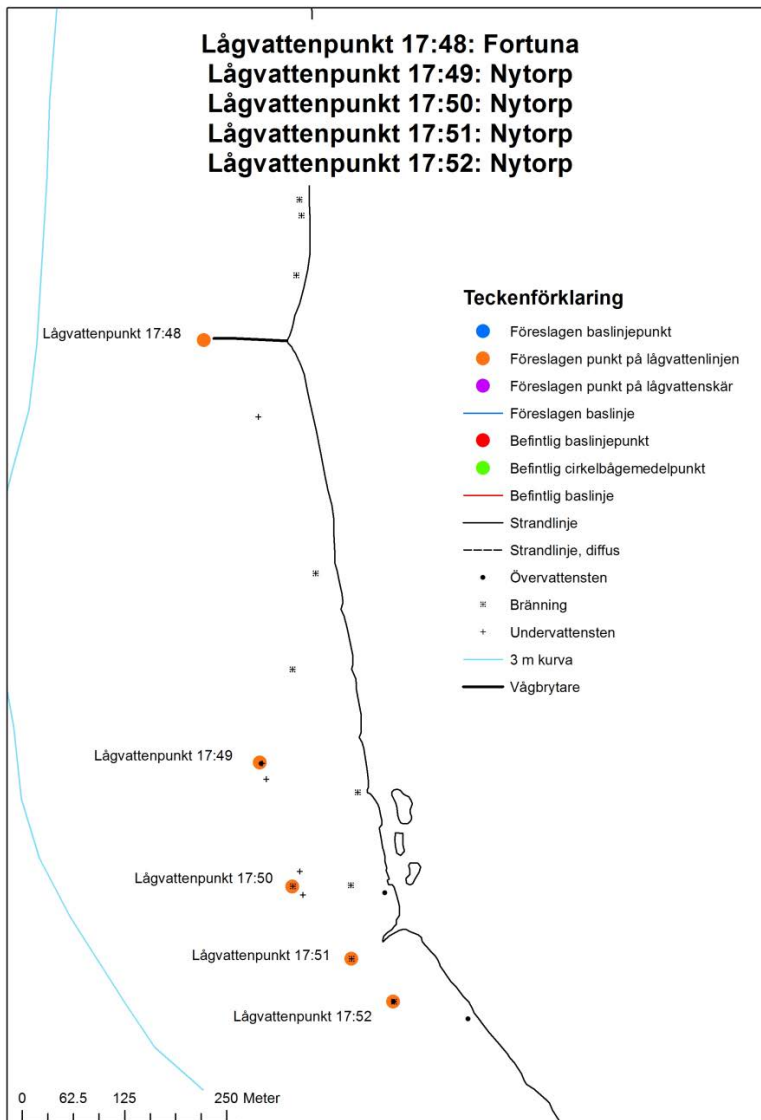
Lågvattnepunkt 17:43

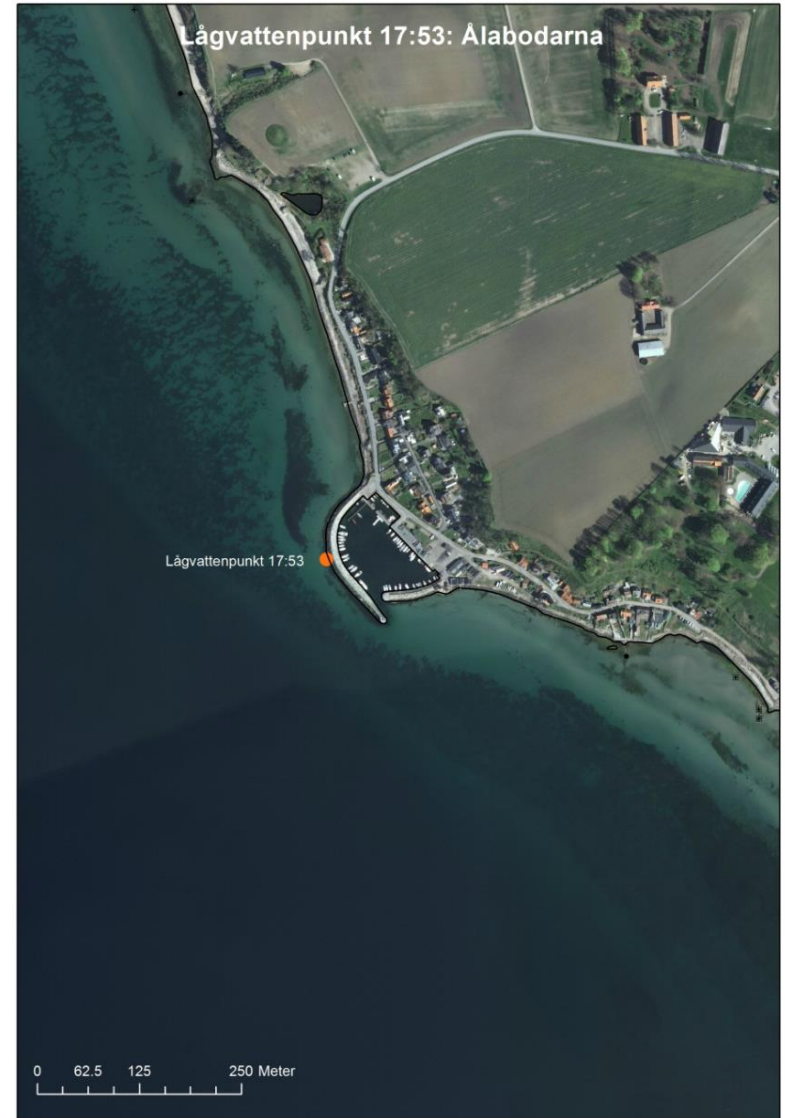
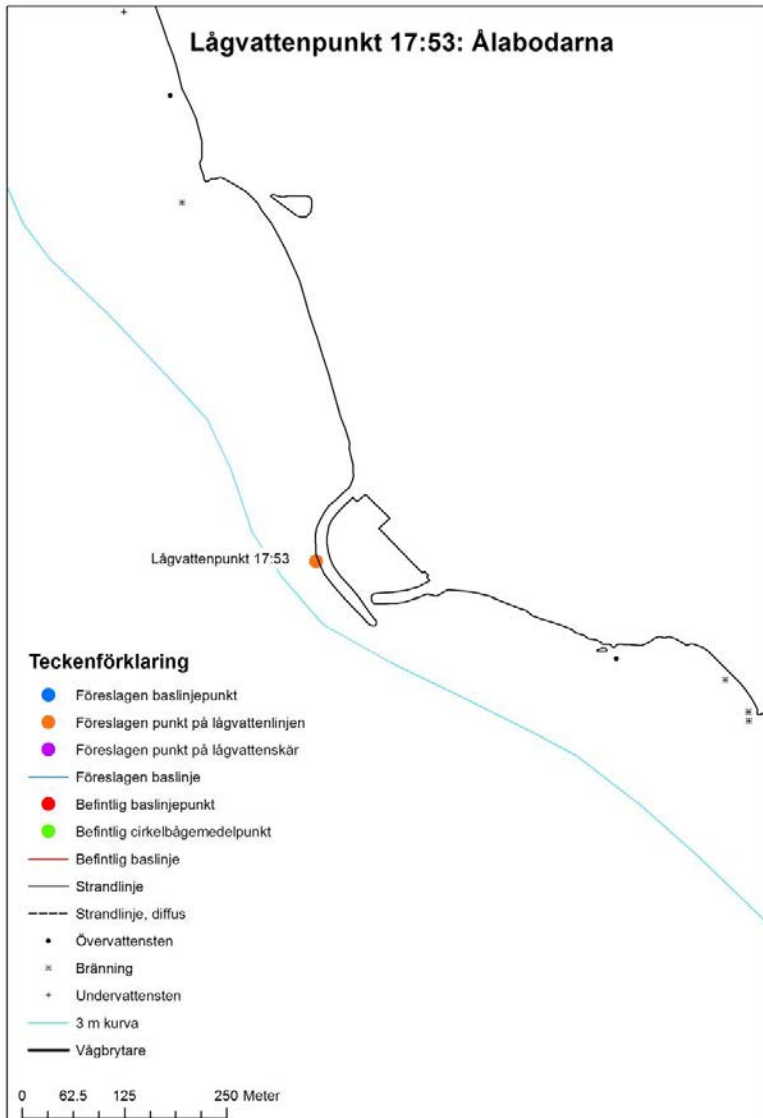
Lågvattnepunkt 17:44

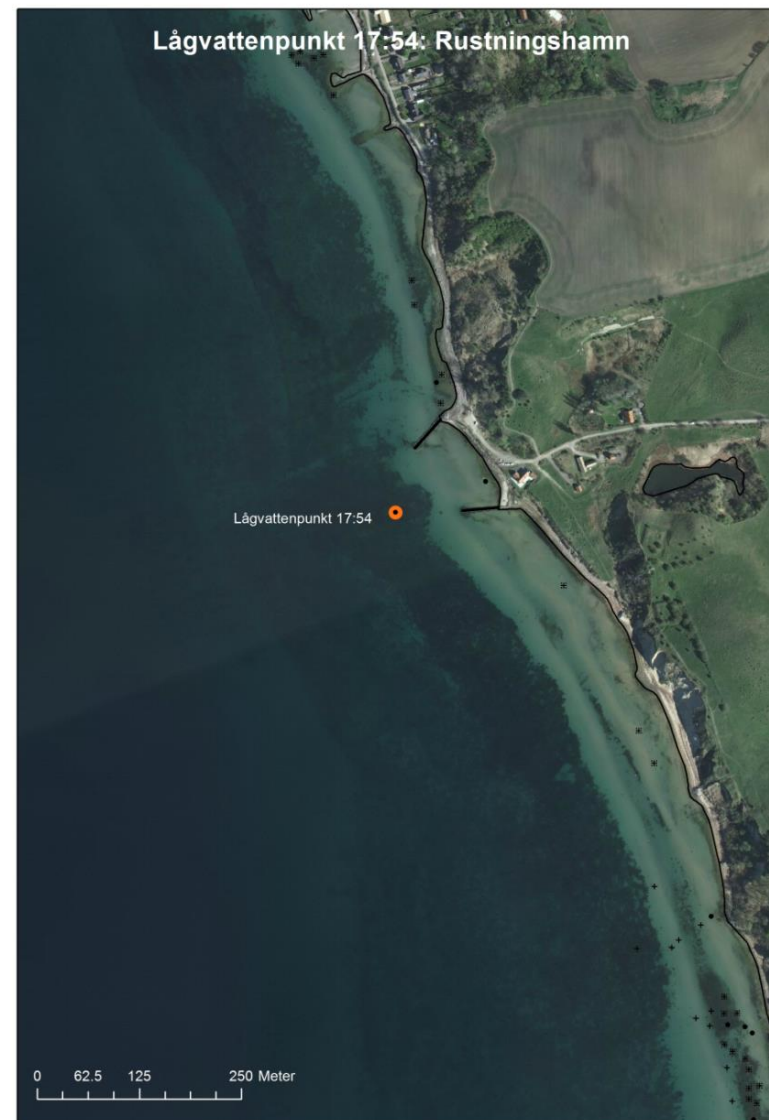
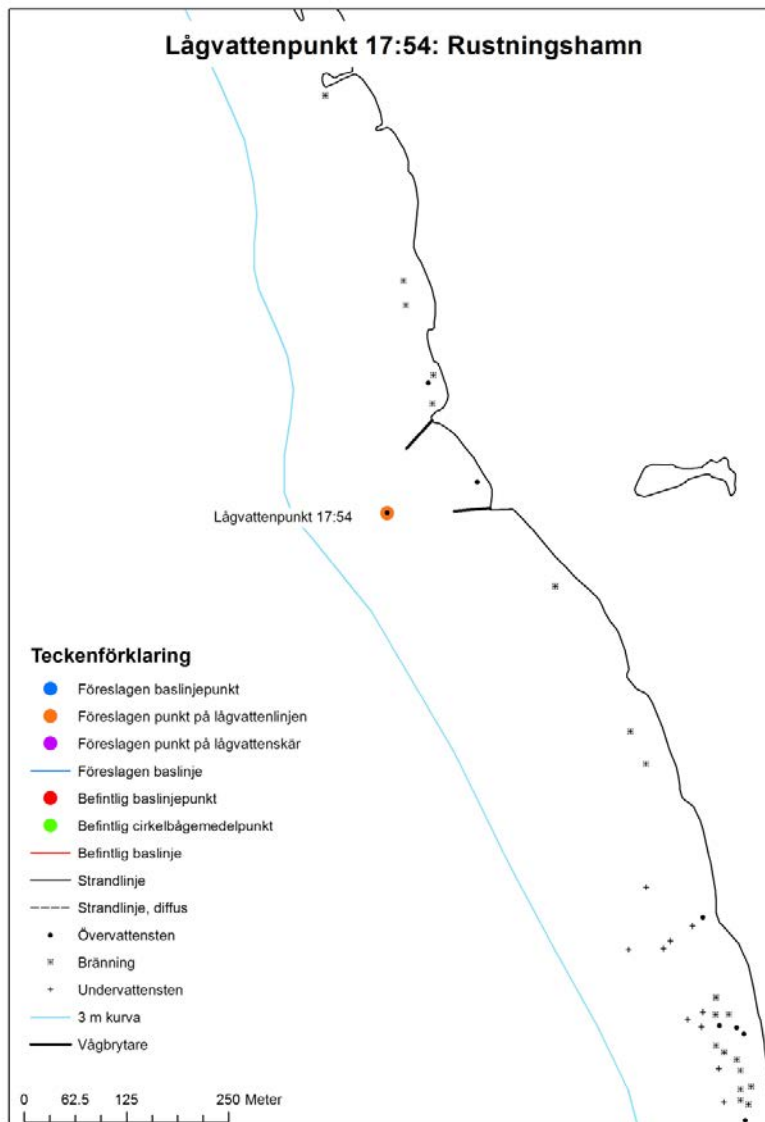
0 62.5 125 250 Meter

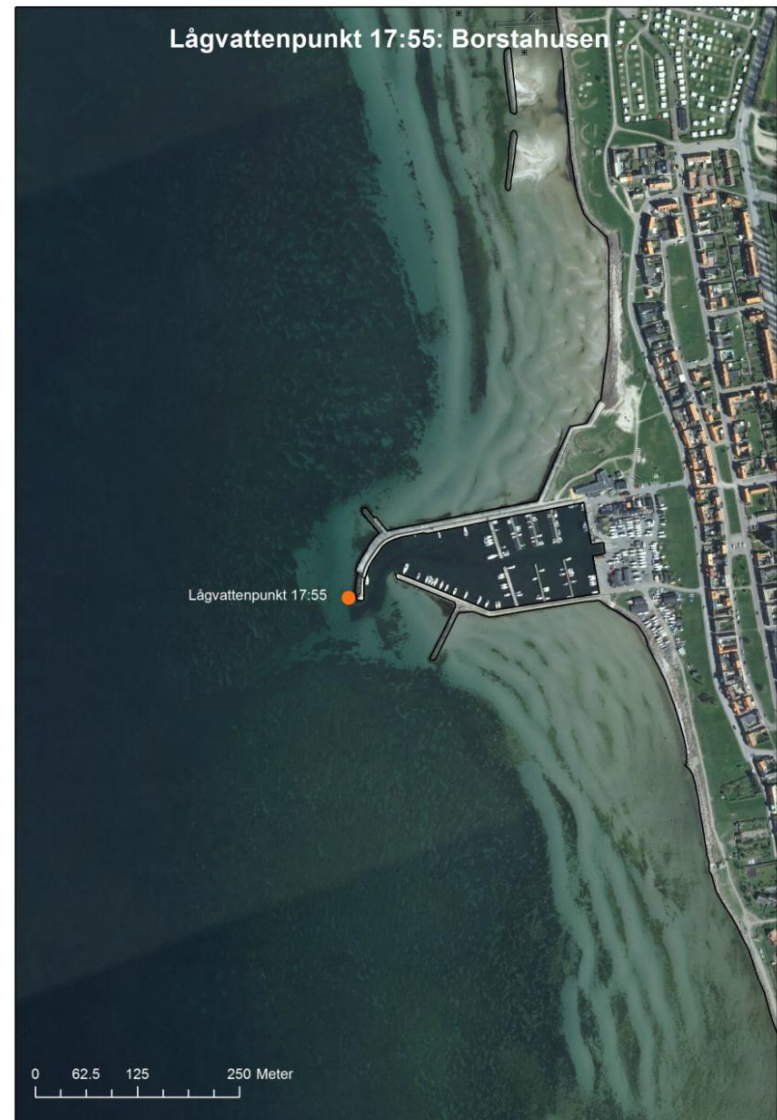
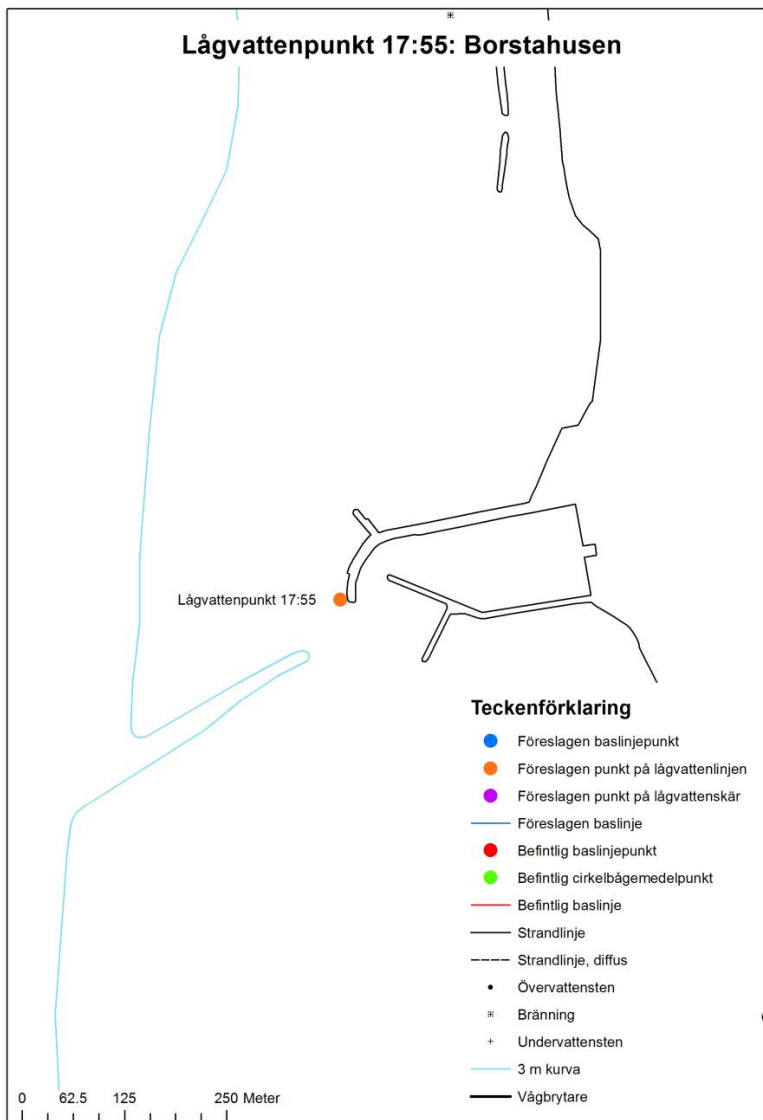


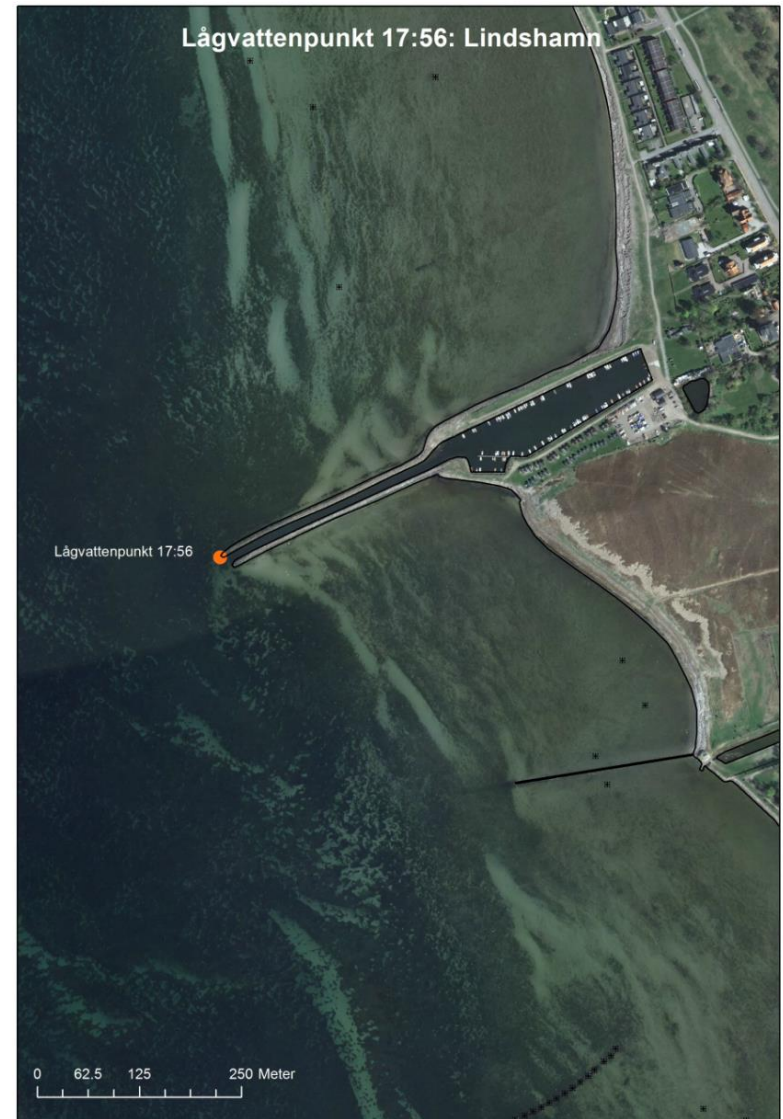
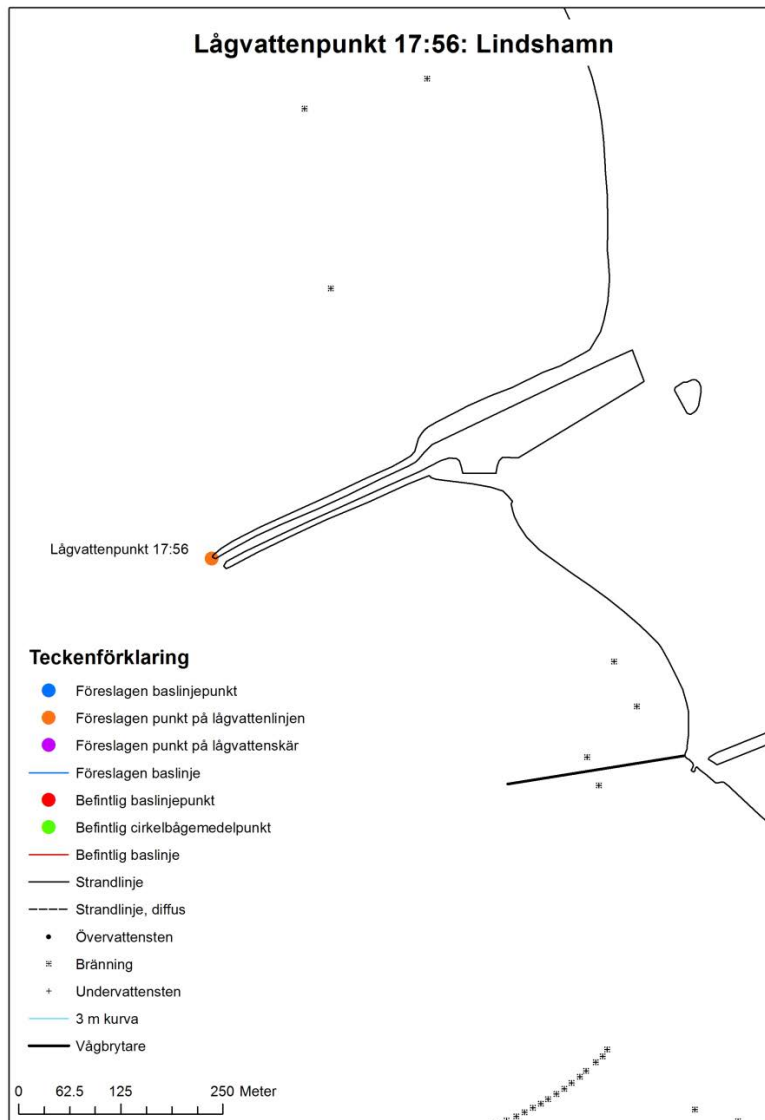




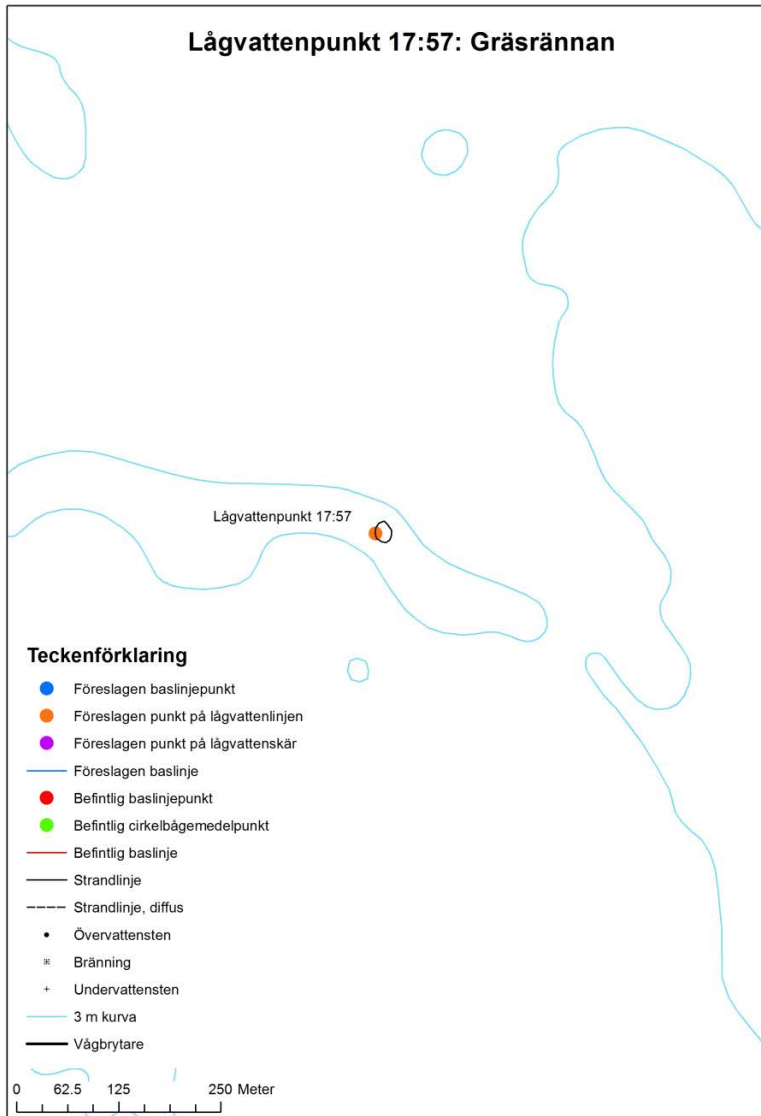








Lågvattenpunkt 17:57: Gräsrännan



Lågvattenpunkt 17:57: Gräsrännan

