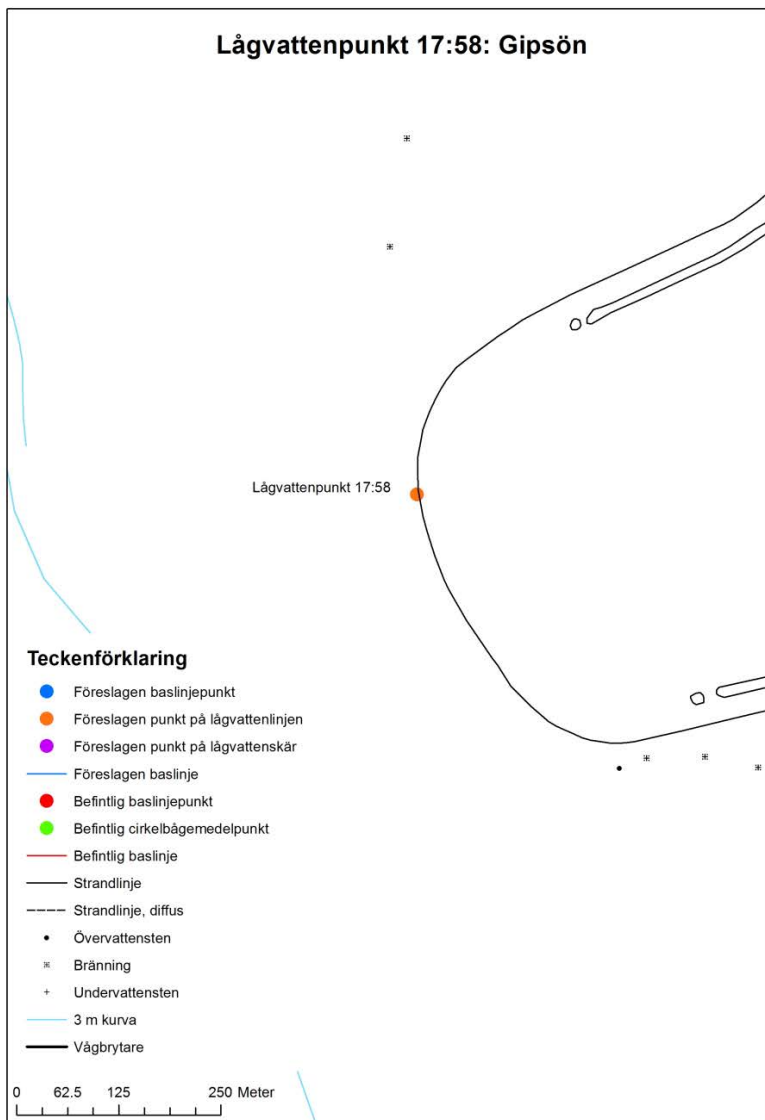
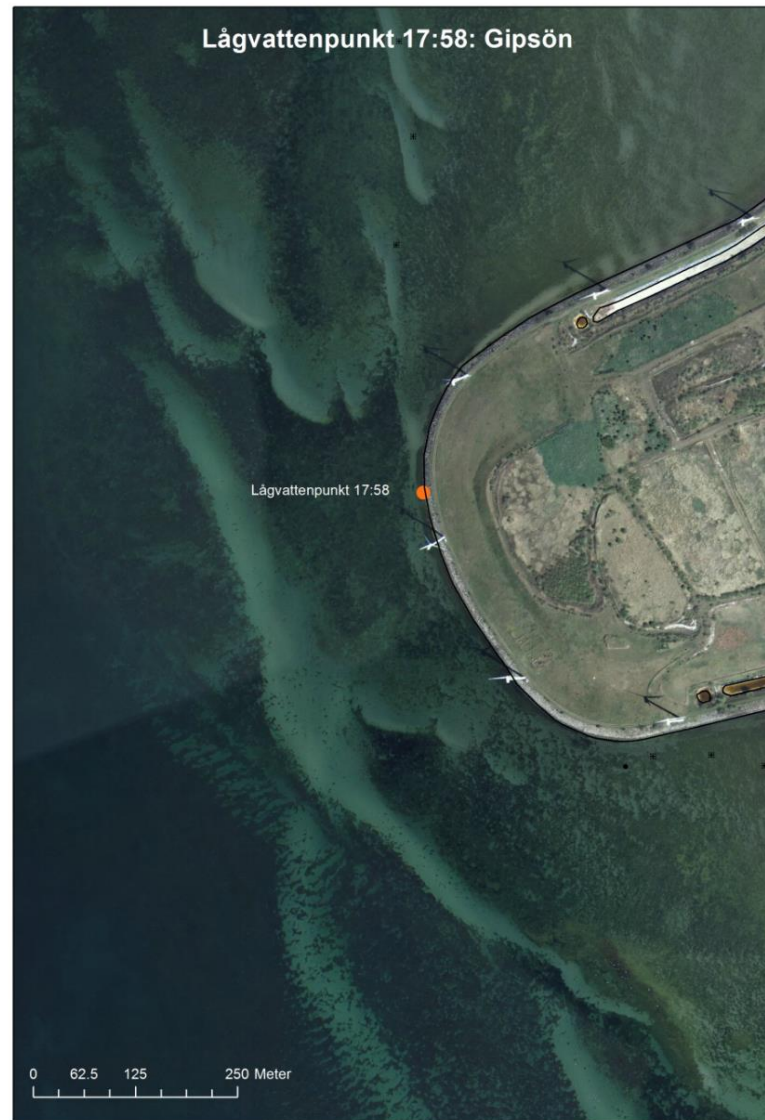


## Lågvattenpunkt 17:58: Gipsön



## Lågvattenpunkt 17:58: Gipsön



## Lågvattenskär 17:59: Skabbrevet

Lågvattenskär 17:59

### Teckenförklaring

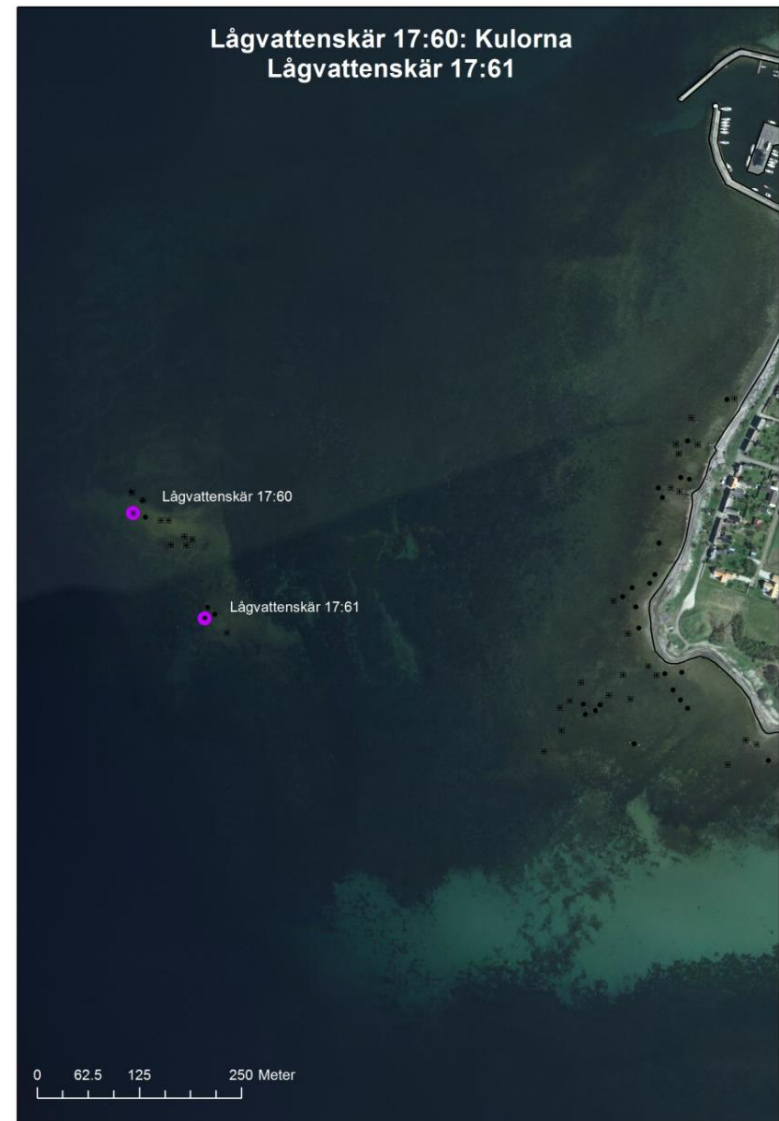
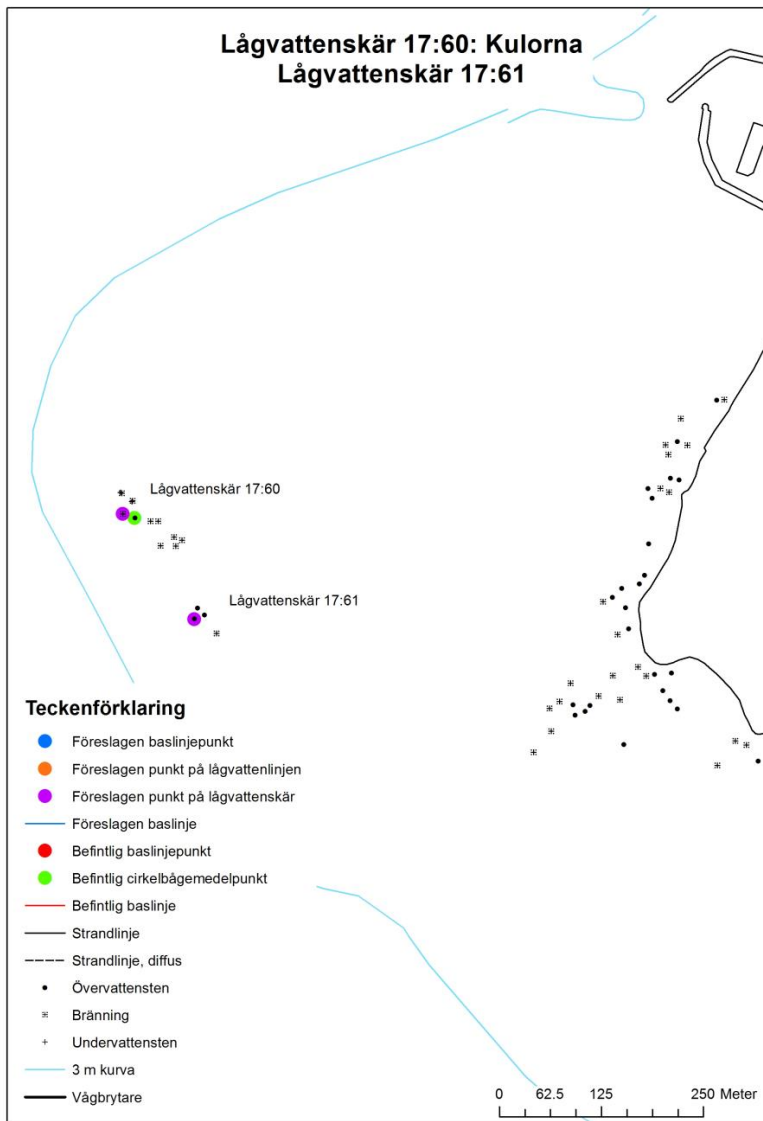
- Föreslagen baslinjepunkt
- Föreslagen punkt på lågvattenlinjen
- Föreslagen punkt på lågvattenskär
- Föreslagen baslinje
- Befintlig baslinjepunkt
- Befintlig cirkelbågemedelpunkt
- Befintlig baslinje
- Strandlinje
- Strandlinje, diffus
- Övervattensten
- ⊠ Bränning
- + Undervattensten
- 3 m kurva
- Vågbrytare

0 62.5 125 250 Meter

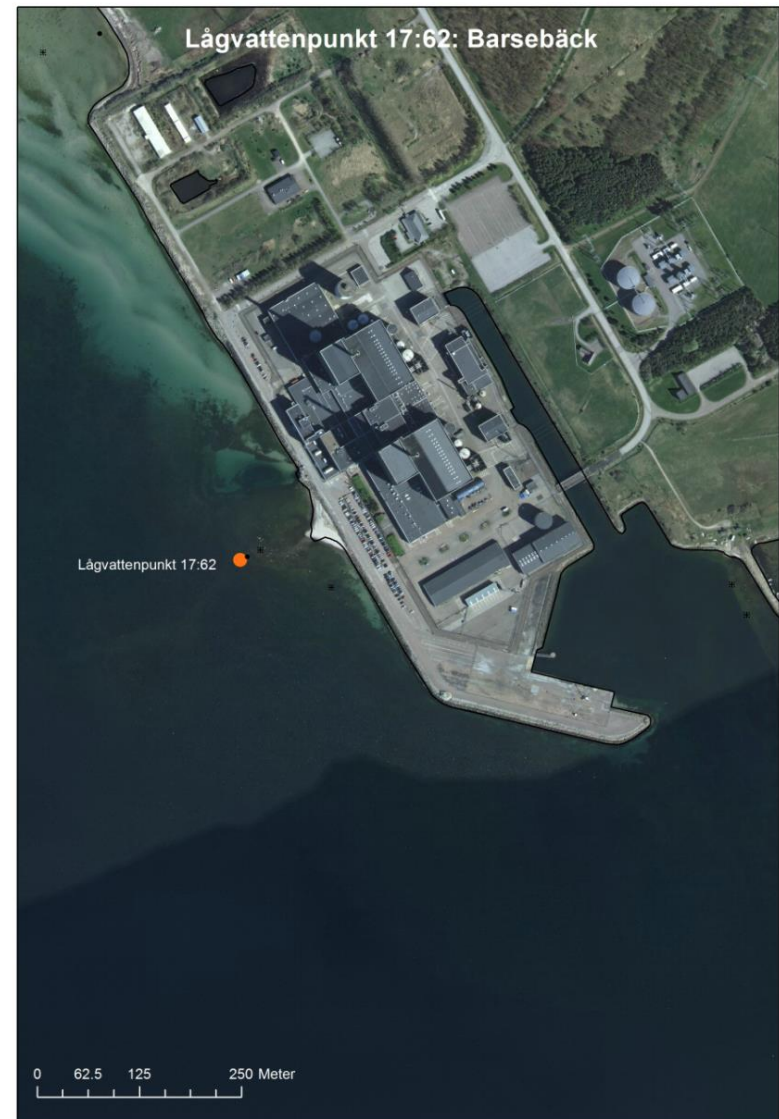
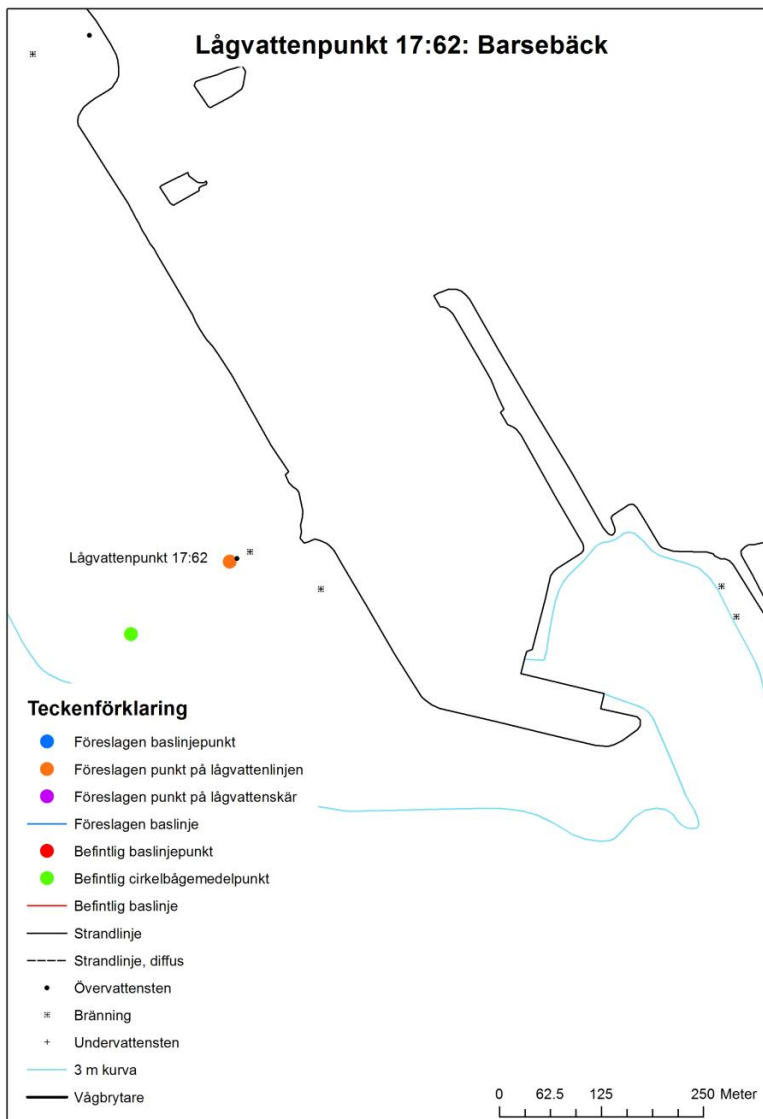
## Lågvattenskär 17:59: Skabbrevet

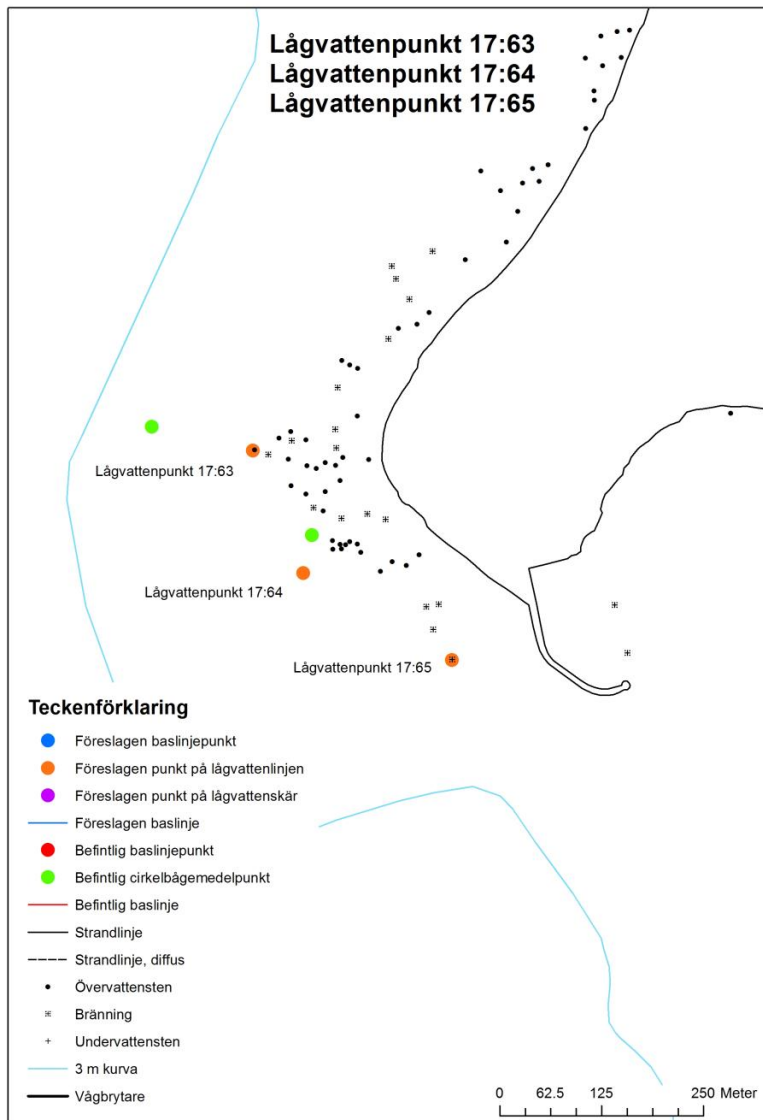
Lågvattenskär 17:59

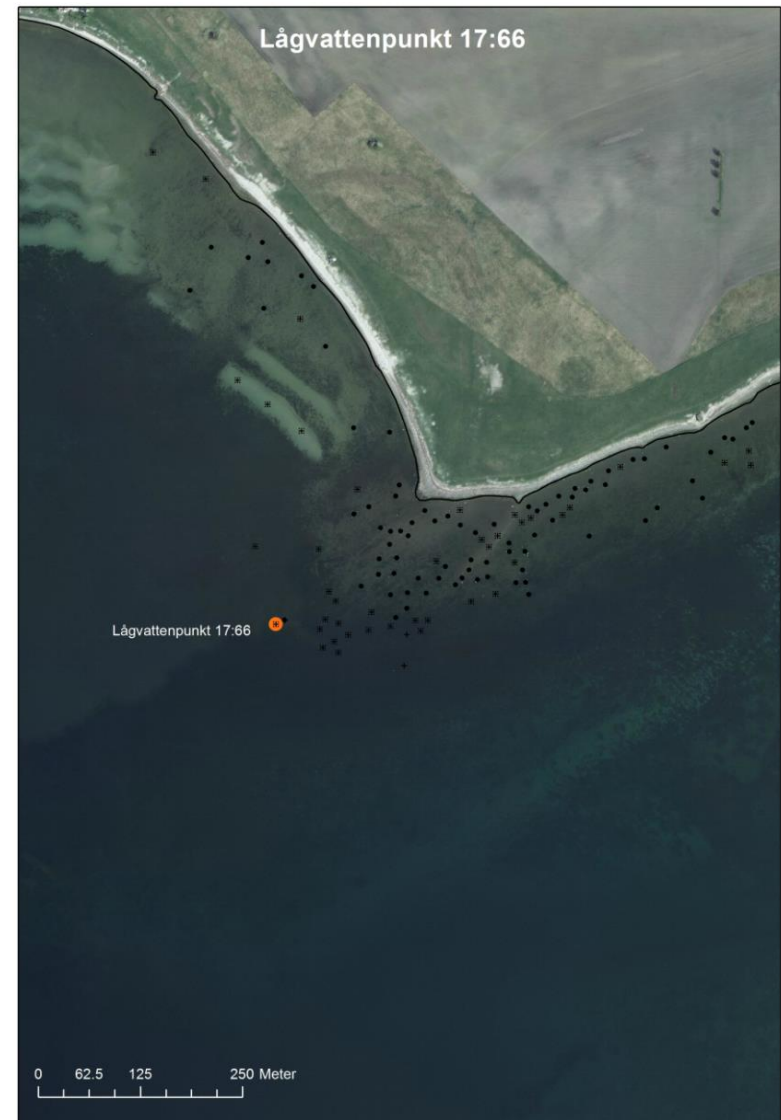
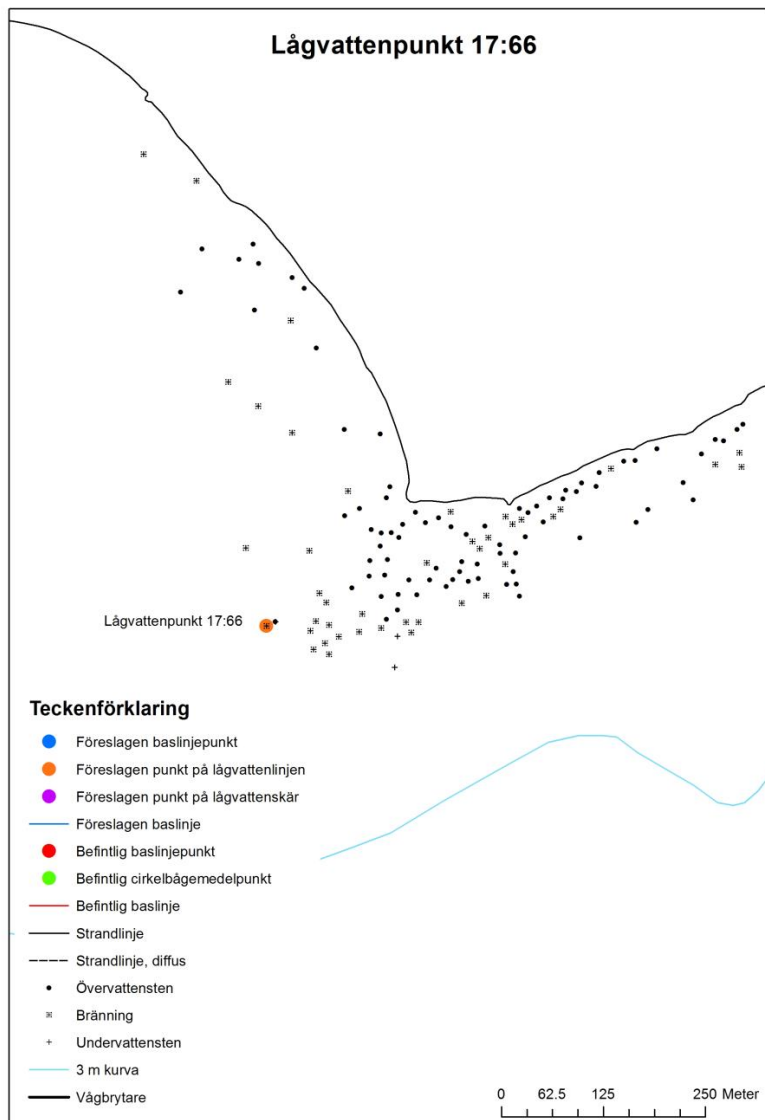
0 62.5 125 250 Meter







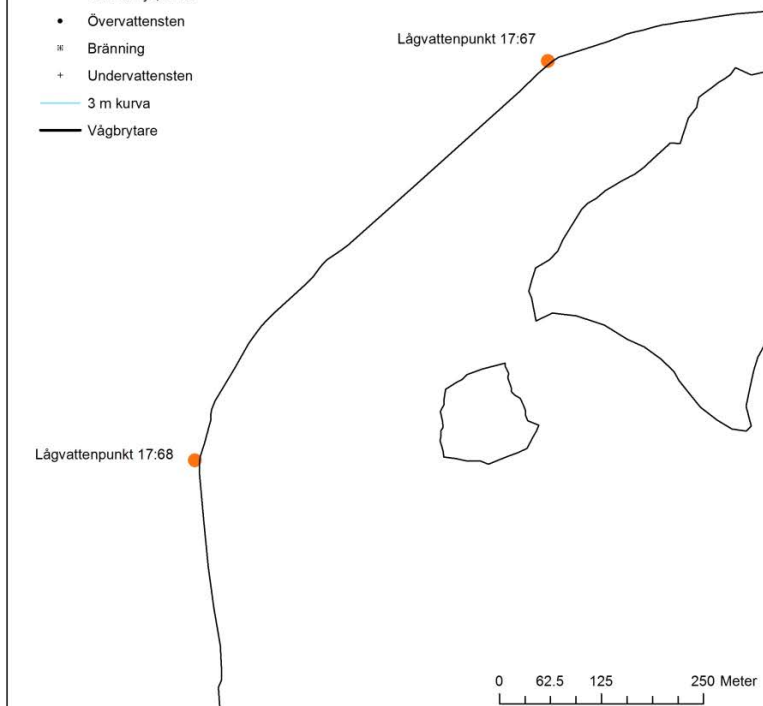




## Lågvattenpunkt 17:67 Lågvattenpunkt 17:68

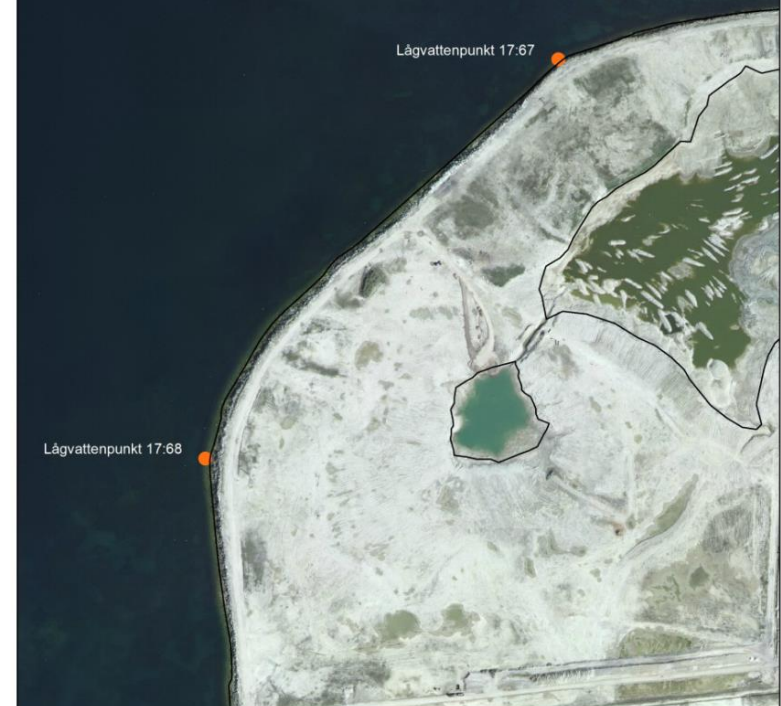
### Teckenförklaring

- Föreslagen baslinjepunkt
- Föreslagen punkt på lågvattenlinjen
- Föreslagen punkt på lågvattenskår
- Föreslagen baslinje
- Befintlig baslinjepunkt
- Befintlig cirkelbågemedelpunkt
- Befintlig baslinje
- Strandlinje
- - - Strandlinje, diffus
- Övervattensten
- ⊞ Bränning
- + Undervattensten
- 3 m kurva
- Vågbrytare



## Lågvattenpunkt 17:67 Lågvattenpunkt 17:68

0 62.5 125 250 Meter





## Lågvattnenskar 17:69: Malmö hamn, inloppet

Lågvattnenskar 17:69



### Teckenförklaring

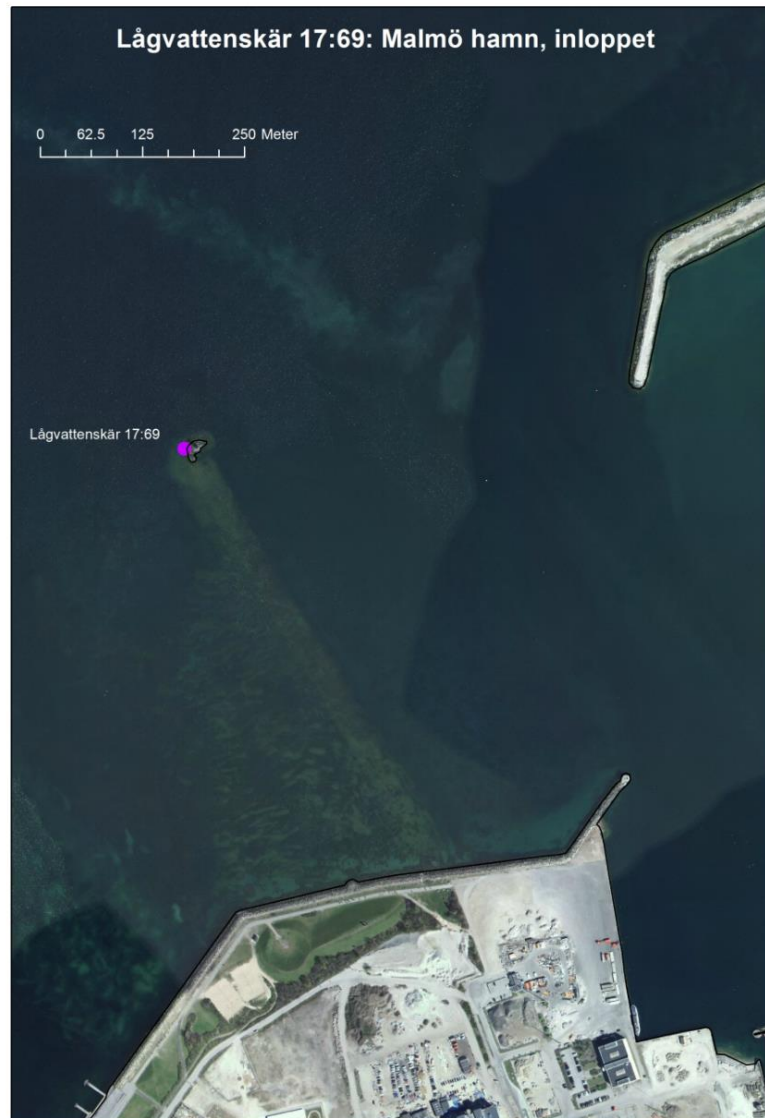
- Föreslagen baslinjepunkt
- Föreslagen punkt på lågvattenlinjen
- Föreslagen punkt på lågvattenskar
- Föreslagen baslinje
- Befintlig baslinjepunkt
- Befintlig cirkelbågemedelpunkt
- Befintlig baslinje
- Strandlinje
- - - Strandlinje, diffus
- Övervattensten
- \* Bränning
- + Undervattensten
- 3 m kurva
- Vågbrytare

0 62.5 125 250 Meter

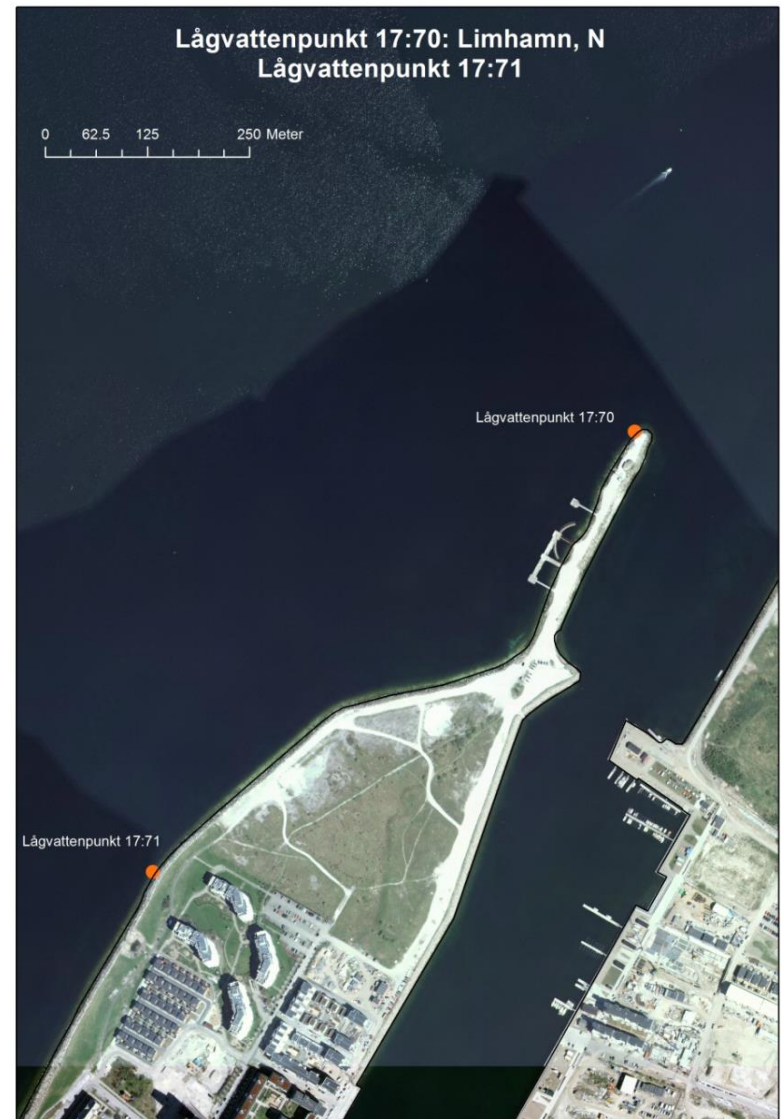
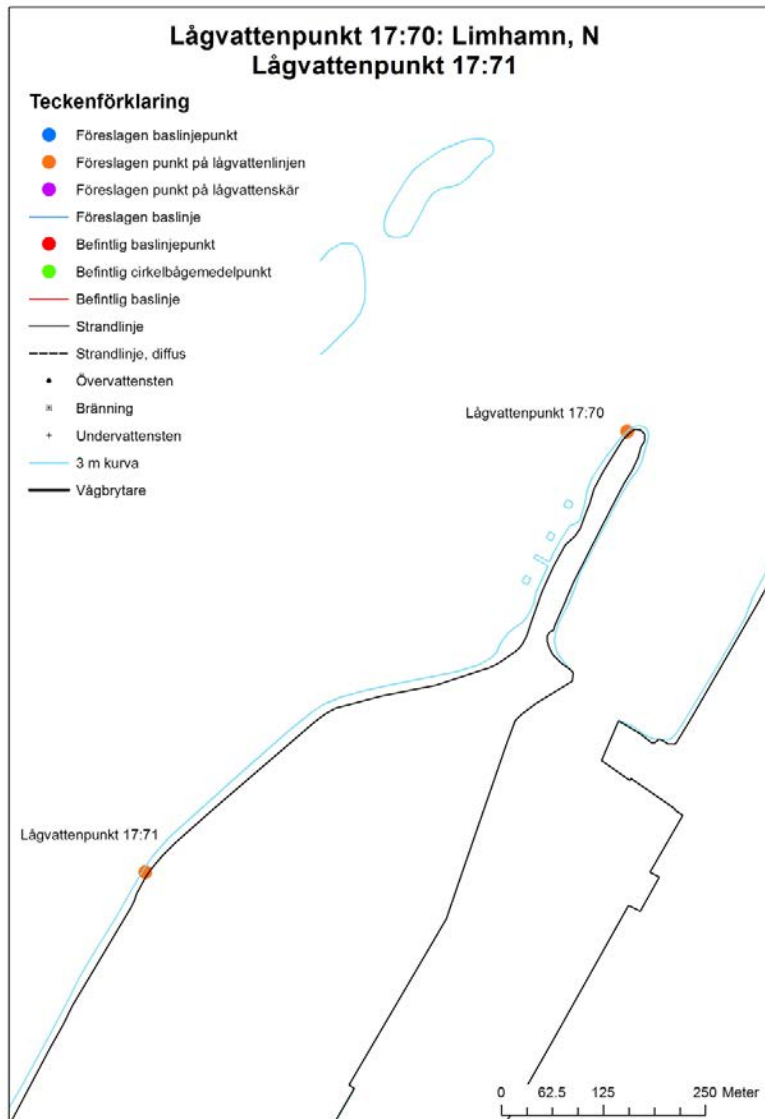
## Lågvattnenskar 17:69: Malmö hamn, inloppet

0 62.5 125 250 Meter

Lågvattnenskar 17:69



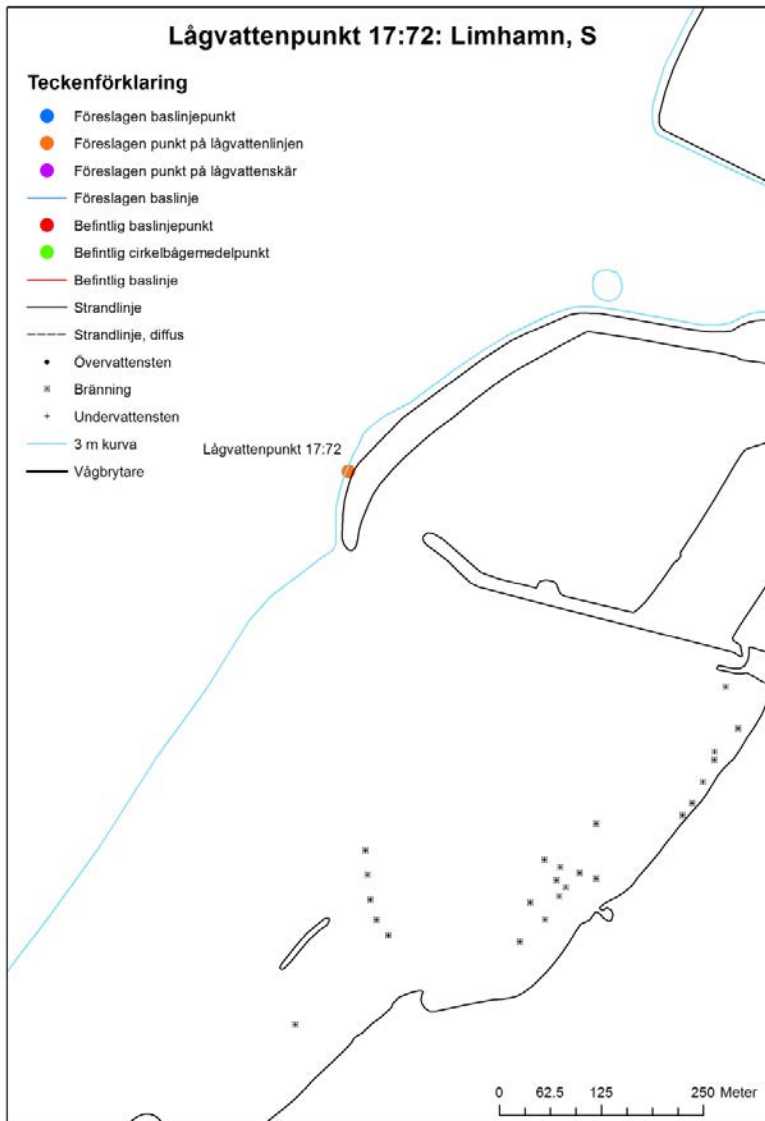




## Lågvattenpunkt 17:72: Limhamn, S

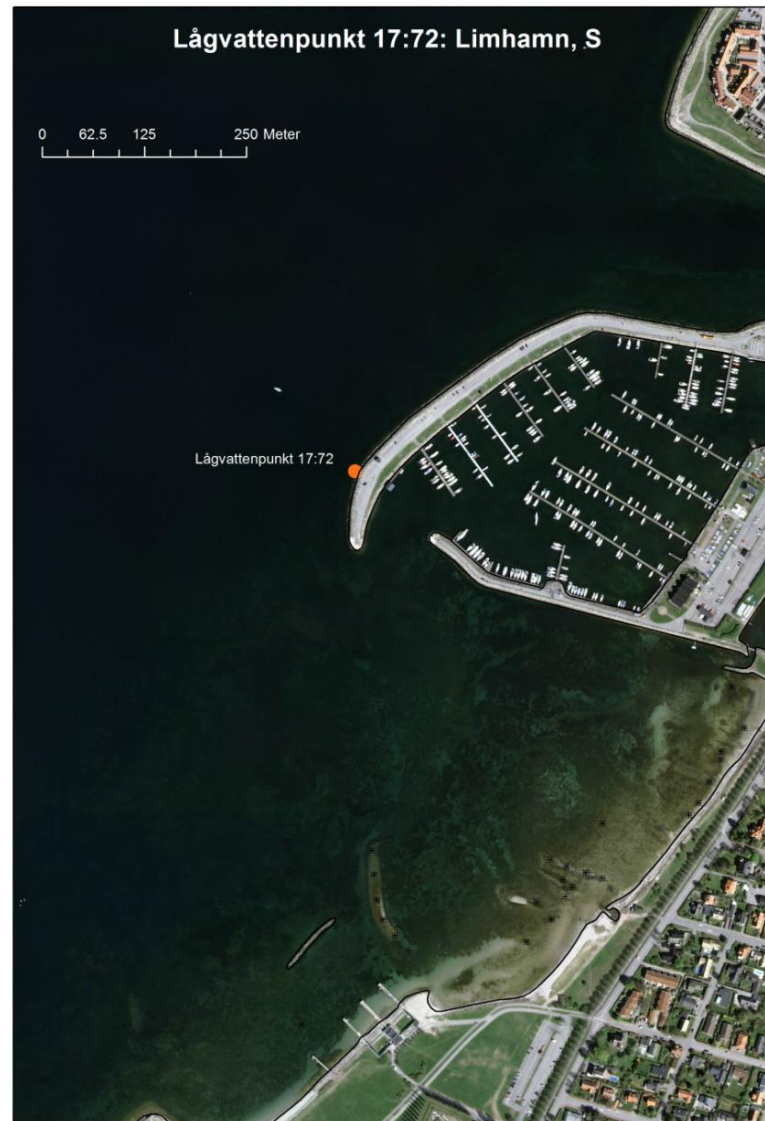
### Teckenförklaring

- Föreslagen baslinjepunkt
- Föreslagen punkt på lågvattenlinjen
- Föreslagen punkt på lågvattenskår
- Föreslagen baslinje
- Befintlig baslinjepunkt
- Befintlig cirkelbågemedelpunkt
- Befintlig baslinje
- Strandlinje
- Strandlinje, diffus
- Övervattensten
- × Bränning
- + Undervattensten
- 3 m kurva
- Vågbrytare



## Lågvattenpunkt 17:72: Limhamn, S

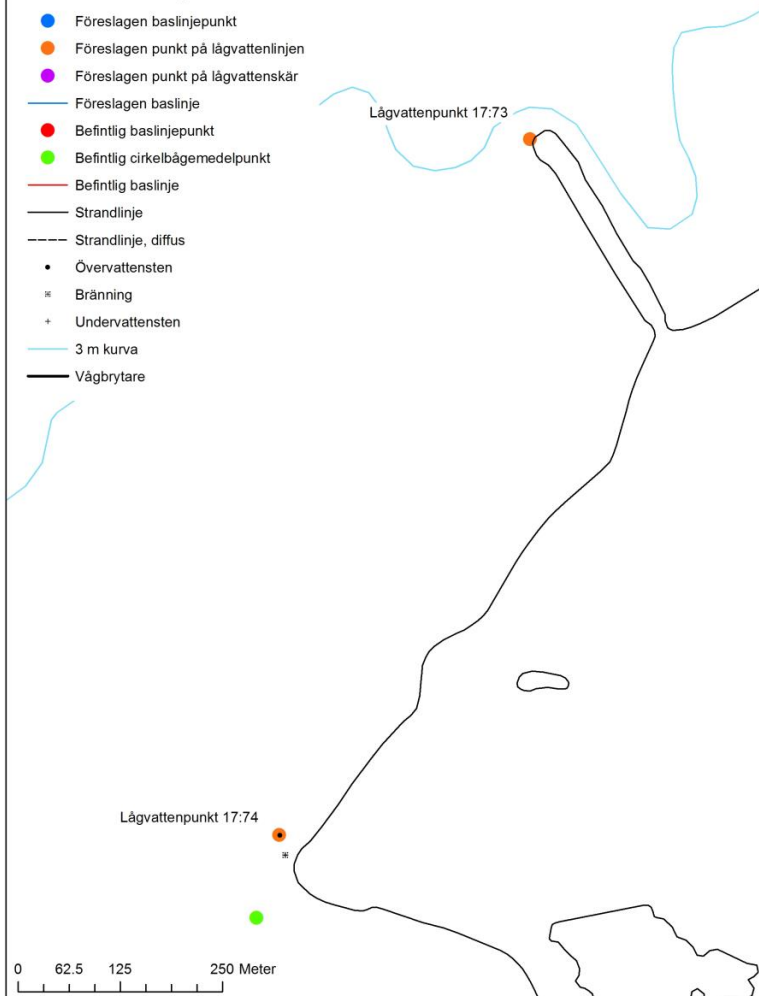
0 62.5 125 250 Meter



## Lågvattenpunkt 17:73 Lågvattenpunkt 17:74: Skälören

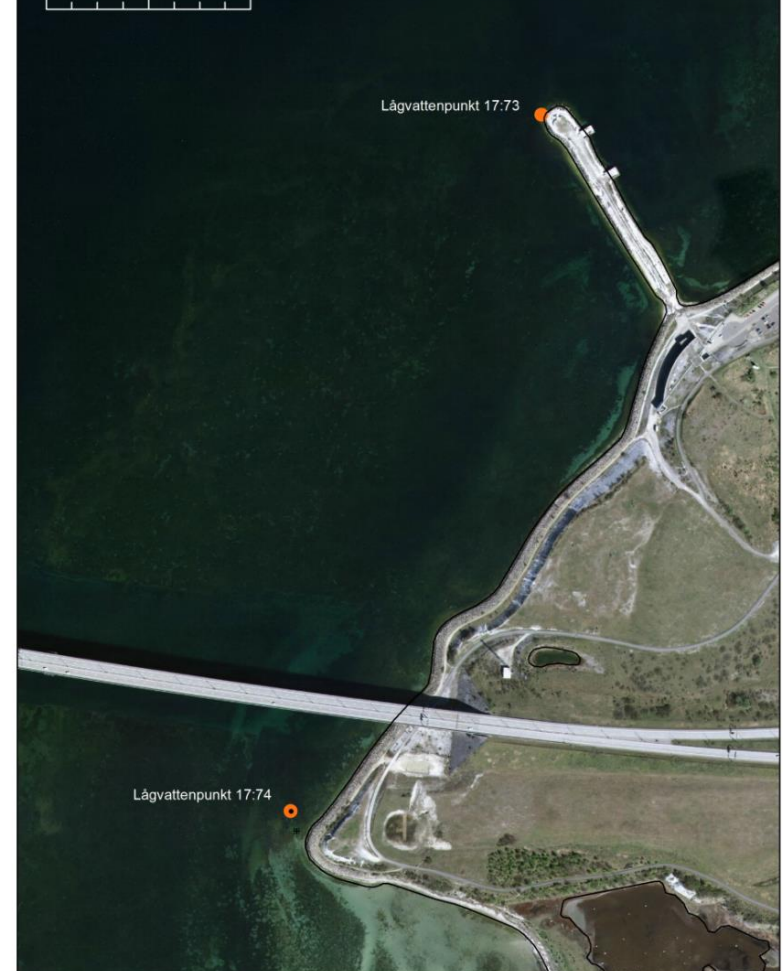
### Teckenförklaring

- Föreslagen baslinjepunkt
- Föreslagen punkt på lågvattenlinjen
- Föreslagen punkt på lågvattenskår
- Föreslagen baslinje
- Befintlig baslinjepunkt
- Befintlig cirkelbågemedelpunkt
- Befintlig baslinje
- Strandlinje
- Strandlinje, diffus
- Övervattensten
- \* Bränning
- + Undervattensten
- 3 m kurva
- Vågbrytare



## Lågvattenpunkt 17:73 Lågvattenpunkt 17:74: Skälören

0 62.5 125 250 Meter

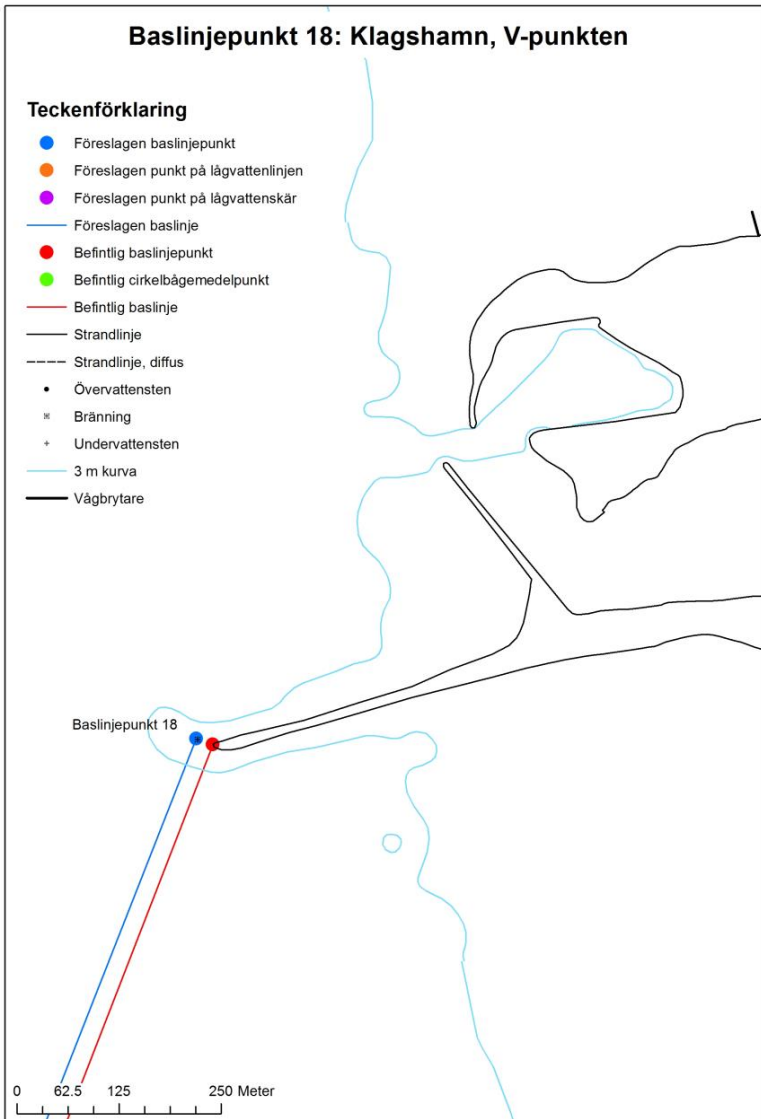




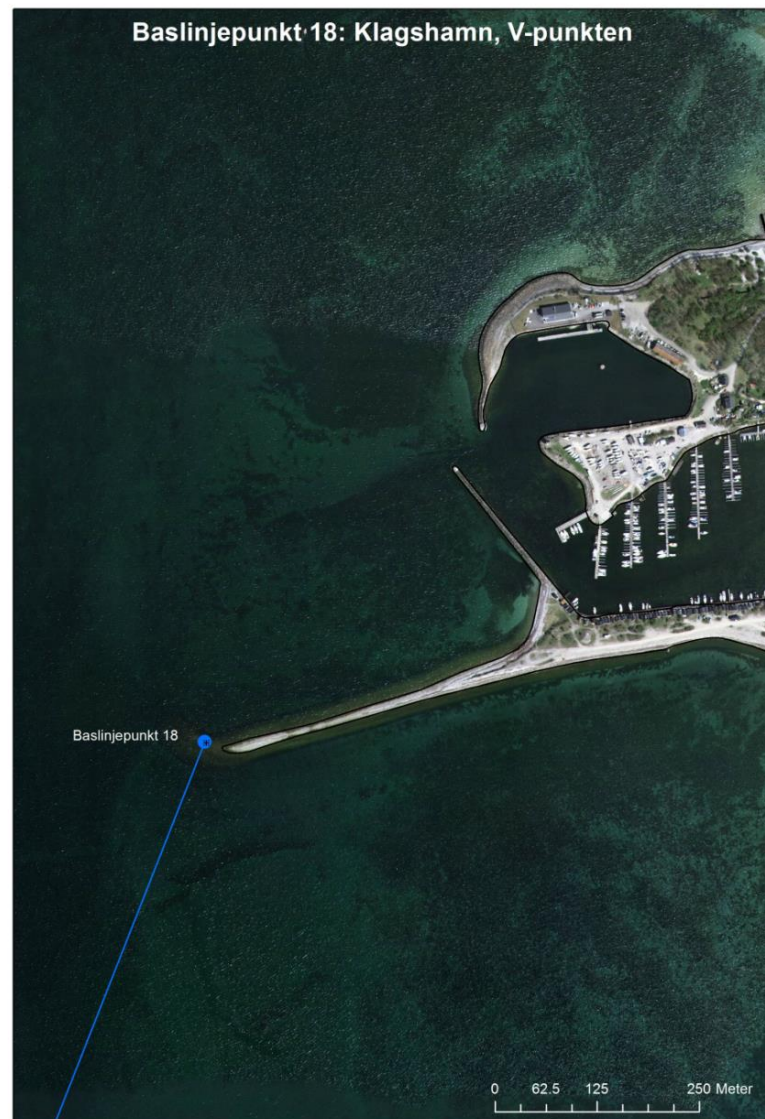
## Baslinjepunkt 18: Klagshamn, V-punkten

### Teckenförklaring

- Föreslagen baslinjepunkt
- Föreslagen punkt på lågvattenlinjen
- Föreslagen punkt på lågvattenskar
- Föreslagen baslinje
- Befintlig baslinjepunkt
- Befintlig cirkelbågemedelpunkt
- Befintlig baslinje
- Strandlinje
- - - Strandlinje, diffus
- Övervattensten
- × Bränning
- + Undervattensten
- 3 m kurva
- Vågbrytare



## Baslinjepunkt 18: Klagshamn, V-punkten





## Baslinjepunkt 19: Västra Haken, NV-punkten

### Teckenförklaring

- Föreslagen baslinjepunkt
- Föreslagen punkt på lågvattenlinjen
- Föreslagen punkt på lågvattenskår
- Föreslagen baslinje
- Befintlig baslinjepunkt
- Befintlig cirkelbågemedelpunkt
- Befintlig baslinje
- Strandlinje
- Strandlinje, diffus
- Övervattensten
- \* Bränning
- + Undervattensten
- 3 m kurva
- Vågbrytare

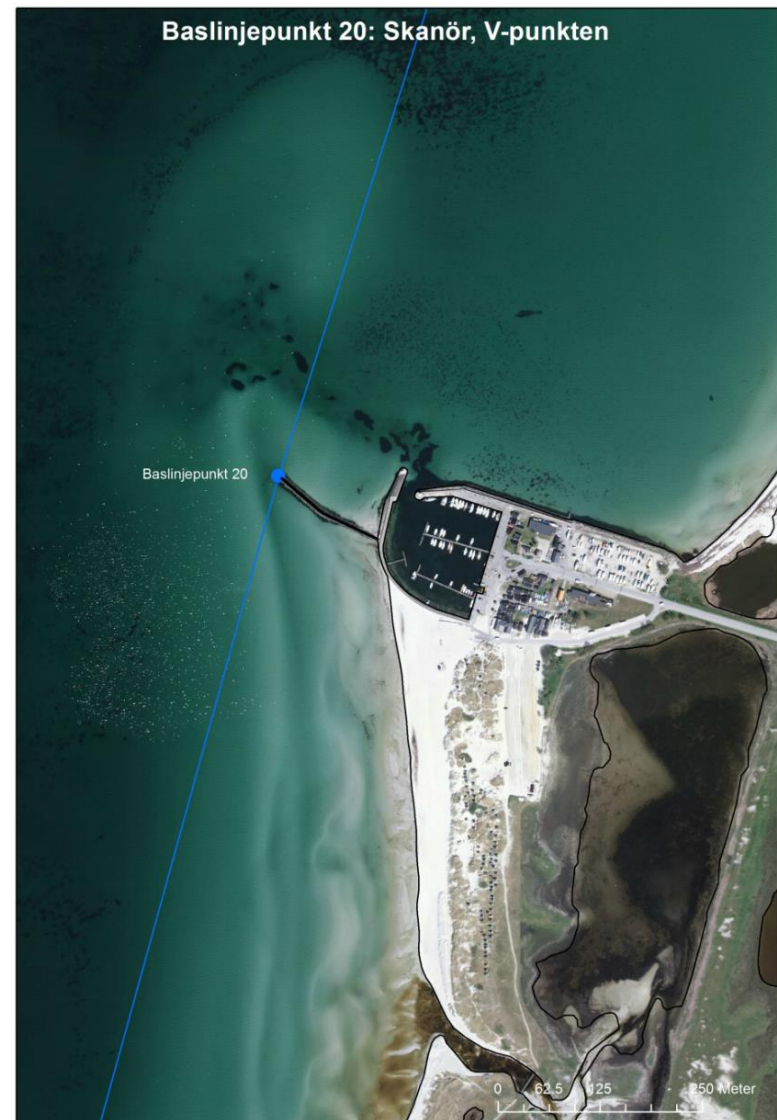
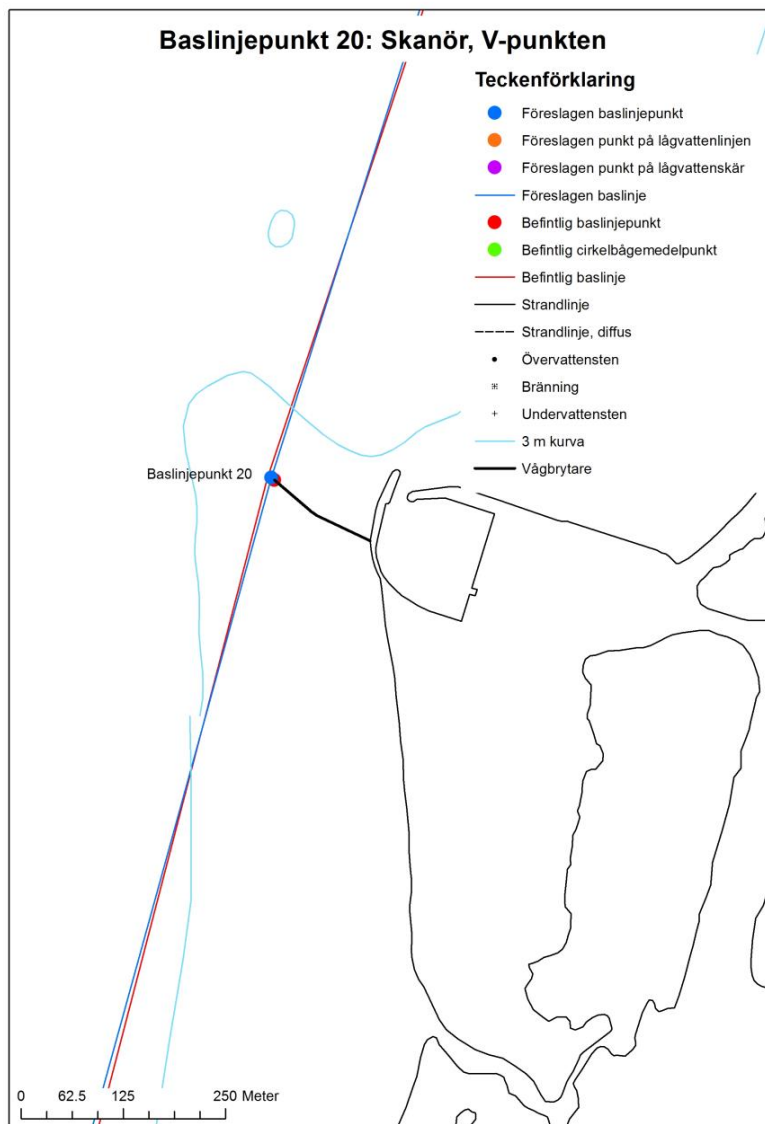
Baslinjepunkt 19

0 62.5 125 250 Meter

## Baslinjepunkt 19: Västra Haken, NV-punkten

Baslinjepunkt 19

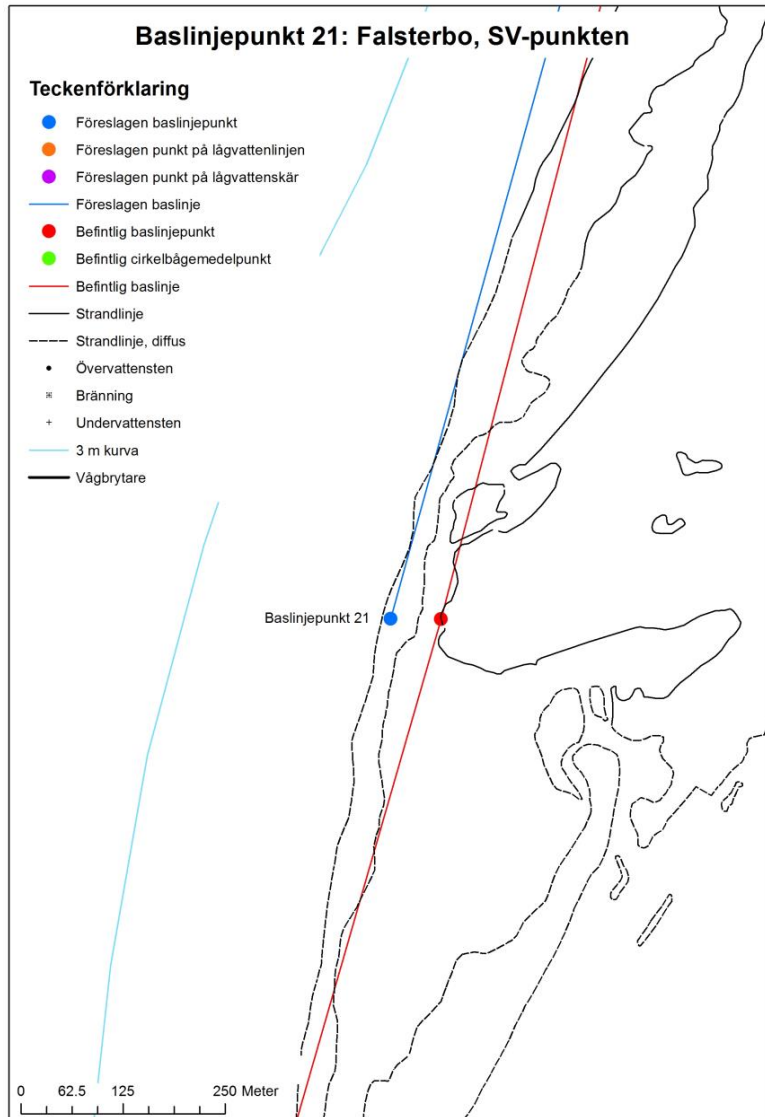
0 62.5 125 250 Meter



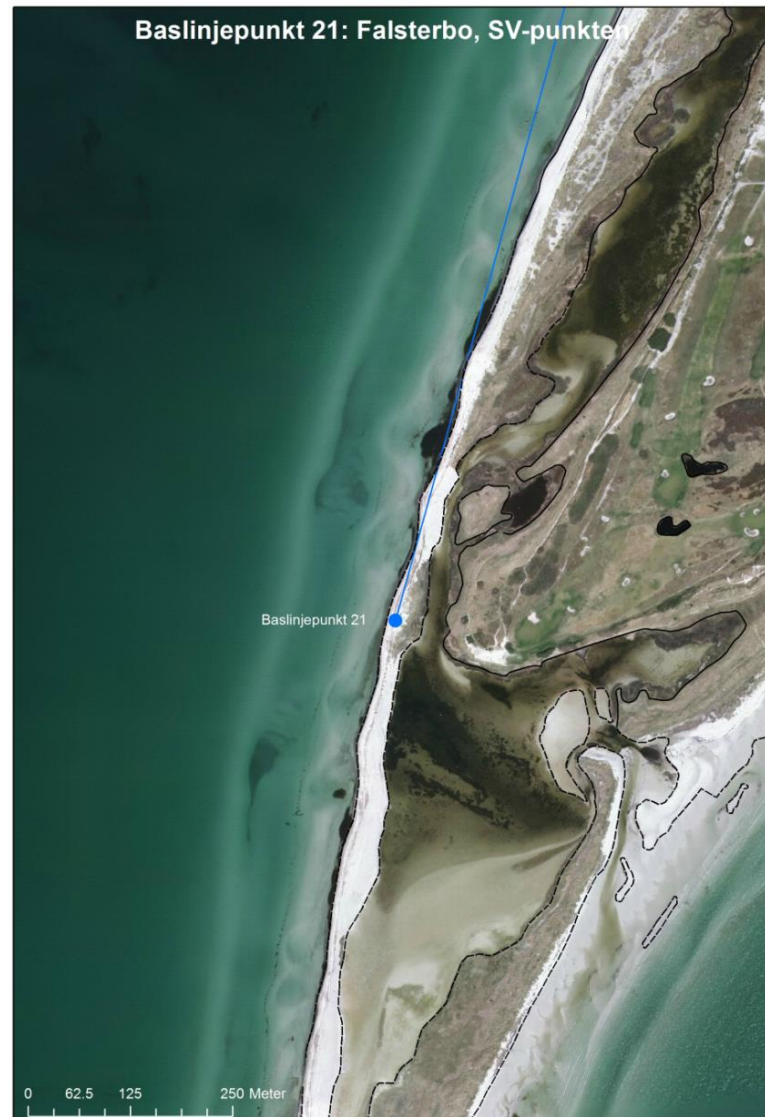
## Baslinjepunkt 21: Falsterbo, SV-punkten

### Teckenförklaring

- Föreslagen baslinjepunkt
- Föreslagen punkt på lågvattenlinjen
- Föreslagen punkt på lågvattenskår
- Föreslagen baslinje
- Befintlig baslinjepunkt
- Befintlig cirkelbågemedelpunkt
- Befintlig baslinje
- Strandlinje
- - - - - Strandlinje, diffus
- Övervattensten
- × Bränning
- + Undervattensten
- 3 m kurva
- Vågbrytare

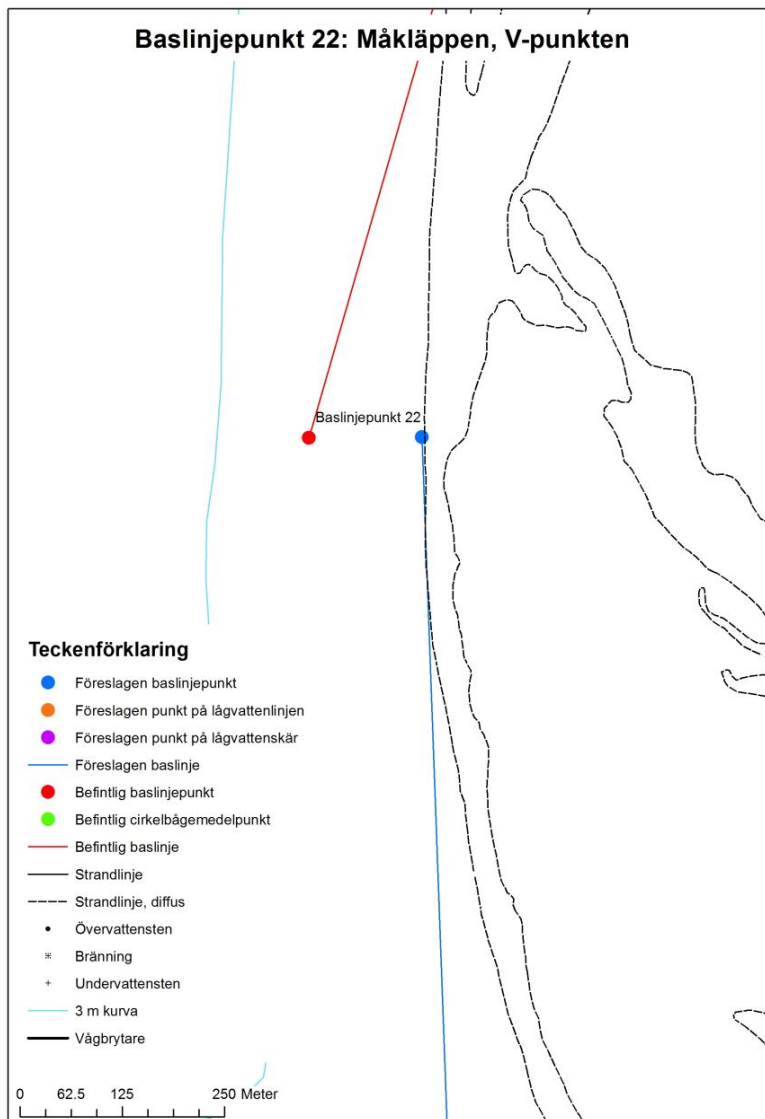


## Baslinjepunkt 21: Falsterbo, SV-punkten

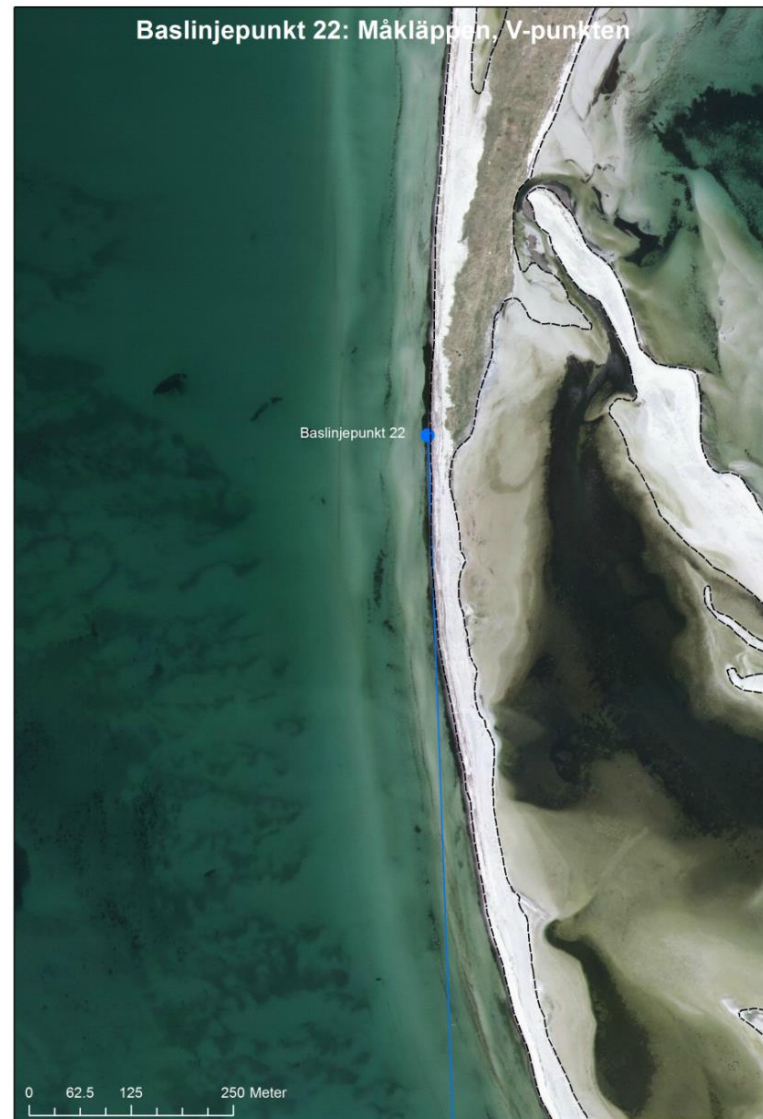




## Baslinjepunkt 22: Måkläppen, V-punkten



## Baslinjepunkt 22: Måkläppen, V-punkten





## Baslinjepunkt 23: Falsterborev, SV-punkten

### Teckenförklaring

- Föreslagen baslinjepunkt
- Föreslagen punkt på lågvattenlinjen
- Föreslagen punkt på lågvattenskår
- Föreslagen baslinje
- Befintlig baslinjepunkt
- Befintlig cirkelbågmedelpunkt
- Befintlig baslinje
- Strandlinje
- - - Strandlinje, diffus
- Övervattensten
- ※ Bränning
- + Undervattensten
- 3 m kurva
- Vågbrytare

Baslinjepunkt 23

0 62.5 125 250 Meter

## Baslinjepunkt 23: Falsterborev, SV-punkten

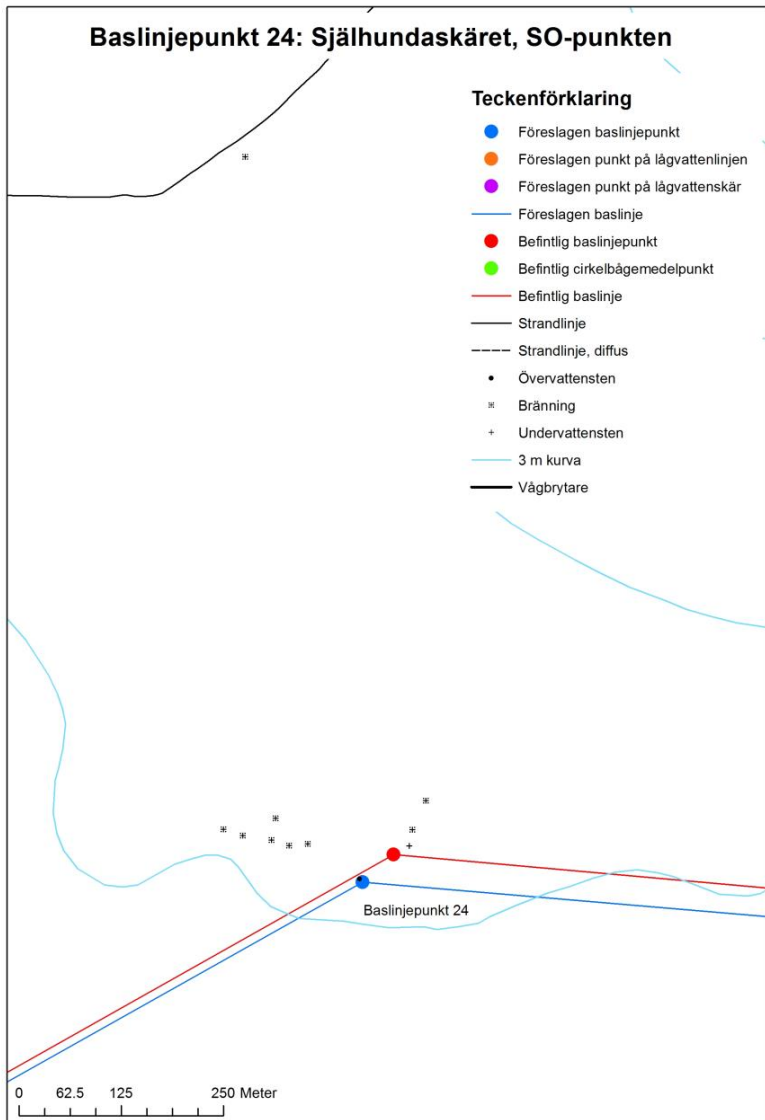
Baslinjepunkt 23

0 62.5 125 250 Meter

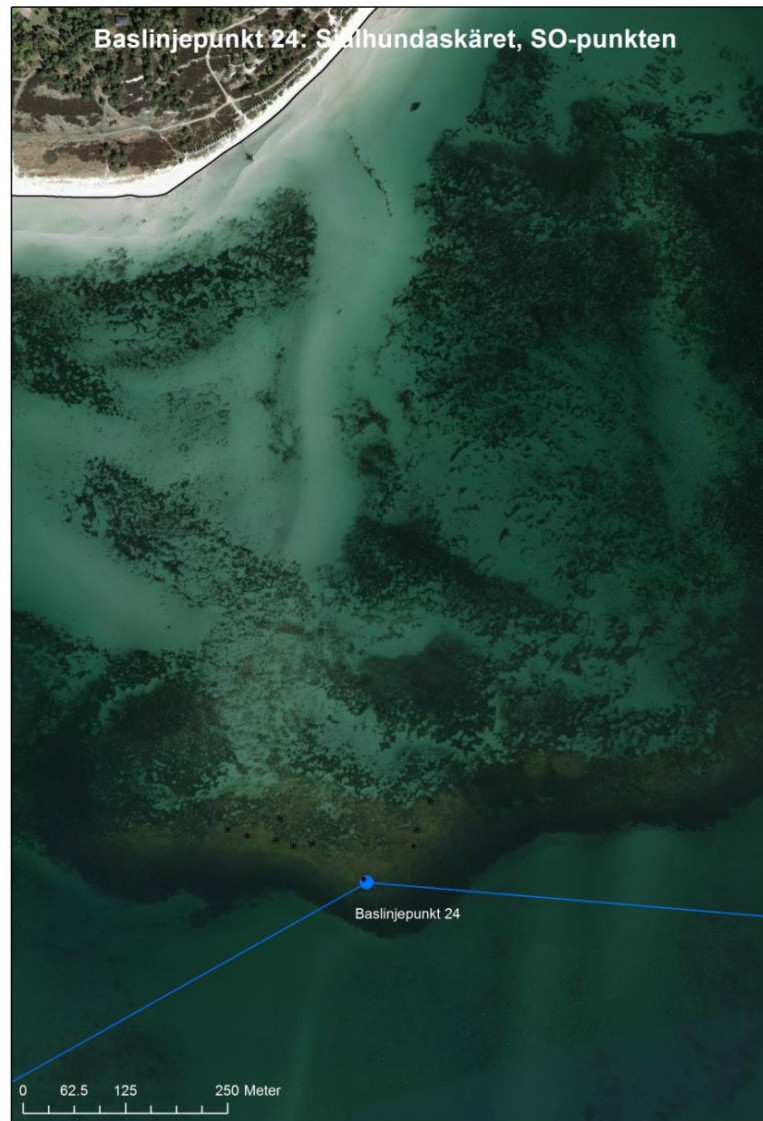
## Baslinjepunkt 24: Själhundaskäret, SO-punkten

### Teckenförklaring

- Föreslagen baslinjepunkt
- Föreslagen punkt på lågvattenlinjen
- Föreslagen punkt på lågvattenskår
- Föreslagen baslinje
- Befintlig baslinjepunkt
- Befintlig cirkelbågemedelpunkt
- Befintlig baslinje
- Strandlinje
- - - Strandlinje, diffus
- Övertattensten
- × Bränning
- + Undervattensten
- 3 m kurva
- Vågbrytare



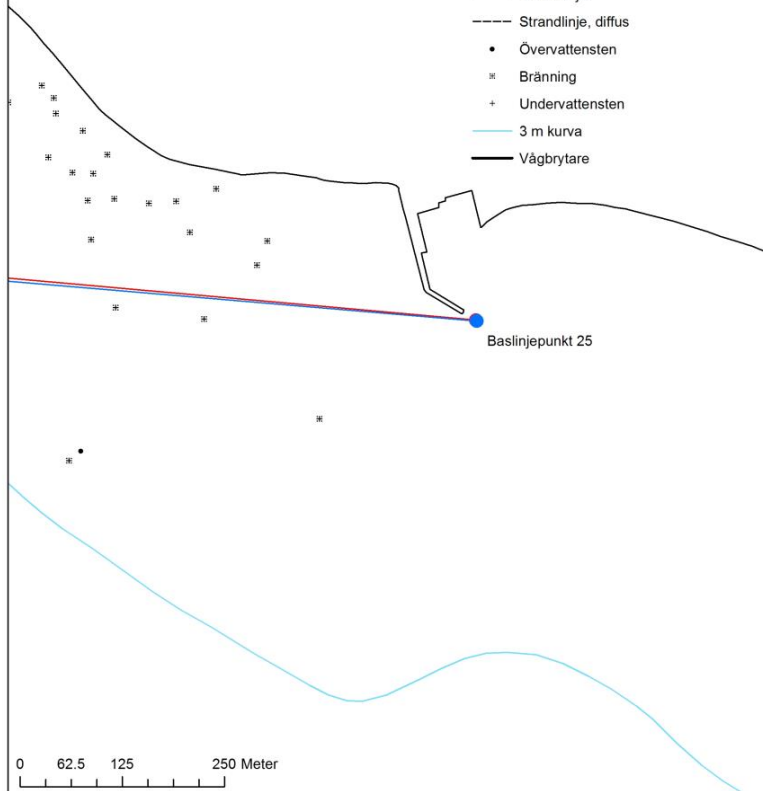
## Baslinjepunkt 24: Själahundaskäret, SO-punkten



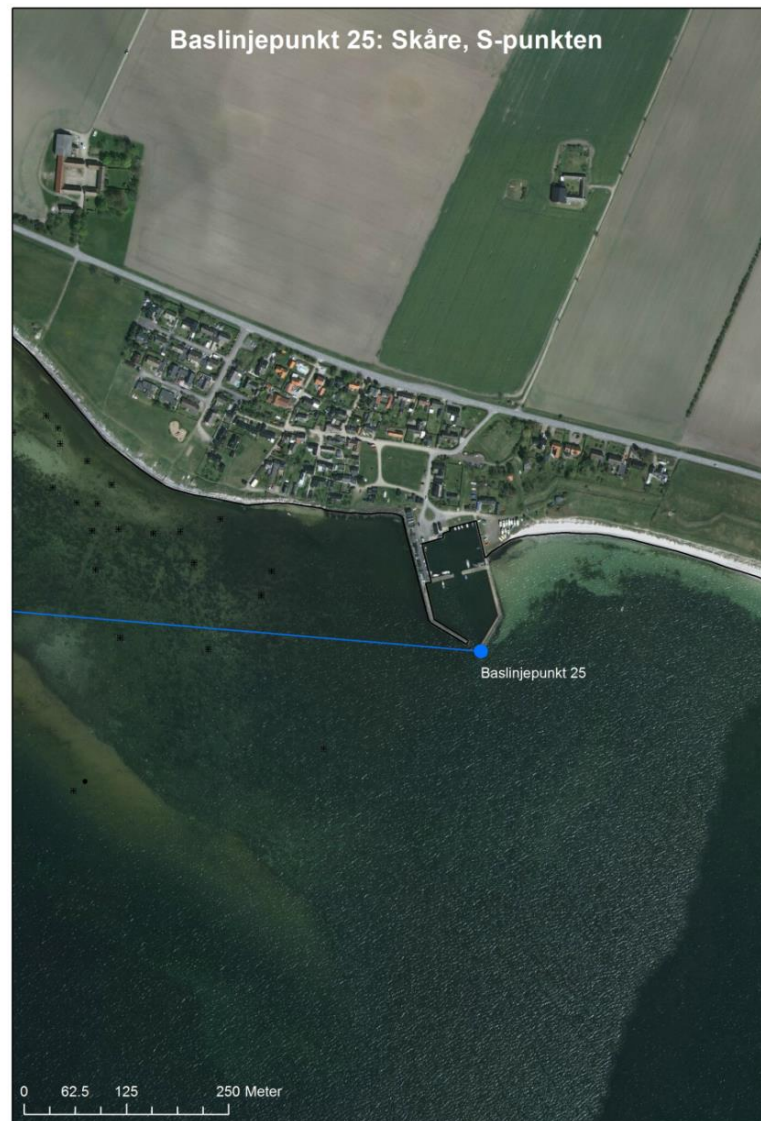
## Baslinjepunkt 25: Skåre, S-punkten

### Teckenförklaring

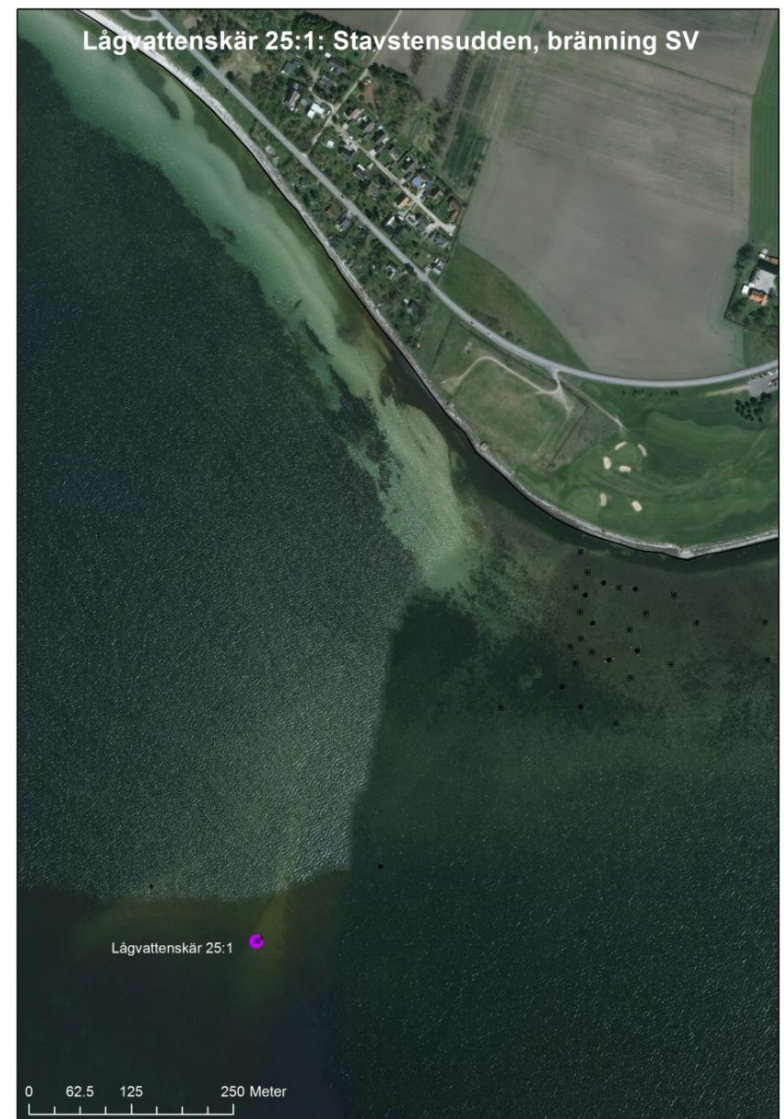
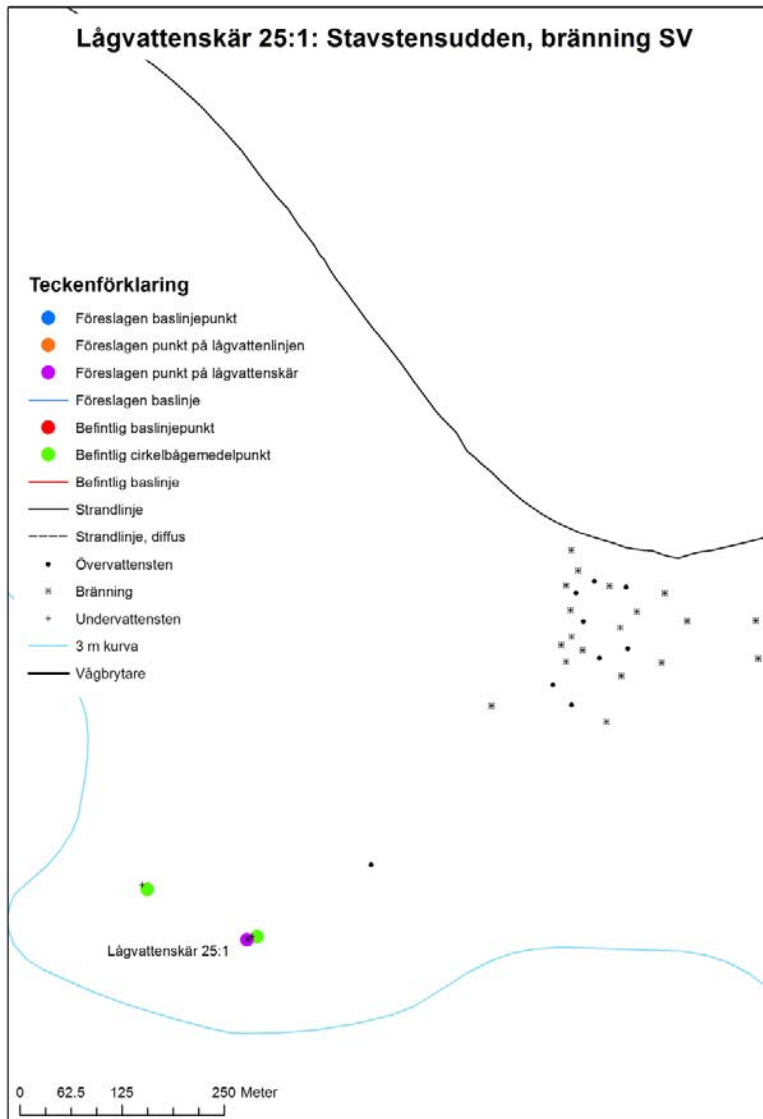
- Föreslagen baslinjepunkt
- Föreslagen punkt på lågvattenlinjen
- Föreslagen punkt på lågvattenskår
- Föreslagen baslinje
- Befintlig baslinjepunkt
- Befintlig cirkelbågmedelpunkt
- Befintlig baslinje
- Strandlinje
- - - Strandlinje, diffus
- Övervattensten
- × Bränning
- + Undervattensten
- 3 m kurva
- Vågbrytare



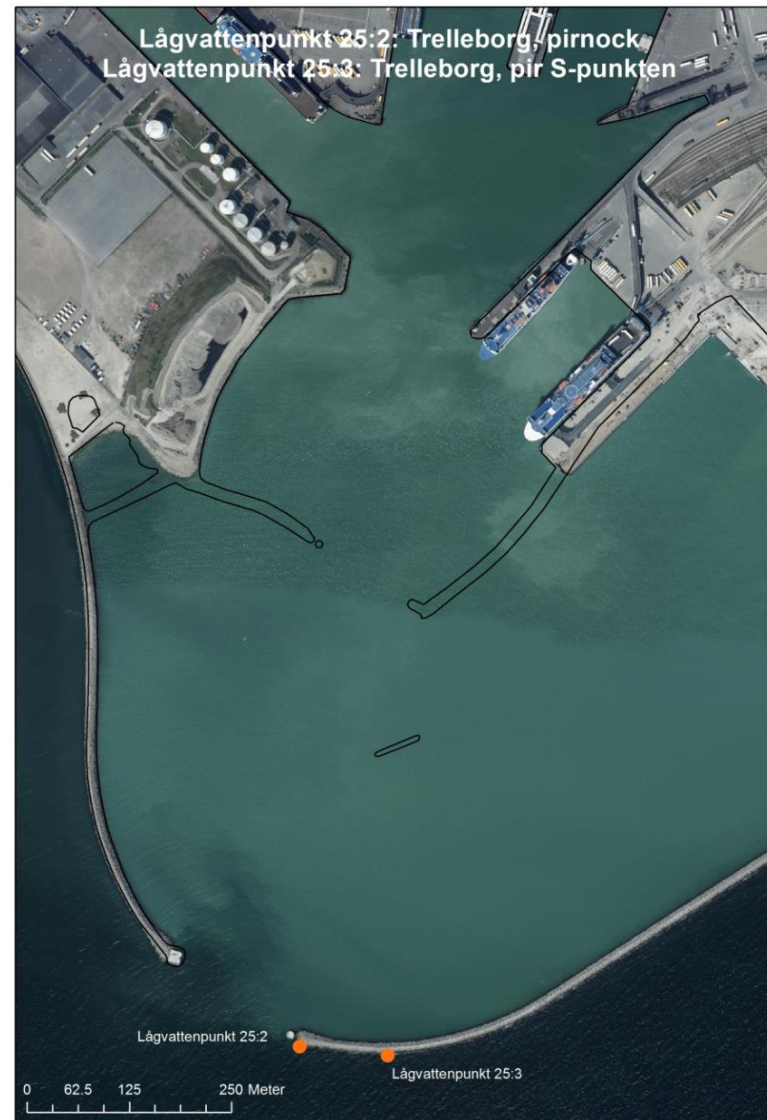
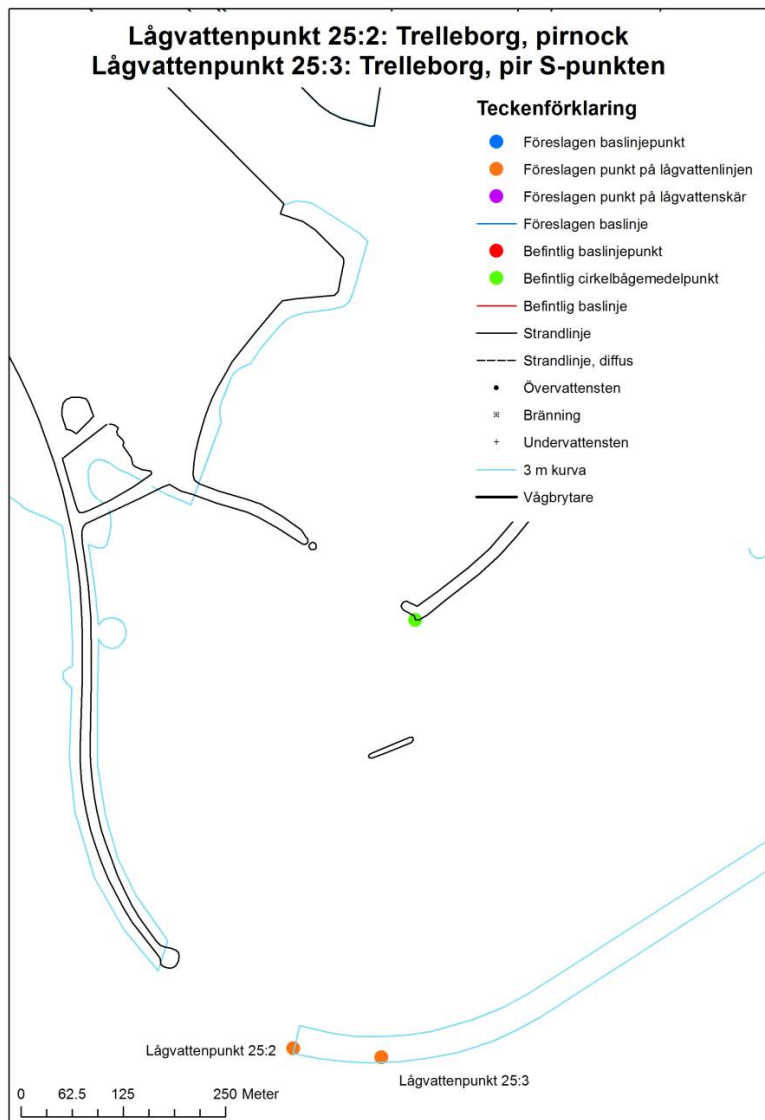
## Baslinjepunkt 25: Skåre, S-punkten

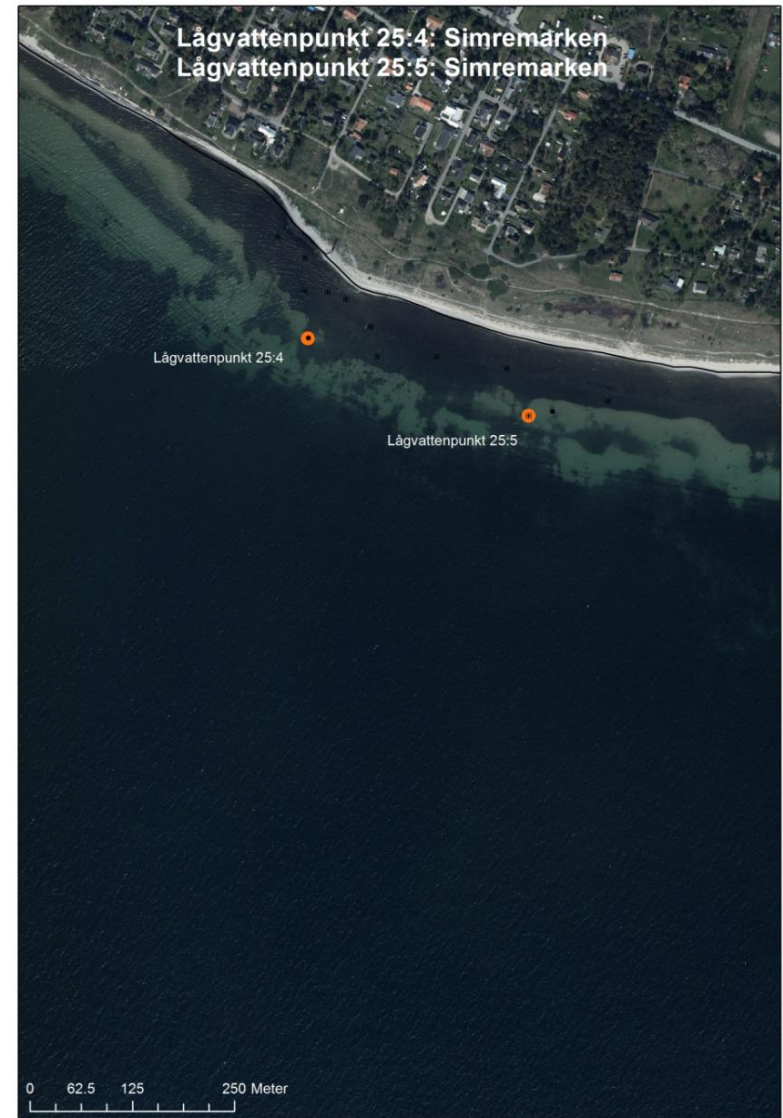
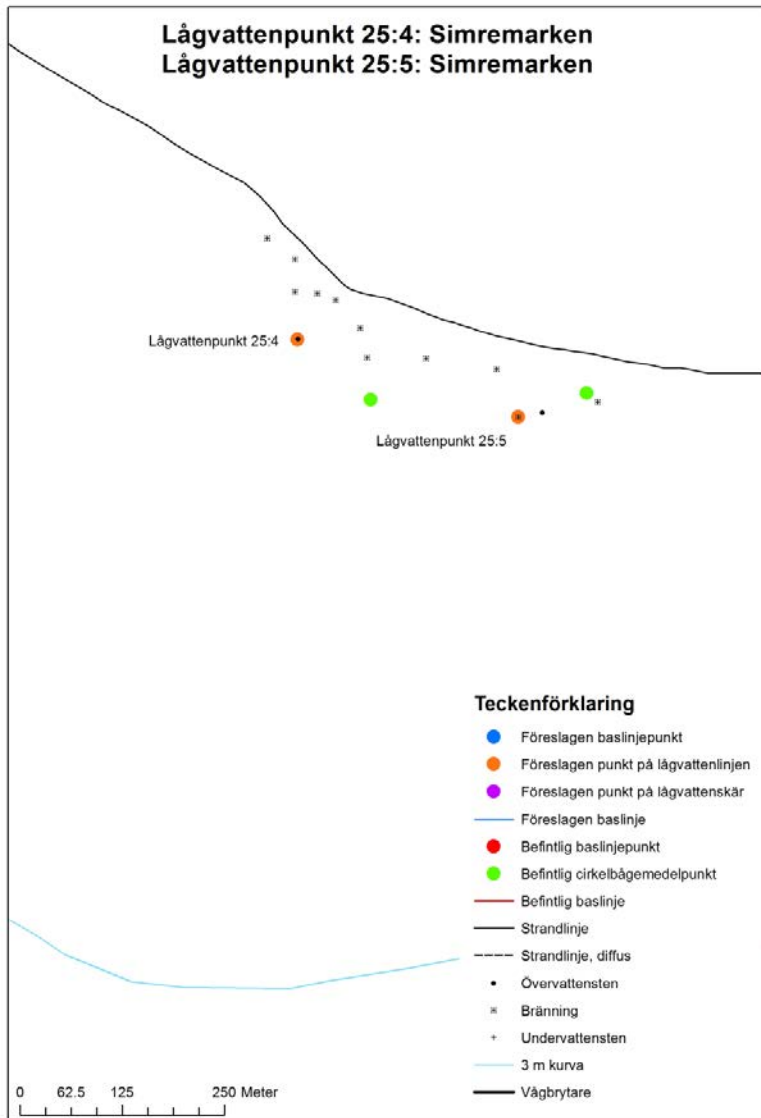








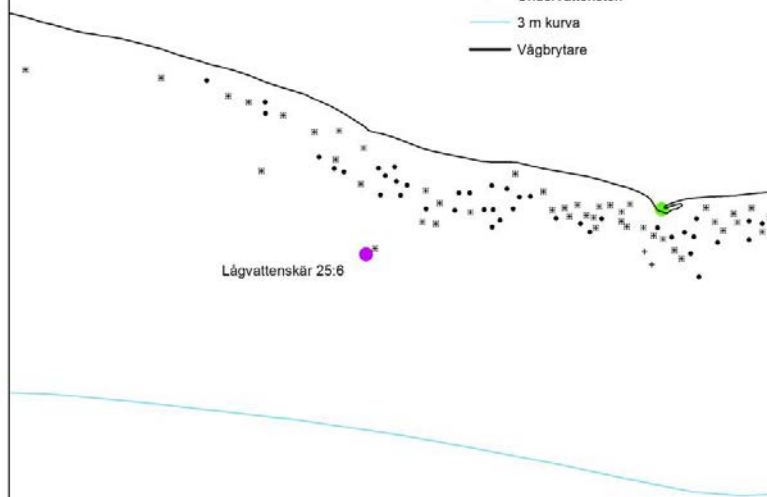




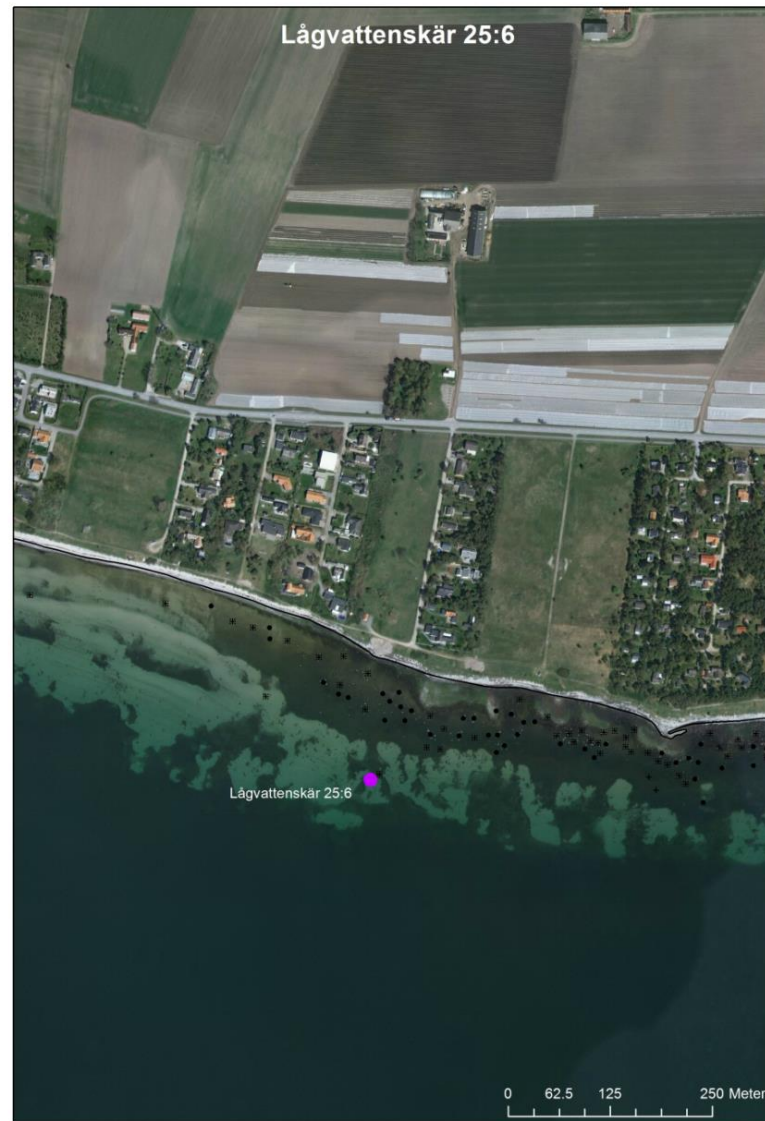
## Lågvattnenskar 25:6

### Teckenförklaring

- Föreslagen baslinjepunkt
- Föreslagen punkt på lågvattenlinjen
- Föreslagen punkt på lågvattenskar
- Föreslagen baslinje
- Befintlig baslinjepunkt
- Befintlig cirkelbågemedelpunkt
- Befintlig baslinje
- Strandlinje
- - - Strandlinje, diffus
- Övervattensten
- × Bränning
- + Undervattensten
- 3 m kurva
- Vågbrytare



## Lågvattnenskar 25:6

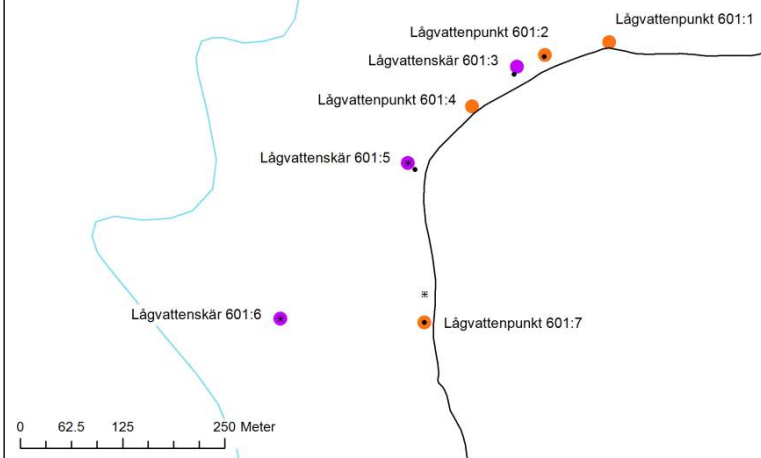




Lågvattenpunkt 601:1  
Lågvattenpunkt 601:2  
Lågvattenskär 601:3  
Lågvattenpunkt 601:4  
Lågvattenskär 601:5  
Lågvattenskär 601:6  
Lågvattenpunkt 601:7

#### Teckenförklaring

- Föreslagen baslinjepunkt
- Föreslagen punkt på lågvattenlinjen
- Föreslagen punkt på lågvattenskär
- Föreslagen baslinje
- Befintlig baslinjepunkt
- Befintlig cirkelbågemedelpunkt
- Befintlig baslinje
- Strandinje
- - - Strandinje, diffus
- Övervattensten
- ⊛ Bränning
- + Undervattensten
- 3 m kurva
- Vågbrytare



Lågvattenpunkt 601:1  
Lågvattenpunkt 601:2  
Lågvattenskär 601:3  
Lågvattenpunkt 601:4  
Lågvattenskär 601:5  
Lågvattenskär 601:6  
Lågvattenpunkt 601:7



